

# ÜSTÜN

CE

TOPRAK SAN. ve TİC. AŞ.

[www.ustuntugla.com](http://www.ustuntugla.com)





1987 yılında Manisa'nın Turgutlu ilçesinde kurulan ÜSTÜN TOPRAK SANAYİ ve TİC. A.Ş.

Türkiye'de tuğla sektörünün öncü firmalarından birisi olmuştur. Fabrikamız, 25.000 m<sup>2</sup>'si kapalı alan olmak üzere toplam 60.000 m<sup>2</sup>'lik alanda üretimine devam etmektedir. Şirketimiz, kuruluşunda bir adet Hoffman fırın ile tuğla üretimine başlamıştır. Ancak, müşterilerimizin oluşan yoğun talepleri karşısında 2008 yılında yeni yatırım hamlesini gerçekleştirerek ikinci Hoffman fırınımızı da işletmeye almış bulunmaktayız. Kaliteli ve verimli üretim artışı ile müşterilerimizin dört mevsim taleplerini karşılayabilmenin haklı gururunu yaşamaktayız. Ürünlerimiz TSE ve CE belgelerine sahip olup üretimimizi İSO- 9001. 2000 Kalite Yönetim Sistemine göre planlamaktayız. Ürünlerimizin tamamında girdi olarak "Doğal Hammadde" olan kil kullanılmaktadır. Ürünlerimiz hiçbir şekilde kanserojen maddeler içermemektedir.

İşletmemizde ayrıca, Soma Kısırkdere Kömürlerinin (10 - 18 mm. ve 5 - 10 mm.) Toptan ve perakende satışı da yapılmaktadır. Satışa sunduğumuz bu ürünlerimiz T.C. Çevre ve Orman Bakanlığınca aranan özellikleri taşımaktadır. Müşterilerimizin talepleri doğrultusunda ihtiyaçlarının karşılanmasına yönelik en uygun çözümleri üretmek ve müşteri memnuniyeti oluşturmak en önemli tek hedefimiz olmaya devam edecektir.



[www.ustuntugla.com](http://www.ustuntugla.com)





İyi tuğla

ÜSTÜN TUĞLA

“Sizin için üretildi”

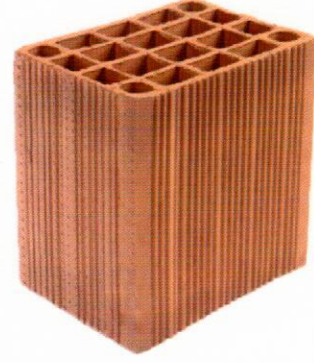


[www.ustuntugla.com](http://www.ustuntugla.com)



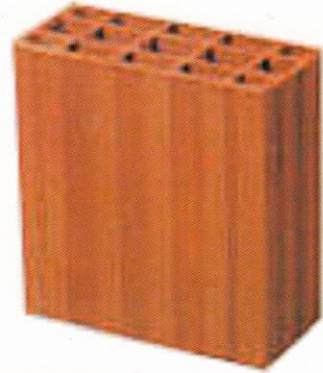
## 13.5 TUĞLA

En : 19 cm  
Boy : 19 cm  
Yükseklik : 13.5 cm  
Yaklaşık Ağırlık : 3 Kg.  
Kullanım Adeti (m<sup>2</sup>): 35



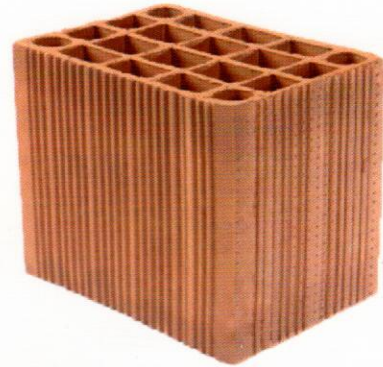
## 8.5 TUĞLA

En : 19 cm  
Boy : 19 cm  
Yükseklik : 8.5 cm  
Yaklaşık Ağırlık : 2 Kg.  
Kullanım Adeti (m<sup>2</sup>): 25

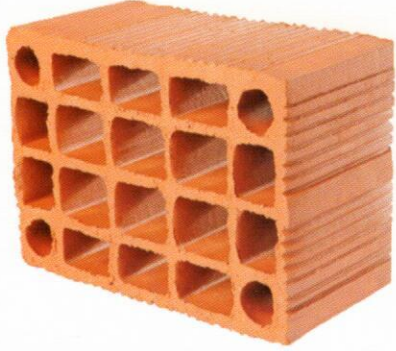


## 24'LÜK TUĞLA

En : 24 cm  
Boy : 23.5 cm  
Yükseklik : 18 cm  
Yaklaşık Ağırlık : 6.5 Kg.  
Kullanım Adeti (m<sup>2</sup>): 22

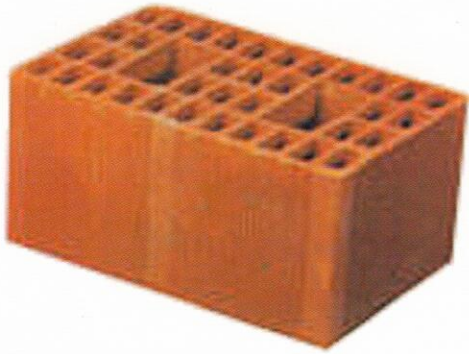






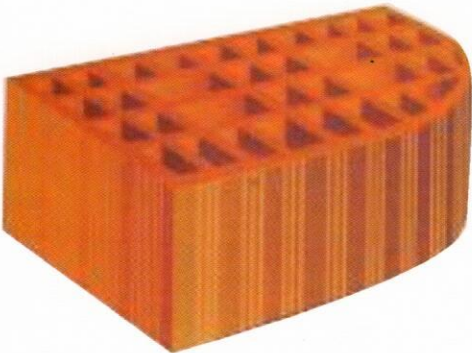
### 13.5 YARIMLIK

En	: 9.5 cm
Boy	: 19 cm
Yükseklik	: 13.5 cm
Yaklaşık Ağırlık	: 1.5 Kg.



### YIĞMA TUĞLA

En	: 19 cm
Boy	: 29 cm
Yükseklik	: 13.5 cm
Yaklaşık Ağırlık	: 5 Kg.
Kullanım Adeti (m <sup>2</sup> ):	22



### KÖŞE YIĞMA

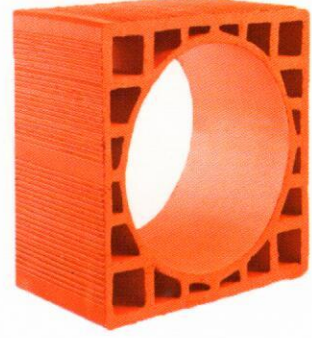
En	: 19 cm
Boy	: 29 cm
Yükseklik	: 19 cm
Yaklaşık Ağırlık	: 4.5 Kg.
Kullanım Adeti (m <sup>2</sup> ):	25





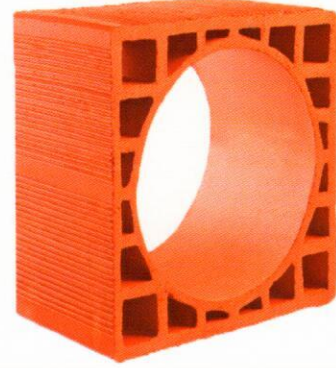
## 20'LİK ASMOLEN

En	: 30 cm
Boy	: 30 cm
Yükseklik	: 19 cm
Yaklaşık Ağırlık	: 10 Kg.
Kullanım Adeti (m <sup>2</sup> ):	5



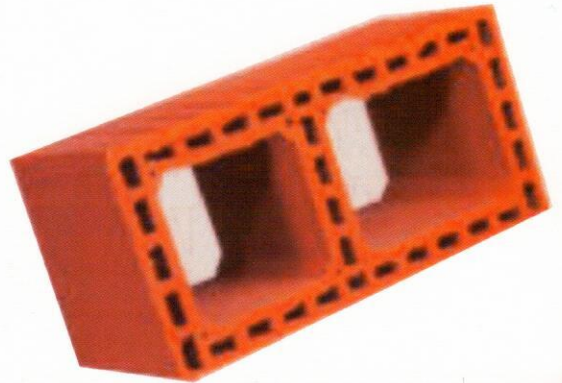
## 35x35 BÜYÜK ŞÖMİNE BACA

En	: 35 cm
Boy	: 35 cm
Yükseklik	: 19 cm
Yaklaşık Ağırlık	: 13 Kg.
Kullanım Adeti (m <sup>2</sup> ):	5



## SİFON BACA (ŞÖNT)

En	: 19 cm
Boy	: 39 cm
Yükseklik	: 19 cm
Yaklaşık Ağırlık	: 8 Kg.
Kullanım Adeti (m <sup>2</sup> ):	5







## 20'LİK ASMOLEN

En	: 20 cm
Boy	: 40 cm
Yükseklik	: 20 cm
Yaklaşık Ağırlık	: 7 Kg.
Kullanım Adeti (m <sup>2</sup> ):	10



## 22.5'LİK ASMOLEN

En	: 20 cm
Boy	: 40 cm
Yükseklik	: 22.5 cm
Yaklaşık Ağırlık	: 9.5 Kg.
Kullanım Adeti (m <sup>2</sup> ):	10



## 25'LİK ASMOLEN

En	: 20 cm
Boy	: 40 cm
Yükseklik	: 25 cm
Yaklaşık Ağırlık	: 10 Kg.
Kullanım Adeti (m <sup>2</sup> ):	10





## 30'LUK ASMOLEN

En : 20 cm

Boy : 40 cm

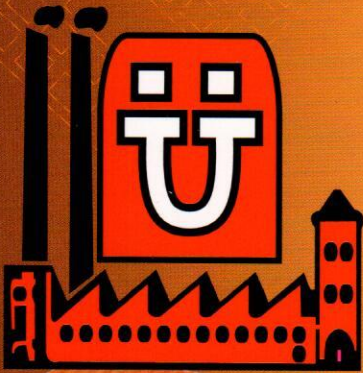
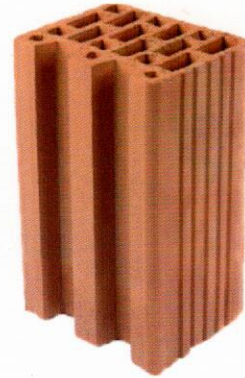
Yükseklik : 30 cm

Yaklaşık Ağırlık : 11.5 Kg.

Kullanım Adeti (m<sup>2</sup>): 10

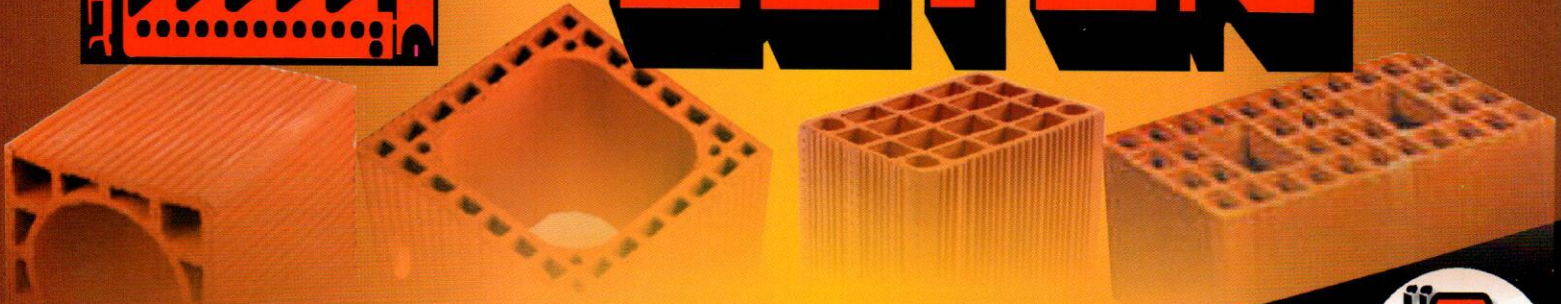


İZO TUĞLALARIN  
YARIMLIĞI  
MEVCUTTUR.



# ÜSTÜN

CE





## 14.5 İZO TUĞLA

En : 14.5 cm  
Boy : 24 cm  
Yükseklik : 23.5 cm  
Yaklaşık Ağırlık : 6 Kg.  
Kullanım Adeti (m<sup>2</sup>): 16



## 19'LUK İZO TUĞLA

En : 19 cm  
Boy : 29 cm  
Yükseklik : 23.5 cm  
Yaklaşık Ağırlık : 10 Kg.  
Kullanım Adeti (m<sup>2</sup>): 13.3

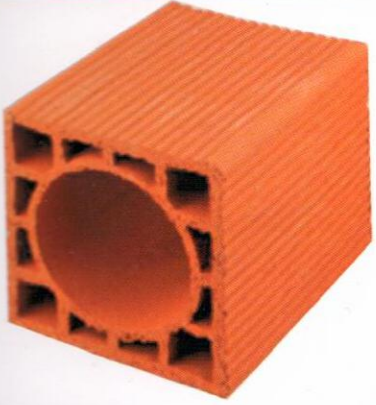


## 24'LÜK İZO TUĞLA

En : 19 cm  
Boy : 29 cm  
Yükseklik : 13.5 cm  
Yaklaşık Ağırlık : 8.5 Kg.  
Kullanım Adeti (m<sup>2</sup>): 22

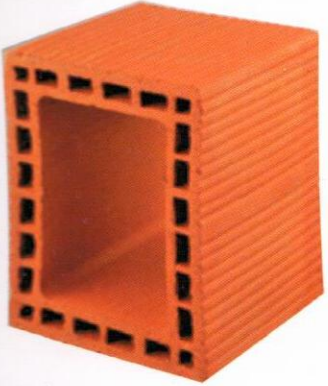






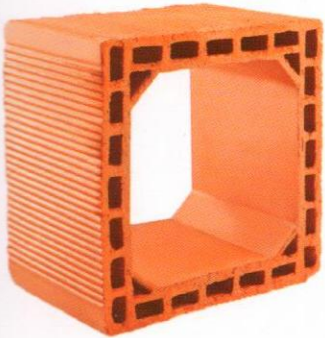
## YUVARLAK BACA

En	: 19 cm
Boy	: 19 cm
Yükseklik	: 19 cm
Yaklaşık Ağırlık	: 4 Kg.
Kullanım Adeti (m <sup>2</sup> ):	5



## KARE BACA

En	: 19 cm
Boy	: 24 cm
Yükseklik	: 19 cm
Yaklaşık Ağırlık	: 8 Kg.
Kullanım Adeti (m <sup>2</sup> ):	5



## 25x25 ŞÖMİNE BACA

En	: 25 cm
Boy	: 25 cm
Yükseklik	: 19 cm
Yaklaşık Ağırlık	: 8 Kg.
Kullanım Adeti (m <sup>2</sup> ):	5



**AT UYGUNLUK BEYANI**  
(Declaration of Conformity)

**ÜSTÜN TOPRAK SAN. Ve TİC. AŞ.**  
Ankara Asfaltı – Kaynar Mevkii Turgutlu – MANİSA  
TEL: 0236 312 14 76

**CE**

ÜRÜNLERİMİZİN TEKNİK DOKÜMANLARDA TANIMLANDIĞI  
GİBİ 89/106/EEC YAPI MALZEMELERİ YÖNETMELİĞİ ŞARTLARINI  
KARŞILAYACAK ŞEKİLDE ÜRETİLDİĞİNİ BEYAN EDERİZ.

89/106/EEC YAPI YÖNETMELİĞİ  
ISO 9001:2000 KALİTE YÖNETİM SİSTEMİ  
TS EN 771 - 1: 2005 KİL KAGIR BİRİMLER

UYGULANAN STANDARTLAR  
TS EN 771 - 1 TS EN 772 - 1 TS EN 772 - 3  
TS EN 772 - 9 - TS EN 772 - 13 TS EN 772 - 16  
TS EN 772 - 20 - TS EN 1745 TS EN 13501 - 1  
TS EN 1052 - 3

GENEL MÜDÜR  
2010

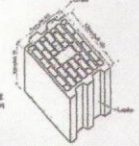
**ÜSTÜN TOPRAK SAN. Ve TİC. AŞ.**  
Ankara Asfaltı – Kaynar Mevkii Turgutlu – MANİSA  
TEL: 0236 312 14 76

**CE**

**10**  
TS EN 771 - 1

**LD, KİL KAGIR BİRİMLER, K II, S4**

Boyutlar (Uzunluk x Genişlik x Yükseklik): 390 x 490 x 115 mm D D T  
Tolerans Kategorisi : T 1  
Aralık Kategorisi : NPD  
Düzlükten Sapması : NPD  
Düzlemsel Paralellik : NPD  
Konfigürasyon : Ekte gösterildiği gibi  
Basınç Dayanımı : 2.5 N/mm (kategori II)  
Yangına Tepki : Avrupa sınıfı A1  
Su Emme : Açık hava şartlarına maruz bırakılmayan  
Brüt Birim Hacim Kütlesi : 0.7 kg/dm<sup>3</sup> kol/mayana  
Donma-çözölmeye Karşı Dayanıklılık :  
Tehlikeli Maddeler : İçermez



Yukarıda belirttiklerimiz; adı, cinsi, tipi, imal yılı ve teknik bilgileri verilen mamüllerin broşür ve teknik dokümanlarda tanımlandığı gibi 89/106/EEC yapı ve inşaat malzemeleri yönetmeliği gerekliliklerini karşılayacak şekilde ürettiğimizi beyan ederiz.

GENEL MÜDÜR  
2010

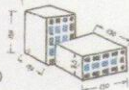
**ÜSTÜN TOPRAK SAN. Ve TİC. AŞ.**  
Ankara Asfaltı – Kaynar Mevkii Turgutlu – MANİSA  
TEL: 0236 312 14 76

**CE**

**10**  
TS EN 771 - 1

**LD, KİL KAGIR BİRİMLER, K II, S4**

Boyutlar (Uzunluk x Genişlik x Yükseklik): 190 x 190 x 95 mm  
Tolerans Kategorisi : T 1  
Aralık Kategorisi : NPD  
Düzlükten Sapması : NPD  
Düzlemsel Paralellik : NPD  
Konfigürasyon : Ekte gösterildiği gibi  
Basınç Dayanımı : 2.5 N/mm (kategori II)  
Yangına Tepki : Avrupa sınıfı A1  
Su Emme : Açık hava şartlarına maruz bırakılmayan tip  
Brüt Birim Hacim Kütlesi : 0.7 kg/dm<sup>3</sup>



Boyutlar (mm)	Ağırlık (kg)	Adet/m <sup>3</sup>
190x190x95	0.7	2825
190x190x115	0.8	2625

Yukarıda belirttiklerimiz; adı, cinsi, tipi, imal yılı ve teknik bilgileri verilen mamüllerin broşür ve teknik dokümanlarda tanımlandığı gibi 89/106/EEC yapı ve inşaat malzemeleri yönetmeliği gerekliliklerini karşılayacak şekilde ürettiğimizi beyan ederiz.

GENEL MÜDÜR  
2010

**ÜSTÜN TOPRAK SAN. Ve TİC. AŞ.**  
Ankara Asfaltı – Kaynar Mevkii Turgutlu – MANİSA  
TEL: 0236 312 14 76

**CE**

**10**  
TS EN 771 - 1

**LD, KİL KAGIR BİRİMLER, K II, S4**

Boyutlar (Uzunluk x Genişlik x Yükseklik): 190 x 190 x 135 mm  
Tolerans Kategorisi : T 1  
Aralık Kategorisi : NPD  
Düzlükten Sapması : NPD  
Düzlemsel Paralellik : NPD  
Konfigürasyon : Ekte gösterildiği gibi  
Basınç Dayanımı : 2.5 N/mm (kategori II)  
Yangına Tepki : Avrupa sınıfı A1  
Su Emme : Açık hava şartlarına maruz bırakılmayan tip  
Brüt Birim Hacim Kütlesi : 0.7 kg/dm<sup>3</sup>  
Donma-çözölmeye Karşı Dayanıklılık :  
Tehlikeli Maddeler : İçermez



Boyutlar (mm)	Ağırlık (kg)	Adet/m <sup>3</sup>
190x190x135	0.8	2625
190x190x115	0.7	2825

Yukarıda belirttiklerimiz; adı, cinsi, tipi, imal yılı ve teknik bilgileri verilen mamüllerin broşür ve teknik dokümanlarda tanımlandığı gibi 89/106/EEC yapı ve inşaat malzemeleri yönetmeliği gerekliliklerini karşılayacak şekilde ürettiğimizi beyan ederiz.

GENEL MÜDÜR  
2010





**Tel: (0236) 312 14 76-312 73 19-312 73 20**  
**Fax: (0236) 312 14 75-Cep: (0532) 310 74 71**  
**Ankara Asfaltı Üzeri Kaynar Mevkii P.K. 58 Turgutlu/MANİSA**



**KOSGEB**  
[www.kosgeb.gov.tr](http://www.kosgeb.gov.tr)

