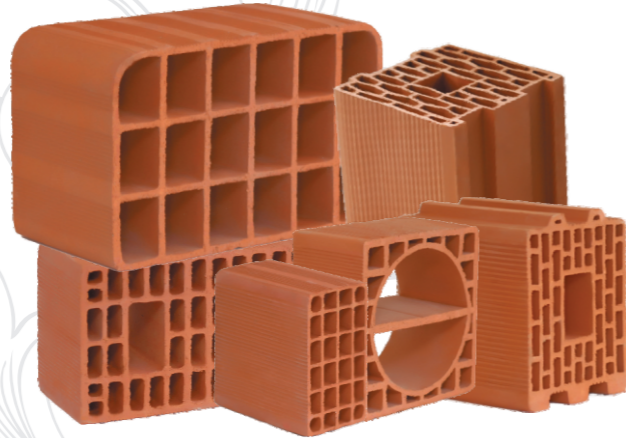




Mutlu Yuvalar  
**Demireller** Tuğla ile Kurulur...



**Demireller**

Toprak, İnşaat Otomotiv ve Mermer San. Tic. A.Ş.

Adres: İzmir Ankara Yolu Turgutlu/MANİSA  
Tel: 0236 312 33 68 Fax: 0236 312 58 85

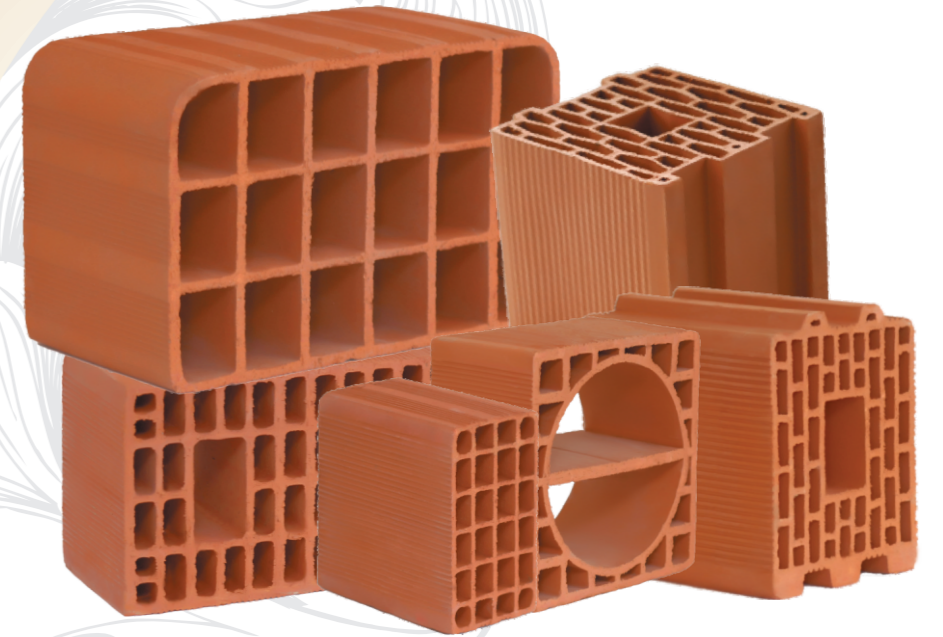
[www.demirellertugla.com](http://www.demirellertugla.com)

**İLKAY**  
MATBAACILIK  
SAN. ve TIC. LTD. ŞTİ.  
[www.ilkaymatbaa.com](http://www.ilkaymatbaa.com)

B.Tarihi:25/04/2011  
  
**KOSGEB**  
[www.kosgeb.gov.tr](http://www.kosgeb.gov.tr)

**Demireller**

[www.demirellertugla.com](http://www.demirellertugla.com)



**Demireller**

Toprak, İnşaat Otomotiv ve Mermer San. Tic. A.Ş.  
TURGUTLU

[www.demirellertugla.com](http://www.demirellertugla.com)



# Demireller

## TUĞLANIN TARİHÇESİ

İnsanoğlunun parçalı gereçlerle yapı oluşturma serüveni mağara düzeninden, yerleşik topluluklar düzenine geçmesi ile başlar. Doğada bulunan taş, ahşap, saz, kamyş gibi gereçlerle oluşturduğu ilk yapılar, bu malzemelerin bulunmadığı veya az bulunduğu bölgelerde insanları arayış içine itmiştir. Sonuçta; çevresinde bolca bulunan toprağı yapıda kullanabilmek için onu biçimlendirip dayanıklı hale getirmiş, kerpici bulmuştur. Kerpicin uzun ömürlü olmaması, dış etkenlerden çabuk bozulması; killi toprağın pişirilmesi ile giderilmiştir. Böylece ilk tuğla gereci, insanlığa kazandırılmıştır. Zamanla teknolojideki ilerlemeler imalata yansıtılmış ve tuğla, mimarideki gerçek yerini almıştır. Tuğla isminin Latince TEGULA kökünden geldiği varsayılmaktadır. İlk tuğla uygulamalarının Mezopotamya'da yaygın biçimde yapıldığını biliyoruz. Günümüze kadar pek az örnek kalmasına rağmen, kalıntıların restorasyonu ile güzel sonuçlar elde edilmiştir. Daha sonra tuğlanın en bilinçli kullanımı Romalılarda görmekteyiz. İtalya'daki tüm Roma devri yapılarında bu açıkça görülür. Tuğla taşıyıcı yapı gereci olarak kullanılmış, yapıların dış yüzeyleri mermer ya da siva ile kaplanarak korunmuştur. Sırlı tuğlanın kullanımı ise M.Ö. 10. yüzyıldan sonra görülmektedir. Ortaçağ'da tuğla; Romanesk mimarinin en önemli ögesi olarak, görkemli biçimde karşımıza çıkar. Özellikle İspanya ve Almanya'daki dini yapılar çarpıcı örnekleri oluşturur. Doğu'da ise Perslerle başlayan bilinçli tuğla kullanımı, daha sonraki devirlerde gelişmesini sürdürerek Sasani ve Abbasi yapılarında yaygınlaşır. Kargani Sarayı, Samarra Camii günümüze kadar gelmiş en güzel örneklerdir. 13.yy da ise batdakilerle yarış edebilecek düzeye gelmiştir. M.S. 12. Y.Y da Selçuklularda, pişmiş yapı gereçlerini hem taş ile birlikte taşıyıcı olarak, hem de sırlı çini şeklinde cephe kaplaması olarak görmekteyiz. Sivas Gökmedrese, Konya İnce Minareli Camii, Harputlu Ulu Camii belirgin örneklerdir. Burada dikkat edilmesi gereken en önemli nokta tuğla gerecinin 9 asır dış etkenlere karşı koyup birçok taş cinsinden fazla dayanım göstermesidir.



## ŞİRKET PROFİLİMİZ

### Demireller Toprak İnş. Mermer ve Otomotiv San. Tic. A.Ş.

İş hayatına 1975 yılında Otomotiv Ticareti ile başlayan şirketimiz, ülke istihdamına katkı sağlamayı her zaman Ana İlkesi olarak benimsemiştir.

Tuğla sektörüne 1995 yılında adım atan «Demireller Grubu», aynı zamanda Otomotiv, Sigorta, ve İnşaat sektörlerindeki faaliyetlerine devam etmektedir. Otomotiv alanında «Demoto» markasıyla Volkswagen yetkili bayi olarak Afyonkarahisar ve Manisa da satış-servis sigorta hizmetleri veren şirketimiz bir yandan da inşaat faaliyetleriyle ülke ekonomisine katkı sağlamayı sürdürmektedir.

Tuğla üretiminin kalbi olan Turgutlu da modern tesislerinde blok tuğla üretimi yapan «Demireller Tuğla» geniş ürün yelpazesıyla inşaat sektörünün hizmetindedir. Sektörde 16 yılı geride bırakan şirketimiz, 33.000 m2 alana kurulu tesislerinde tecrübeli ekibi ve kaliteli üretim anlayışı ile aranan marka olmayı başarmıştır.

Müşterilerine her zaman daha kaliteli ve iyi ürün sunmak «Demireller Tuğla»nın prensibi olmaya devam edecektir.

Sağlıklı Bir Yaşam için  
**TUĞLA**  
Kullanın...



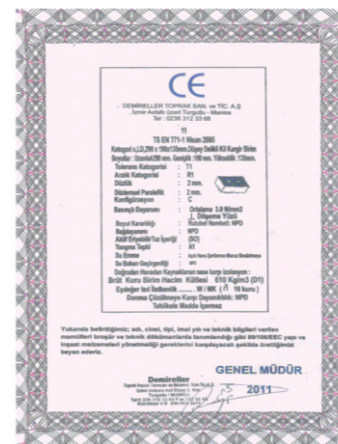
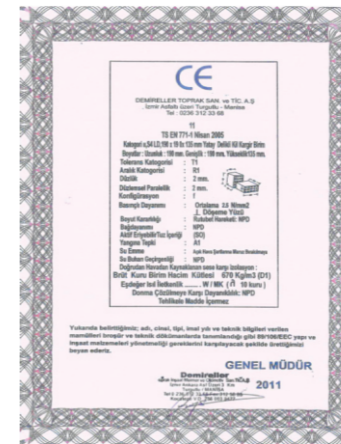
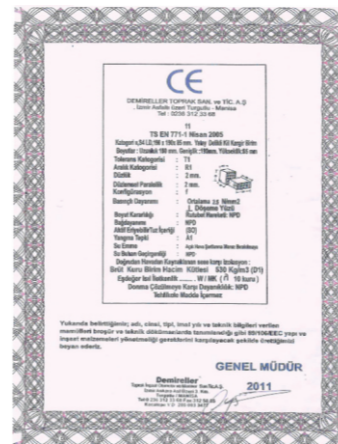
Çevreye saygılı ekonomik ısı kumbarası nem barındırmaz,  
uzun ömürlü %100 Geri dönüşümlü.  
Kaliteli ve güvenilir tuğla üretiyoruz.



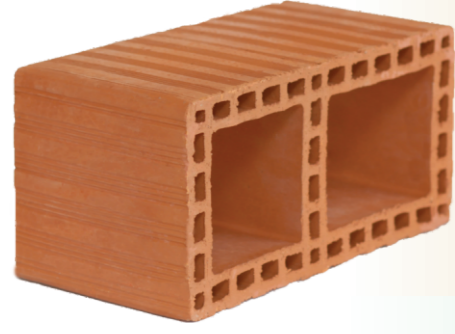
Mutlu yuvalar Demireller tuğla ile kurulur...

## Demireller

Markalandırma Belgeleri







|                                     |   |             |
|-------------------------------------|---|-------------|
| Ölçüler (mm)                        | : | 390x190x190 |
| Ağırlık (kg)                        | : | 8           |
| Adet (m <sup>2</sup> )              | : | 5           |
| Hacim Ağırlığı (kg/m <sup>3</sup> ) | : | 600         |
| Gaz Geçiş Alanı (cm <sup>2</sup> )  | : | 195+238     |

### Sifon baca



|                                     |   |            |
|-------------------------------------|---|------------|
| Ölçüler (mm)                        | : | 190x190x85 |
| Ağırlık (kg)                        | : | 2          |
| Adet (m <sup>2</sup> )              | : | 28         |
| Hacim Ağırlığı (kg/m <sup>3</sup> ) | : | 600        |
| Basınç Dayanımı (kgf)               | : | 26         |

### 8,5'luk Tuğla



|                                     |   |             |
|-------------------------------------|---|-------------|
| Ölçüler (mm)                        | : | 400x400x200 |
| Ağırlık (kg)                        | : | 8           |
| Adet (m <sup>2</sup> )              | : | 10          |
| Hacim Ağırlığı (kg/m <sup>3</sup> ) | : | 450         |
| Basınç Dayanımı (kgf)               | : | 32          |

### 20'lik Asmolen



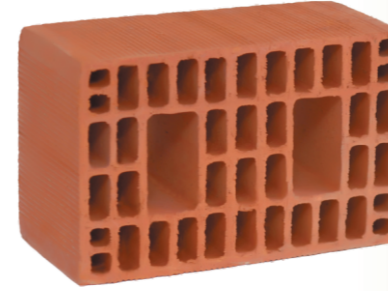
|                                     |   |             |
|-------------------------------------|---|-------------|
| Ölçüler (mm)                        | : | 190x190x135 |
| Ağırlık (kg)                        | : | 3           |
| Adet (m <sup>2</sup> )              | : | 35          |
| Hacim Ağırlığı (kg/m <sup>3</sup> ) | : | 600         |
| Basınç Dayanımı (kgf)               | : | 27          |

### 13,5'luk Tuğla



|                                     |   |             |
|-------------------------------------|---|-------------|
| Ölçüler (mm)                        | : | 400x200x225 |
| Ağırlık (kg)                        | : | 9           |
| Adet (m <sup>2</sup> )              | : | 10          |
| Hacim Ağırlığı (kg/m <sup>3</sup> ) | : | 450         |
| Basınç Dayanımı (kgf)               | : | 35          |

### 23'lik Asmolen



|                                     |   |             |
|-------------------------------------|---|-------------|
| Ölçüler (mm)                        | : | 290x190x135 |
| Ağırlık (kg)                        | : | 5,5         |
| Adet (m <sup>2</sup> )              | : | 22          |
| Hacim Ağırlığı (kg/m <sup>3</sup> ) | : | 900         |
| Basınç Dayanımı (kgf)               | : | 160         |

### Yiğma Tuğla



|                                     |   |             |
|-------------------------------------|---|-------------|
| Ölçüler (mm)                        | : | 400x400x250 |
| Ağırlık (kg)                        | : | 10          |
| Adet (m <sup>2</sup> )              | : | 10          |
| Hacim Ağırlığı (kg/m <sup>3</sup> ) | : | 450         |
| Basınç Dayanımı (kgf)               | : | 33          |

### 25'lik Asmolen



|                                     |   |             |
|-------------------------------------|---|-------------|
| Ölçüler (mm)                        | : | 290x190x135 |
| Ağırlık (kg)                        | : | 4,5         |
| Adet (m <sup>2</sup> )              | : | 22          |
| Hacim Ağırlığı (kg/m <sup>3</sup> ) | : | 900         |
| Basınç Dayanımı (kgf)               | : | 160         |

### Köşe Yiğma Tuğla

Ağırlık ve ebatlarımız toleranslarımız dahilinde değişebilir.



EKONOMİKTİR



ZAMANA KARŞI  
DAYANIKLIDIR



ÖLÇÜLERİ STANDART  
ÖLÇÜLERDİR



İŞLENMESİ  
KOLAY



SUYU VE NEMİ  
BARINDIRMAZ



SOĞUK VE DONA  
KARŞI DAYANIKLIDIR



Ağırlık ve ebatlarımız toleranslarımız dahilinde değişebilir.



EKONOMİKTİR



ZAMANA KARŞI  
DAYANIKLIDIR



ÖLÇÜLERİ STANDART  
ÖLÇÜLERDİR



İŞLENMESİ  
KOLAY



SUYU VE NEMİ  
BARINDIRMAZ



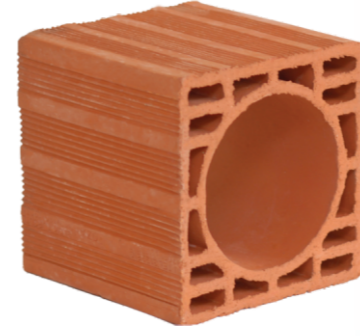
SOĞUK VE DONA  
KARŞI DAYANIKLIDIR





|                                     |   |             |
|-------------------------------------|---|-------------|
| Ölçüler (mm)                        | : | 240x145x235 |
| Ağırlık (kg)                        | : | 5           |
| Adet (m <sup>2</sup> )              | : | 16          |
| Hacim Ağırlığı (kg/m <sup>3</sup> ) | : | 700         |
| Basınç Dayanımı (kgf)               | : | 92          |

### 14,5'lik İzo Tuğla



|                                     |   |             |
|-------------------------------------|---|-------------|
| Ölçüler (mm)                        | : | 190x190x190 |
| Ağırlık (kg)                        | : | 4           |
| Adet (m <sup>2</sup> )              | : | 5           |
| Hacim Ağırlığı (kg/m <sup>3</sup> ) | : | 600         |
| Gaz Geçiş Alanı (cm <sup>2</sup> )  | : | 150         |

### Yuvarlak Baca



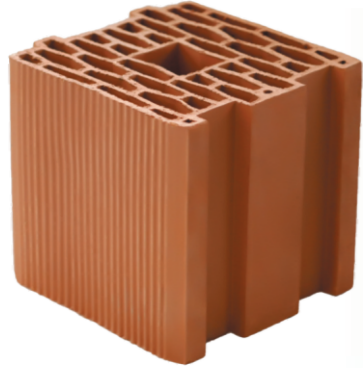
|                                     |   |             |
|-------------------------------------|---|-------------|
| Ölçüler (mm)                        | : | 290x190x235 |
| Ağırlık (kg)                        | : | 10          |
| Adet (m <sup>2</sup> )              | : | 13          |
| Hacim Ağırlığı (kg/m <sup>3</sup> ) | : | 700         |
| Basınç Dayanımı (kgf)               | : | 95          |

### 19,5'lik İzo Tuğla



|                                     |   |             |
|-------------------------------------|---|-------------|
| Ölçüler (mm)                        | : | 250x250x190 |
| Ağırlık (kg)                        | : | 8           |
| Adet (m <sup>2</sup> )              | : | 5           |
| Hacim Ağırlığı (kg/m <sup>3</sup> ) | : | 600         |
| Gaz Geçiş Alanı (cm <sup>2</sup> )  | : | 200         |

### 25'lik Baca



|                                     |   |             |
|-------------------------------------|---|-------------|
| Ölçüler (mm)                        | : | 240x240x235 |
| Ağırlık (kg)                        | : | 10          |
| Adet (m <sup>2</sup> )              | : | 16          |
| Hacim Ağırlığı (kg/m <sup>3</sup> ) | : | 700         |
| Basınç Dayanımı (kgf)               | : | 105         |

### 24'lik İzo Tuğla



|                                     |   |             |
|-------------------------------------|---|-------------|
| Ölçüler (mm)                        | : | 300x300x190 |
| Ağırlık (kg)                        | : | 10          |
| Adet (m <sup>2</sup> )              | : | 5           |
| Hacim Ağırlığı (kg/m <sup>3</sup> ) | : | 600         |
| Gaz Geçiş Alanı (cm <sup>2</sup> )  | : | 225         |

### 30'lik Baca



|                                     |   |             |
|-------------------------------------|---|-------------|
| Ölçüler (mm)                        | : | 190x390x185 |
| Ağırlık (kg)                        | : | 8,5         |
| Adet (m <sup>2</sup> )              | : | 12          |
| Hacim Ağırlığı (kg/m <sup>3</sup> ) | : | 700         |
| Basınç Dayanımı (kgf)               | : | 120         |

### İzo Yalıtım Tuğla



|                                     |   |             |
|-------------------------------------|---|-------------|
| Ölçüler (mm)                        | : | 240x190x190 |
| Ağırlık (kg)                        | : | 5           |
| Adet (m <sup>2</sup> )              | : | 5           |
| Hacim Ağırlığı (kg/m <sup>3</sup> ) | : | 600         |
| Gaz Geçiş Alanı (cm <sup>2</sup> )  | : | 238         |

### Kare Baca

Ağırlık ve ebatlarımız toleranslarımız dahilinde değişebilir.



EKONOMİKTİR



ZAMANA KARŞI  
DAYANIKLIDIR



ÖLÇÜLERİ STANDART  
ÖLÇÜLERDİR



İŞLENMESİ  
KOLAY



SUYU VE NEMİ  
BARINDIRMAZ



SOĞUK VE DONA  
KARŞI DAYANIKLIDIR



Ağırlık ve ebatlarımız toleranslarımız dahilinde değişebilir.



EKONOMİKTİR



ZAMANA KARŞI  
DAYANIKLIDIR



ÖLÇÜLERİ STANDART  
ÖLÇÜLERDİR



İŞLENMESİ  
KOLAY



SUYU VE NEMİ  
BARINDIRMAZ



SOĞUK VE DONA  
KARŞI DAYANIKLIDIR

