

all
Yapınızın alımlı yüzü

allalçı | **allkırım** | **allgps**
allprofil | **allboard** | **allstar**
allbims | **vipgips** | **FERÇİM** | **elser**

Fernas Alçı San. ve Tic. A.Ş.

Ankara Fabrikası
Konya yolu üzeri 37. km **Gölbaşı / Ankara / Türkiye**
Tel: +90 312 499 52 01 Fax: +90 312 499 52 30

Batman Fabrikası
Siirt yolu üzeri 6.Km. Org. San. Böl. **Batman / Türkiye**
Tel: +90 488 213 13 47 Fax: +90 488 213 13 50

info@allalci.com
www.allalci.com



Yapınızın alımlı yüzü



allalçı

Yapınızın alımlı yüzü
www.allalci.com



Sektöründe standartlar üstü kaliteye uygun üretim yaparak, TSE (Türk Standartlar Enstitüsü) tarafından Türkiye'de verilen

**"TSE YILDIZ" KALİTE BELGESİNİ
ALAN İLK VE TEK
ALÇI MARKASI**

**THE FIRST AND ONLY
GYPSUM BRAND
OBTAINING**

"TSE YILDIZ" quality certificate given by TSE (TSI-Turkish Standards Institution) in Turkey making production conforming to the quality above standards in its sector.



allalçı

Fernas Şirketler Grubu bünyesinde "all" üst markasına ait allalçı, allboard, allkim ürünlerini, 2004 yılından beri son teknolojilerle donanımlı Batman ve Ankara'daki fabrikalarında üst kalitede üreterek, sektörün yurt içi ve yurt dışındaki ihtiyaçlarını karşılamaktadır.

Sürekli daha üst düzey kalite için, sahip olduğumuz teknoloji ve deneyimli insan kaynakları, Ar-Ge ve kalite kontrol departmanlarımız, ürünlerimizin, dayanıklılık, yangına, neme dayanıklılık, renk, doğal yaşama uyumluluk için gerekli tüm analiz ve testleri yapmaktadırlar. Bu çalışmalar sonucu oluşan kalite, memnuniyet, güven ile insana yakışır hizmet merkezli markamız, sektörde haklı olarak önemli bir konumda bulunmaktadır.

Fernas Companies Group has been manufacturing allci, allboard, allkim, vip-gips, allkaropen products belonging to "all" upper brand since 2004 in its plants equipped with state of the art technologies in Batman and Ankara and meets the domestic and international needs of the sector.

For constant upper level quality, our technology and experienced human resources, R&D and quality control departments perform all analysis and tests that are necessary for stability, resistance to fire and humidity, color and compatibility to natural life. Our humanely trade mark which is generated as a result of these studies and centered on quality, satisfaction and trust has a significant position in the sector righteously.

في بنية مجموعة شركات فرناس تلبى جميع احتياجات القطاع في داخل وخارج البلد من خلال إنتاج منتجات الالچي (allalçı), الليورد (allboard), اللكيم (allkim), فيجيبس (vipgips), والكاريوبين (allkaropen) العائدة إلى الماركات العليا لـ آلل (all) بأعلى الجودات وذلك في معامل باطمان وأنقرة المجهزة بأحدث التكنولوجيات

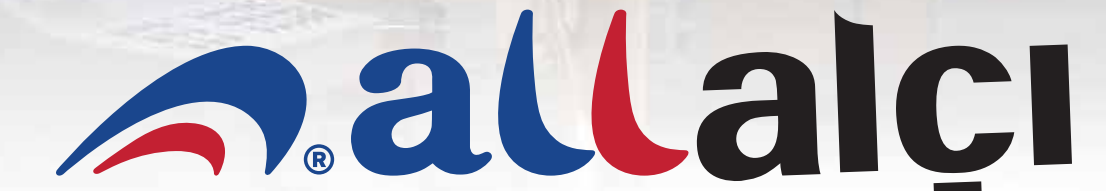
نعمل على إجراء جميع التحاليل والاختبارات اللازمة من أجل ما نملكه من التكنولوجيا والموارد البشرية الخبيرة في مجالها وقسم البحث والتطوير والاختيار الجودة ومنتجاتنا والمقاومة وذات المقاومة ضد الحريق والرطوبة والتناسب مع اللون والحياة الطبيعية تحتل ماركتنا التي تجعل من خدمة الإنسان محورا أساسيا لها موضعها هاما يتناسب مع ما تستحقها في القطاع من خلال الجودة وامتحان الزبائن والثقة التي تشكلت نتيجة فعاليتنا التفة

all
Yapınızın alımlı yüzü

allkim | allgips | allastar | allprofil | allboard
allbims | vipgips | FERÇİM | eiser

FERNAS



allalçı

allkim | allgips | allastar | allprofil | allboard
allbims | vipgips | FERÇİM | eiser

■ Fernas Alçı San. ve Tic. A.Ş.

Batman Fabrikası
Siirt yolu üzeri 6.Km. Org. San. Böl.
Batman / Türkiye
Tel: +90 488 213 13 47
Fax: +90 488 213 13 50

Ankara Fabrikası
Konya yolu üzeri 37. km
Gölbasi / Ankara / Türkiye
Tel: +90 312 499 52 01
Fax: +90 312 499 52 30

info@allalci.com
www.allalci.com

FERNAS

allalçı

designer
MISAN APT. 2019

İÇİNDEKİLER

CONTENTS

02	Perlitli Sıva Alçısı Pearlitic Gypsum Plaster جبس ملاط برلتي
03	İnce Perlitli Sıva Alçısı Gypsum Plaster with Perlite جبس ملاط برلتي
04	Makine sıva alçısı Machine Plaster Gypsum جبس ملاط آلي
05	allpro Makine sıva alçısı Machine Plaster Gypsum جبس ملاط آلي
06 07	Saten Perdah Alçısı Satin Finishing Gypsum الجبس اللاصق للألواح الجبسية
08 09	Kartonpiyer Alçısı Moulding Plaster جبس الأثاريز
10 11	Alçı Plaka Derz Dolgu Alçısı Joint Sealant Gypsum Plaster جبس الفواصل
12 13	Alçı Plaka Yapıştırma Alçısı Plasterboard Cementing Plaster الجبس اللاصق للألواح الجبسية
16	AllkimFlex Fayans ve Seramik Yapıştırıcı AllkimFlex Tile and Ceramic Adhesive لاصق الخزف و السيراميك الإضافي
17	AllkimFlex Extra Fayans ve Seramik Yapıştırıcı AllkimFlex Extra Tile and Ceramic Adhesive لاصق القيشاني والسيراميك
18	AllkimFlex Granit ve Mermer Yapıştırıcı AllkimFlex Granite and Marble Adhesive لاصق الجرانيت
19	AllkimFlex Extra Granit ve Mermer Yapıştırıcı AllkimFlex Extra Granite and Marble Adhesive لاصق الغرانيت والرخام الإضافي
20 21	AllkimFlex Cerplus Seramik üstü Seramik Yapıştırıcı AllkimFlex Cerplus Ceramic Adhesive on Ceramic Surface لاصقة علي السيراميك تنس
22	AllkimFlex Derz Dolgu AllkimFlex Grouting طينة الفواصل
23	AllkimFlex Silikonlu Derz Dolgu AllkimFlex Silicon Grouting ردم درر سليكون
24 25	AllkimFlex Isı Yalıtım Levha Yapıştırıcı AllkimFlex Temperature Insulation Board Adhesive لاصق ألواح العزل الحراري
26 27	AllkimFlex Isı Yalıtım Levha Sıvası AllkimFlex Termal Insulation Board Plaster ملاط ألواح العزل الحراري
28 29	AllkimFlex GLASMAX Cam Mozaik üstü Yapıştırma Harcı AllkimFlex Glassmax Glass Mosaic adhesive لاصقة حرارة عزل تنس
30 31	AllkimFlex Dekoratif Sıva AllkimFlex Decorative Plaster لياسة ديكورية
32	AllkimFlex İnce Sıva AllkimFlex Thin Coat جص بياض ناعم
33	AllkimFlex Kaba Sıva AllkimFlex Scratch Coat جص بياض خشن
34 35	AllkimFlex Su İzolasyon Harcı AllkimFlex Waterproofing ٢كيه المنر بالكامل
36 37	AllkimFlex Tamir Harcı AllkimFlex Repair Mortar ملاط التصليح
38 39	AllkimFlex Tesviye Şapı AllkimFlex Leveling Screed لتسطيح الأرضية

40 41	AllkimFlex Yüzey Sertleştirici AllkimFlex Surface Hardener مصلب الأسطح
42 43	AllkimFlex Çimento Esaslı Grout Harcı AllkimFlex Cement Based Grout Mortar خليط الجص الجراوت باساس الأسمنت
46 47	Allstar
48 49	Allkim Latex
50 51	Allkim Smoother
52 53	Allkim Primer Ultra
54 55	Allkim Primera
56 57	Allkim Filling Extra
58 59	Allkim Layer Plus
60 61	Allkim Painter
62 63	İdeal Tavan Boyası İdeall Ceiling Paint دهان السقف
64	Allboard
65	Allboard Classic
66	Allboard Water
67	Allboard Fire
68	Allboard Plus
69	Allboard PVC Kaplı Dekoratif Asma Tavan Allboard PVC Coated Decorative Suspended Ceiling السقف المعلق الديكوري والمغلف بالـ بي في سي/PVC
70	Allboard Ceiling
71	Allboard Ceiling Classic
72	Allboard Ceiling Water
73	Allboard Ceiling Fire
74	Wallboard
75	Wallboard Classic
76	Wallboard Water
77	Wallboard Fire
78	Allboard Exo
79 80 81	Profil & Aksesuarlar Profile Accessories بروفيل & الأكسسوار
82	Allbims
83	Alser EPS PLUS Isı Yalıtım Levhası Thermal Insulation Board لوح العزل الحراري

Perlitli Sıva Alçısı

Pearlitic Gypsum Plaster

جبس ملاط برلتي



Yalıtım özelliği arttırılmış,
elle uygulanan sıva alçısı...

Uygulama Alanları

Beton, Gaz Beton, Brüt Beton, Bims Blok,
Tuğla yüzeylerine...

TEKNİK ÖZELLİKLER	
CaSO ₄ (Yapı alçısı içeriği)	min % 50
Su/alçı oranı	5,5-6 litre suya 10 kg all Perlitli Sıva Alçısı
Priz başlangıç süresi	min. 20 dk. (TS EN 13279-1)
Donma süresi	180 - 290 dk.
Eğilmede çekme dayanımı	min. 1.0 N / mm ²
Basınç dayanımı	min. 2.0 N / mm ²
Adezyon dayanımı	min. 0.1 N / mm ²
Yangına tepki sınıfı	A 1
Tüketim Miktarı	10 mm kalınlıkta 10-10.5 kg / m ²
Uygulama Kalınlığı	min. 5 mm.

TS EN 13279-1, B4/20/2

02

جبس ملاط برلتي

جبس ملاط بزيادة في خاصية العزل
ويمكن تطبيقه يدوياً...

مجالات التطبيق

يطبق على أسطح الخرسانة، والخرسانة الهوائية، والخرسانة المكشوفة، وبلوكات الخرسانة الخفيفة، والطابوق...

المواصفات الفنية	
محتوى جبس البناء	الحد الأدنى % 50
نسبة الماء / الجبس	إضافة 10 كغ جبس الملاط اليدوي إلى 5.5 لتر ماء
مدة التصلب البدئي	الحد الأدنى 20 دقيقة (الموصوفة TS EN 13279-1)
مدة التجمد	180 - 290 دقيقة
مقاومة الانحناء	حد أدنى 1.0 N/mm ²
مقاومة الضغط	حد أدنى 2.0 N/mm ²
مقاومة قوة الالتصاق	حد أدنى 1.0 N/mm ²
تصنيف مقاومة الحريق	A 1
كمية الاستهلاك	9,5 كغ / م ² بسماكة 10 مم
سماكة التطبيق	الحد اعظمي 15 مم

TS EN 13279-1, B4/20/2

Enhanced insulation feature,
Pearlitic Gypsum Plaster (manual application)

Application Fields

For Concrete, Gas Concrete, Exposed Concrete,
Pumice Block, Brick surfaces...

TECHNICAL SPECIFICATIONS	
Gypsum Plaster Content	min % 50
Water/Plaster rate	10 kg manually applicable all gypsum plaster for 5,5-6 liters of water
Initial setting period	min. 20 min (TS EN 13279-1)
Freezing Period	180-290 min
Tensile strength at bending	min.1.0 N / mm ²
Pressure resistance	min.2.0 N / mm ²
Adhesion resistance	min.0.1 N / mm ²
Reaction to fire class	A1
Consumption amount	10-10.5 kg/m ² at 10 mm thickness
Application Thickness	min. 5 mm

TS EN 13279-1, B4/20/2



03

جبس ملاط برلتي

جبس ملاط بزيادة في خاصية العزل
ويمكن تطبيقه يدوياً...

مجالات التطبيق

يطبق على أسطح الخرسانة، والخرسانة الهوائية، والخرسانة المكشوفة، وبلوكات الخرسانة الخفيفة، والطابوق...

المواصفات الفنية	
محتوى جبس البناء	الحد الأدنى % 50
نسبة الماء / الجبس	إضافة 10 كغ جبس الملاط اليدوي إلى 5.5 لتر ماء
مدة التصلب البدئي	الحد الأدنى 20 دقيقة (الموصوفة TS EN 13279-1)
مدة التجمد	180 - 290 دقيقة
مقاومة الانحناء	حد أدنى 1.0 N/mm ²
مقاومة الضغط	حد أدنى 2.0 N/mm ²
مقاومة قوة الالتصاق	حد أدنى 1.0 N/mm ²
تصنيف مقاومة الحريق	A 1
كمية الاستهلاك	9,5 كغ / م ² بسماكة 10 مم
سماكة التطبيق	الحد اعظمي 15 مم

TS EN 13279-1, B4/20/2

Enhanced insulation feature,
Pearlitic Gypsum Plaster (manual application)

Application Fields

For Concrete, Gas Concrete, Exposed Concrete,
Pumice Block, Brick surfaces...

TECHNICAL SPECIFICATIONS	
Gypsum Plaster Content	min % 50
Water/Plaster rate	10 kg manually applicable all gypsum plaster for 5,5-6 liters of water
Initial setting period	min. 20 min (TS EN 13279-1)
Freezing Period	180-290 min
Tensile strength at bending	min.1.0 N / mm ²
Pressure resistance	min.2.0 N / mm ²
Adhesion resistance	min.0.1 N / mm ²
Reaction to fire class	A1
Consumption amount	10-10.5 kg/m ² at 10 mm thickness
Application Thickness	min. 5 mm

TS EN 13279-1, B4/20/2

INCE

Perlitli Sıva Alçısı

Gypsum Plaster with Perlite

جبس ملاط برلتي

Yalıtım özelliği arttırılmış,

elle uygulanan sıva alçısı...

Uygulama Alanları

Beton, Gaz Beton, Brüt Beton, Bims Blok,
Tuğla yüzeylerine...

TEKNİK ÖZELLİKLER	
CaSO ₄ (Yapı alçısı içeriği)	min % 50
Su/alçı oranı	5,5-6 litre suya 10 kg all Perlitli Sıva Alçısı
Priz başlangıç süresi	min. 20 dk. (TS EN 13279-1)
Donma süresi	180 - 290 dk.
Eğilmede çekme dayanımı	min. 1.0 N / mm ²
Basınç dayanımı	min. 2.0 N / mm ²
Adezyon dayanımı	min. 0.1 N / mm ²
Yangına tepki sınıfı	A 1
Tüketim Miktarı	10 mm kalınlıkta 10-10.5 kg / m ²
Uygulama Kalınlığı	min. 5 mm.

TS EN 13279-1, B4/20/2



Makine Sıva Alçısı

Machine Plastering Gypsum

جبس ملاط آلي



Yalıtım özelliği arttırılmış,
püskürtme sıva
alçısı...

Uygulama Alanları

Beton, Gaz Beton, **Brüt Beton**, Bims Blok,
Tuğla yüzeylerine...

B4

TEKNİK ÖZELLİKLER	
CaSO ₄ (Yapı alçısı içeriği)	min % 50
Su/Alçı oranı	5-5.5 litre suya 10 kg allpro Makine Sıva Alçısı
Priz başlangıç süresi	min. 50 dk. (TS EN 13279-1)
Donma süresi	280 - 320 dk.
Eğilmede çekme dayanımı	min. 1.0 N / mm ² .
Basınç dayanımı	min. 2.0 N / mm ² .
Adezyon dayanımı	min. 0.1 N / mm ² .
Yangına tepki sınıfı	A 1
Tüketim Miktarı	10 mm kalınlıkta 10.5-11 kg / m ² .
Uygulama Kalınlığı	min. 10 mm.

TS EN 13279-1, B4/50/2

04

جبس ملاط للبخ بزيادة في خاصيته العازلة ...

مجالات التطبيق

يطبق على أسطح الخرسانة، والخرسانة الهوائية، والخرسانة المكشوفة، وبلوكات الخرسانة الخفيفة، والطابوق ...

B4

المواصفات الفنية	
محتوى جبس البناء	الحد الأدنى %٥٠
نسبة الماء/ الجبس	إضافة ١٠ كغ جبس ملاط للبخ إلى ٥,٥-٥ لتر ماء
مدة التصلب البدائي	الحد الأدنى ٥٠ دقيقة (المواصفة TS EN 13279-1)
مدة التجمد	٢٨٠-٣٢٠ دقيقة
قطر الانتشار	وعاء بسعة ١ لتر الانتشار ٢٣٠-٢٣٥ مم
مقاومة الاعتلاف	حد أدنى 1.0 N/mm ²
مقاومة الضغط	حد أدنى 2.0 N/mm ²
مقاومة قوة الالتصاق	حد أدنى 1.0 N/mm ²
تصنيف مقاومة الحريق	A 1
كمية الاستهلاك	١٠,٥ كغ/م ² بسماكة ١٠ مم
سماكة التطبيق	الحد الأعظمي ١٥ مم
النقلية الحرارية	الحد الأعظمي ٠,٣٥ W/(m.K)

TS EN 13279-1, B4/50/2

Spray Gypsum Plaster

With enhanced insulation feature

Application Fields

For Concrete, Gas Concrete, **Exposed Concrete**, Pumice Block, **Brick surfaces...**

B4

TECHNICAL SPECIFICATIONS	
Gypsum Plaster Content	min % 50
Water/Plaster rate	10 kg allpro Spray Gypsum Plaster for 5,5-6 liters of water
Initial setting period	Min. 50 min (TS EN 13279-1)
Freezing Period	280-320 min
Tensile strength at bending	Min.1.0 N/mm ²
Pressure resistance	Min.2.0 N/mm ²
Adhesion resistance	Min.0.1 N/mm ²
Reaction to fire class	A1
Consumption amount	10.5-11 kg/m ² at 10 mm thickness
Application Thickness	Min. 10 mm

TS EN 13279-1, B4/50/2



05

جبس ملاط للبخ بزيادة في خاصيته العازلة ...

مجالات التطبيق

يطبق على أسطح الخرسانة، والخرسانة الهوائية، والخرسانة المكشوفة، وبلوكات الخرسانة الخفيفة، والطابوق ...

B4

المواصفات الفنية	
محتوى جبس البناء	الحد الأدنى %٥٠
نسبة الماء/ الجبس	إضافة ١٠ كغ جبس ملاط للبخ إلى ٥,٥-٥ لتر ماء
مدة التصلب البدائي	الحد الأدنى ٥٠ دقيقة (المواصفة TS EN 13279-1)
مدة التجمد	٢٨٠-٣٢٠ دقيقة
قطر الانتشار	وعاء بسعة ١ لتر الانتشار ٢٣٠-٢٣٥ مم
مقاومة الاعتلاف	حد أدنى 1.0 N/mm ²
مقاومة الضغط	حد أدنى 2.0 N/mm ²
مقاومة قوة الالتصاق	حد أدنى 1.0 N/mm ²
تصنيف مقاومة الحريق	A 1
كمية الاستهلاك	١٠,٥ كغ/م ² بسماكة ١٠ مم
سماكة التطبيق	الحد الأعظمي ١٥ مم
النقلية الحرارية	الحد الأعظمي ٠,٣٥ W/(m.K)

TS EN 13279-1, B4/50/2

Allpro Spray Gypsum Plaster

With enhanced insulation feature...

Application Fields

For Concrete, Gas Concrete, **Exposed Concrete**, Pumice Block, **Brick surfaces...**

B4

TECHNICAL SPECIFICATIONS	
Gypsum Plaster Content	min % 50
Water/Plaster rate	10 kg allpro Spray Gypsum Plaster for 6.5-7 liters of water
Initial setting period	Min. 50 min (TS EN 13279-1)
Freezing Period	280-320 min
Tensile strength at bending	Min.1.0 N/mm ²
Pressure resistance	Min.2.0 N/mm ²
Adhesion resistance	Min.0.1 N/mm ²
Reaction to fire class	A1
Consumption amount	10.5-11 kg/m ² at 10 mm thickness
Application Thickness	Min. 10 mm

TS EN 13279-1, B4/50/2

allpro

Makine Sıva Alçısı
Machine Plastering Gypsum

جبس ملاط آلي

Yalıtım özelliği arttırılmış, allpro püskürtme sıva alçısı...

Uygulama Alanları

Beton, Gaz Beton, **Brüt Beton**, Bims Blok,
Tuğla yüzeylerine...

B4

TEKNİK ÖZELLİKLER	
CaSO ₄ (Yapı alçısı içeriği)	min % 50
Su/Alçı oranı	6.5-7 litre suya 10 kg allpro Makine Sıva Alçısı
Priz başlangıç süresi	min. 50 dk. (TS EN 13279-1)
Donma süresi	280 - 320 dk.
Eğilmede çekme dayanımı	min. 1.0 N / mm ² .
Basınç dayanımı	min. 2.0 N / mm ² .
Adezyon dayanımı	min. 0.1 N / mm ² .
Yangına tepki sınıfı	A 1
Tüketim Miktarı	10 mm kalınlıkta 10.5-11 kg / m ² .
Uygulama Kalınlığı	min. 10 mm.

TS EN 13279-1, B4/50/2





İç mekanların tavan ve duvarlarında kullanılan yüzey düzeltme alçısı...

Uygulama Alanları

Alçı sıva, brüt beton, alçı duvar levha yüzeylerine...

C6

TEKNİK ÖZELLİKLER	
CaSO4 (Yapı alçı içeriği)	min % 50
Su / Alçı oranı	6,5-7 litre suya 10 kg all Saten Perdah Alçısı
Priz başlangıç süresi	min. 20 dk. (TS EN 13279-1)
Donma süresi	160 - 280 dk.
Eğilmede çekme dayanımı (7 de)	min. 1.0 N / mm ²
Basınç dayanımı	min. 2.0 N / mm ²
Yangına tepki sınıfı	A 1
Tüketim Miktarı	1 mm kalınlıkta 1 kg / m ²
Elek analizi	max.200 µm = 0

TS EN 13279-1 C6/20/2

جبس تصليح الأسطح...
تستخدم في الأماكن الداخلية والسقوف وفي الجدران

مجالات التطبيق
لباسة جبسية، الخرسانة المكشوفة، وعلى أسطح ألواح
الجدران الجبسية...
C6

المواصفات الفنية	
الحد الأدنى %50	CaSO4 (محتوى جبس البناء)
إضافة 10 كغ جبس ساتين طليقة نهائية إلى ٧-٦,٥ لتر ماء	نسبة الماء / الجبس
الحد الأدنى متباعدة بثة ال (مواصفة TS EN 1327-1)	مدة التصلب البدائي
١٦٠-٢٨٠ دقيقة	مدة التجفيف
حد أدنى 1.0 N/mm2	مقاومة الانحناء (في ٧)
حد أدنى 2.0 N/mm2	مقاومة الضغط
A 1	تصنيف مقاومة الحريق
١ كغ/م ² بسماكة ١ مم	كمية الاستهلاك
Max 0,35 w / (m.k)	الناقلية الحرارية
Max 160 µm = 0	تحليل الغبار

TS EN 13279-1 C6/20/2

Surface Finishing Gypsum used interior ceiling and wall applications...

Application Fields

Gypsum plaster, exposed concrete, on gypsum wall plate surfaces... C6

TECHNICAL SPECIFICATIONS	
CaSO4 (Gypsum Plaster Content)	min % 50
Water/Plaster rate	10 kg all Satin Finishing Gypsum for 6,5-7 liters of water
Initial setting period	Min. 20 min (TS EN 13279-1)
Freezing Period	160-280 min
Tensile strength at bending (7 de)	Min.1.0 N/mm ²
Pressure resistance	Min.2.0 N/mm ²
Reaction to fire class	A1
Consumption amount	1 kg/m ² at 1 mm thickness
Sieve analysis	max. 200µm = 0

TS EN 13279-1 C6/20/2

Saten Perdah Alçısı

Satin Finishing Gypsum
جبس ساتين طليقة نهائية





Lifle güçlendirilmiş dekoratif amaçlı alçı...

Uygulama Alanları
Dekorasyon, Korniş...



TEKNİK ÖZELLİKLER	
CaSO4 (Yapı alçı içeriği)	min % 50
Su/ Alçı oranı	7-7.5 litre suya 10 kg all Kartonpiyer Alçısı
Priz başlangıç süresi	min. 8 dk. (TS EN 13279-1)
Donma süresi	20 - 30 dk.
Eğilmede çekme dayanımı	min. 1.5 N / mm ² . (2 hd), min. 3.0 N/mm ² . (7 d ²)
Yüzey sertliği	min. 4.0 N / mm ² . (2 hd) min. 10 N/mm ² . (7 d ²)
Yangına tepki sınıfı	A 1
Elek analizi	mak.200 µm=0

TS EN 13279-1 C1/8/3

جيس مدعوم بالألياف لغايات ديكورية...

مجالات التطبيق

ديكور، كورنيش وأفاريز...



المواصفات الفنية	
CaSO4 (محتوى جيس البناء) الحد الأدنى %50	
نسبة الماء/ الجيس	إضافة 10 كغ جيس الأفاريز إلى 7-7.5 لتر ماء
مدة التصلب البدائي	الحد الأدنى 8 دقيقة (الموصوفة TS EN 13279-1)
مدة التجمد	30-20 دقيقة
مقاومة الإعتلاف (في 7)	Min. 1.5 N/mm ² . (2hd) min. 3.0 N/mm ²
قساوة السطح (في 7)	Min. 4.0 N/mm ² . (2hd) min. 10 N/mm ²
تصنيف مقاومة الحريق	A
الناقلية الحرارية	Max 0,35 w/ (m-k)
تحليل الغربال	Max 160-200 µm+ 0

TS EN 13279-1 C1/8/3

Gypsum plaster reinforced with fiber for decorative purpose

Application Fields
Decoration, Cornice...



TECHNICAL SPECIFICATIONS	
CaSO4 (Gypsum Plaster Content)	min % 50
Water/Plaster rate	10 kg all Moulding Plaster for 7-7.5 liters of water
Initial setting period	Min. 8 min (TS EN 13279-1)
Freezing Period	20-30 min
Tensile strength at bending	Min.1.5 N/mm ² . (2 hd), 3.0 N/mm ² (at 7)
Surface hardness	Min.4.0 N/mm ² (2 hd) min.10 N/mm ² (at 7)
Reaction to fire class	A1
Sieve analysis	max 200 µm = 0

TS EN 13279-1 C1/8/3

Kartonpiyer Alçısı

Moulding Plaster

جيس الأفاريز





Esneme özelliğine sahip

alçı plakalar için derz dolgu alçısı

Uygulama Alanları

Alçı plakaların derz doldurulmasında...

TEKNİK ÖZELLİKLER	
Su/ Alçı oranı	6,5-7 litre suya 10 kg all Derz Dolgu Alçısı
Başlangıç süresi	min. 20 dk. (TS EN 13963)
Donma süresi	40 - 180 dk.
Basınç dayanımı	min. 2.0 N / mm ²
Yangına tepki sınıfı	A 1
Tüketim Miktarı	Asma tavan : 0.2 kg / m ² Bölme duvar : 0.62 kg / m ²
Elek analizi	mak.200 µm : 0

TS EN 13963

طينة جبسية ذات خاصية مرنة
لفواصل الألواح الجبسية...
مجالات التطبيق
في تعبئة فواصل الألواح الجبسية...

المواصفات الفنية	
نسبة الماء / الجبس	إضافة ٦-٧ لتر ماء إلى ١٠ كغ طينة جبس الفواصل إلى (TS EN 13963)
مدة التصلب البدائي	الحد الأدنى ٢٠ دقيقة (المواصفة)
مدة التجمد	٤٠ - ١٨٠ دقيقة
مقاومة الضغط	حد أدنى 2.0 N/mm ²
تصنيف مقاومة الحريق	A 1
كمية الاستهلاك	المسقف المعلق: ٠,٢ كغ/م ² جدران التقسيم: ٠,٦٢ كغ/م ²
ناقلية الحرارة	Max 0,35 w/ (m-k)
تحليل الغريبال	Max 160 µm= 0

TS EN 13963

with flexion feature,
for joint sealant gypsum plaster
for plasterboards

Application Fields

Filling joints of plasterboards...

TECHNICAL SPECIFICATIONS	
Water/Plaster rate	10 kg all Joint Sealant Gypsum Plaster for 6,5-7 liters of water
Initial setting period	min. 20 min (TS EN 13963)
Freezing Period	40-180 min
Pressure resistance	min.2.0 N/mm ²
Reaction to fire class	A1
Consumption amount	suspended ceiling: 0.2 kg/m ² partition wall: 0.62 kg / m ²
Sieve analysis	max. 200 µm: 0

TS EN 13963

Alçı Plaka Derz Dolgu Alçısı
Joint Sealant Gypsum Plaster
جبس الفواصل





Yapıştırma gücü yüksek plaka alçısı...

Uygulama Alanları

Alçı plakaların, Beton, Bims blok, Tuğla ve Gaz Beton yüzeylerine yapıştırma işleminde...

TEKNİK ÖZELLİKLER	
Su/ Alçı oranı	5 litre suya 10 kg. all Yapıştırma Alçısı
Priz başlangıç süresi	min. 30 dk.
Donma süresi	60 - 120 dk.
Yapıştırma mukavemeti	min. 3 kg / cm ² .
Yangına tepki sınıfı	A 1
Isıl iletkenliği	max. 0.35 / W (m-K)

TS EN 14496

جبس ذو قوة لاصقة عالية للألواح... مجالات التطبيق

يستخدم في لصق أسطح الألواح الجبسية، الخرسانة، بلوكات الخرسانة الخفيفة، الطابوق والخرسانة الهوائية...

المواصفات الفنية	
نسبة الماء/ الجبس	إضافة ١٠ كغ من الجبس اللاصق إلى ٥ لتر ماء
مدة التصلب البدائي	الحد الأدنى ٣٠ دقيقة
مدة التجفيف	١٢٠-٦٠ دقيقة
مقاومة اللصق	حد أدنى ٣ كغ قوة/سم ²
تصنيف مقاومة الحريق	A 1
ناقلية الحرارة	Max 0,35 w/ (m-k)

TS EN 14496

Plasterboard plaster with high adhesive power

Application Fields

For cementing plasterboards on Concrete, Pumice Block, Brick and Gas Concrete surface...

TECHNICAL SPECIFICATIONS	
Water/Plaster rate	10 kg all Cementing Plaster for 5 liters of water
Initial setting period	Min. 30 min
Freezing Period	60-120 min
Adhesion resistance	Min.3 kgf / cm ²
Reaction to fire class	A1
Thermal conductivity	Max. 0.35/W(m-K)

TS EN 14496

Alçı Plaka Yapıştırma Alçısı

Plasterboard Cementing Plaster

الجبس اللاصق للألواح الجبسية





allkim
Yapınızın alımlı yüzü

**Hava koşullarına, solmaya ve çatlama dayanıklı,
yapıştırma gücü yüksek, nefes alabilen,
yüksek performanslı.**

Resistant to weather, conditions, discolour and crackage,
high performance,
high adhesive power breathing...

مقاوم للظروف الجوية والكمد والتشقق ذو أداء عال وقوة لصق
عالية وقابل للتنفس...



Extra Fayans ve Seramik Yapıştırıcı
Extra Tile and Ceramic Adhesive
لاصق الخزف و السيراميك الإضافي



Özel katkılı kolay uygulanan,
Yüksek Performanslı,
Allkim Fayans ve Seramik Yapıştırma Harcı...

Uygulama Alanları

İç ve dış ortamlarda, Beton, sıva ve şap gibi yüzeylerde, küçük ve orta boy dekoratif kaplama malzemeleri, doğal taş ve travertenlerde...

TEKNİK ÖZELLİKLER	
Görünüm	Gri renkli toz
Uygulama Sıcaklığı	+5 °C/+35 °C
Karışım Oranı	6,5-6,8 lt su / 25 kg toz
Kap Ömrü	3 saat
Derz Doldurma Süresi	Duvarda 24 saat; Yerde 2 gün
Tüketim	4-5 Kg/m ²
Raf Ömrü	Açılmamış ambalajında kuru ortamda 12 ay

16



ملاط أل-كيم لاصق القيشاني والسيراميك، ذواضافات خاصة، سهل التطبيق وأداء عالٍ...

مجالات التطبيق

في الأماكن الداخلية والخارجية، وعلى أسطح الخرسانة والملاط والسكريد، وفي مواد التغليف الديكوري الصغيرة والمتوسطة الحجم، والحجارة الطبيعية والترافرتين...

المواصفات الفنية	
المظهر	بودرة رمادية اللون
درجة حرارة التطبيق	5+°C / 35+°C
نسبة الخليط	7-8 لتر ماء / 25 كغ بودرة
عمر اللبنة	3 ساعات
مدة تعبئة الفواصل	على الجدران 24 ساعة، على الأرضيات 2 يوم
الاستهلاك	4-5 كغ/م ²
العمر الافتراضي	في عبوته الغير مفتوحة في وسط جاف 12 شهر

Containing a special adhesive and simply applicate,
High performance,
Allkim Tile and Ceramic Adhesive Mortar...

Application Fields

In inner and outer spaces, on surfaces such as cement, plaster and cement finish, on small and medium size coating materials, natural stones and travertines...

TECHNICAL SPECIFICATIONS	
Appearance	Grey coloured powder
Application Temp.	+5 °C/+35 °C
Mixture Rate	6,5-6,8 liters water / 25 kg powder
Pot Life	3 Hours
Sealant filling period	24 hours on wall, 2 days on ground
Consumption	4-5 Kg/m ²
Shelve Life	Average 12 months in unopened packages



17

إنخفاض إمكانية الإنزلاق، ذو مفعول طويل الأستخدام وتم تطوير خاصية مقاومته للماء خليط أساسية من الأسمنت لربط و لاصق الخزف و السيراميك...

المواصفات الفنية	
المظهر	بودرة رمادية اللون
درجة حرارة التطبيق	5+°C / 35+°C
نسبة الخليط	7-8 لتر ماء / 25 كغ بودرة
عمر اللبنة	4 ساعات
مدة تعبئة الفواصل	على الجدران 24 ساعة، على الأرضيات 2 يوم
العمر الافتراضي	في عبوته الغير مفتوحة في وسط جاف 12 شهر

Cement based Tile and Ceramic Adhesive mortar with reduced slippage, long working performance and
improved water proofing properties...

Application Fields

Ceramic Tiles, Glass Mosaic and similar coating materials are used horizontally and vertically, indoors and especially in wet areas such as bathrooms and kitchens, it is used to be laid on walls and floors and outdoor floors.

TECHNICAL SPECIFICATIONS	
Appearance	Powder in Grey / White color
Application Temp.	+5 °C / +35 °C
Mixture Rate	7 - 8 liters water / 25 kg powder
Pot Life	4 Hours
Use After	24 hours on wall, 2 days in floor
Shelve Life	12 months in dry medium for on unopened package

Fayans ve Seramik Yapıştırıcı
Tile and Ceramic Adhesive
لاصق القيشاني والسيراميك

Çimento esaslı, tek bileşenli, Kayma özelliği azaltılmış, uzun çalışma süresine sahip ve **su geçirimsizlik özelliği geliştirilmiş** çimento esaslı Fayans ve Seramik Yapıştırma Harcı...

Uygulama Alanları

Seramik, Fayans, Cam mozaik ve benzeri kaplama malzemelerinin yatayda ve düşeyde, iç meknlarda özellikle banyo, mutfak gibi ıslak hacimlerde duvara ve zemine, dış meknlarda zemine döşenmesinde kullanılır.

TEKNİK ÖZELLİKLER	
Görünüm	Gri / Beyaz renkli toz
Uygulama Sıcaklığı	+5 °C/+35 °C
Karışım Oranı	7 - 8 lt su / 25 kg toz
Kap Ömrü	4 Saat
Kull. Alma Süresi	Duvarda 8 saat, yerde 24 saat
Raf Ömrü	Açılmamış ambalajında kuru ortamda 12 ay



Granit ve Mermer Yapıştırıcı Granite and Marble Adhesive لاصق الجرانيت



Kolay işlenebilen Yüksek Performanslı,

Allkim Granit ve Mermer Yapıştırma Harcı...

Uygulama Alanları

Granit seramik, doğal granit, büyük ebatlı seramik, porselen seramik, klinker gibi kaplama malzemelerinin yapıştırılmasında, yoğun yaya ve yüktrafiminin olduğu alışveriş ve iş merkezi, hastane, okul gibi mekânlarda, eski granit, mermer üzerine seramik kaplamada, iç mekânlarda yer ve duvara; dış mekânlarda yere yapılacak uygulamalarda, Beton, sıva, şap gibi yüzeyler üzerine...

TEKNİK ÖZELLİKLER	
Görünüm	Gri renkli toz
Uygulama Sıcaklığı	+5 °C/+35 °C
Karışım Oranı	6,5 - 6.8 lt su / 25 kg toz
Kap Ömrü	3 Saat
Derz Doldurma Süresi	Duvarda 24 saat, yerde 2 gün
Raf Ömrü	Açılmamış ambalajında kuru ortamda 12 ay

18

ملاط أأل-كيم لاصق الجرانيت، سهل المعالجة، ذو أداء عال ...

مجالات التطبيق

يستخدم في لصق مواد التغليف مثل السيراميك الجرانيتي، السيراميك الطبيعي، السيراميك الكبير الحجم، البورسلان، السيراميك، والمحترقات، في الأماكن التي يكون فيها كثافة وازدحام في السير كمرکز التسوق والمستشفيات والمدارس، وفي تكسية السيراميك على الجرانيت القديم والرخام، وفي الأماكن الداخلية والخارجية والتطبيقات الأرضية، وعلى الأسطح الخرسانية والملاط ودكة الميول ...

المواصفات الفنية	
المظهر	بودرة رمادية اللون
درجة حرارة التطبيق	C°35+/C°5+
نسبة الخليط	٦,٥ - ٦,٨ لتر ماء / ٢٥ كغ بودرة
عمر البوتقة	٣ ساعات
مدة تعبئة الفواصل	٤ على الجدران ٢٤ ساعة، على الأرضيات ٢ يوم
العمر الافتراضي	في عبوته الغير مفتوحة في وسط جاف ١٢ شهر

Easily processable, High Performance, Allkim Granite Adhesive Mortar...

Application Fields

Used in cementing materials such as granite ceramic, natural granite, large size ceramic, porcelain ceramic and clinker coating, in places with shopping and business centers, hospitals, schools where the pedestrians and cargo traffic is intense, Ceramic coating on old granite, marble, on floors and walls in inner spaces, on surfaces like cement, plaster, cement finish on grounds at outer spaces...

TECHNICAL SPECIFICATIONS	
Appearance	Grey coloured powder
Application Temp.	+5 °C/+35 °C
Mixture Rate	6.5-6.8 liters water / 25 kg powder
Pot Life	3 Hours
Sealant filling period	24 hours on wall, 2 days on ground
Shelve Life	Average 12 months in unopened packages



إنخفاض إمكانية الإنزلاق، ذو مفعول طويل الأستخدام و تم تطوير خاصية مقاومته للما خليط أساسية من الأسمنت لربط و لصق الغرانيت و الرخام ...

المواصفات الفنية	
المظهر	بودرة رمادية اللون
درجة حرارة للتطبيق	C°35+/C°5+
نسبة الخليط	٦,٥ - ٦,٨ لتر ماء / ٢٥ كغ بودرة
عمر البوتقة	٤ ساعات
مدة تعبئة الفواصل	على الجدران ٢٤ ساعة، على الأرضيات ٢ يوم
العمر الافتراضي	في عبوته الغير مفتوحة في وسط جاف ١٢ شهر

Cement-based Granite and Marble adhesive mortar with reduced slippage, long working performance and improved water proofing properties...

Application Fields

Ceramic Tiles, Glass Mosaic and similar coating materials are used horizontally and vertically, indoors and especially in wet areas such as bathrooms and kitchens, it is used to be laid on walls and floors and outdoor floors.

TECHNICAL SPECIFICATIONS	
Appearance	Powder in grey color
Application Temp.	+5°C / +35°C
Mixture Rate	4.25 - 5 liters water / 25 kg powder
Pot Life	30 minutes
Consumption	19 Kg/m ² powder for 10 mm thickness
Shelve Life	12 months in dry medium for on unopened package

Extra Granit ve Mermer Yapıştırıcı

Extra Granite and Marble Adhesive

لاصق الغرانيت و الرخام الإضافي

19



Kayma özelliği azaltılmış, uzun çalışma süresine sahip ve su geçirimsizlik özelliği geliştirilmiş çimento esaslı Granit ve Mermer Yapıştırma Harcı...

Uygulama Alanları

İç ve dış mekânlarda granit ve büyük ebatlı seramik, porselen seramik gibi kaplama malzemelerin yapıştırılmasında kullanılır.

TEKNİK ÖZELLİKLER	
Görünüm	Gri / Beyaz renkli toz
Uygulama Sıcaklığı	+5 °C/+35 °C
Karışım Oranı	7 - 8 - lt su / 25 kg toz
Kap Ömrü	4 Saat
Kull. Alma Süresi	Duvarda 8 saat, yerde 24 saat
Raf Ömrü	Açılmamış ambalajında kuru ortamda 12 ay



Çimento esaslı, özel tane boyutunda dolgu, ürün performansını ve işlenebilirliğini artırıcı kimyasal katkıları içeren, **polimer takviyeli**, tek bileşenli seramik üstü seramik yapıştırma harcı...

Uygulama Alanları

Fayans üstü fayans yapıştırma uygulamalarında, iç ve dış mekanlarda yatay ve düşey yüzeylerde, seramik, porselen vb. kaplama malzemelerinin yapıştırılmasında kullanılır.

TEKNİK ÖZELLİKLER	
Görünüm	Gri ve beyaz renkli toz
Uygulama Sıcaklığı	+5 °C / +35 °C
Karışım Oranı	6-7 lt su / 25 kg toz
Kullanıma Alma Süresi	Duvarda 8 saat, yerde 1 gün
Kap Ömrü	2.5 Saat
Raf Ömrü	Açılmamış ambalajında kuru ortamda 12 ay

20

الحنوب على أساس الأسمنت، وخاصة حجم حشو وأداء المنتج وتعزيز قابلية الإضافات الكيميائية المحتوية على البوليمر القوي مكون واحد السيراميك أعلى لاصقة قذائف الهاون السيراميك...

الخصائص التقنية	
المظهر	الرمادي واللون الأبيض مسحوق
عمر الرف	في حالة جفاف التغليف غير مفتوحة الصلاحية 12 اشهر
درجة الحرارة التطبيق	(+5°C) - (+35°C)
خلط نسبية	7-6 لتر مياه/25
كجم من مسحوق	2.5 ساعة عند الكاب
وقت الاستخدام	1 يوم على الجدار، 8 ساعات في الطابق

Cement based, filling at special piece dimension, containing product performance and processability enhancer chemicals, **polymer added**, single component ceramic on ceramic surface adhesive mortar...

Application Fields

It is used in applications of adhering tiles on tiles, it is used for adhering ceramic, porcelain etc. covering materials on vertical and horizontal surfaces at internal and external fronts.

TECHNICAL SPECIFICATIONS	
Appearance	Grey and White color powder
Application Temp.	+5°C / +35°C
Mixture Percentage	4.25 - 5 liters water / 25 kg powder
Pot Life	2.5 Hours
Use After	8 hours on the wall, 1 day on the ground
Shelve Life	12 months in dry medium for on unopened package

21

Seramik üstü Seramik Yapıştırıcı
Ceramic Adhesive on Ceramic Surface
لاصقة علي السيراميك تس



Derz Dolgu Grouting طينة الفواصل



Zengin renk seçeneği ile solmaya ve çatlamaya
dayanıklı,
boya kusması yapmayan, pürüzsüz yüzeyler için,
Allkim Derz Dolgu Malzemesi...

Uygulama Alanları

Yer ve duvar seramikleri, mermer, doğal taş gibi kaplama malzemelerinin 1-6 mm. Arasındaki derz dolgu boşluklarında...

TEKNİK ÖZELLİKLER	
Görünüm	İnce toz
Uygulama Sıcaklığı	+5 °C/+35 °C
Karışım Oranı	6,5-8 lt su / 20 kg toz
Kull. Alma Süresi	Duvarda 24 saat
Raf Ömrü	Açılmamış ambalajında kuru ortamda 12 ay

22



مواد الل-كيم لتعبئة الفواصل والحصول على سطوح ناعمة، بخيارات غنية في الألوان، مقاوم للذبل والتشقق، لا يتزك صبغة...

مجالات التطبيق

في ملء الفراغات بين 1-6 مم على السيراميك على الأرضيات والجدران والرخام، ومواد التغليف كالحجارة الطبيعية وغيرها...

المواصفات الفنية	
المظهر	مسحوق الأبيض وملون ناعم
درجة حرارة التطبيق	C°30+/C°5+
نسبة الخليط	20 كجم من مسحوق
الحياة كآب	12 ساعة
الحياة الرف	في حالة جافة مغلقة لمدة 12 شهرا
الانتظار بعد التطبيق	24 ساعة في الجدار و48 ساعة في الأرض
من بدأ باستعمال	وقت المغادرة

With rich colour options, Allkim Grouting,
resistant
to discolouring and not bleeding for
smooth surfaces...

Application Fields

At joint sealant spaces between 1-6 mm of coating materials such as ground and wall ceramics, marbles, natural stones...

TECHNICAL SPECIFICATIONS	
Appearance	Tiny powder
Application Temp.	+5 °C/+35 °C
Mixture Rate	6,5-8 liters water / 20 kg powder
Use After	24 hours on wall
Shelve Life	Average 12 months in dry conditions and unopened packages



23

ملايس عالية السيليكون المستندة، الأسمنت، عالية الأداء، والمرونة، المقاومة، مقاومة للماء والبوليمر مكون المواد ردم درز سليكون...

المواصفات الفنية	
المظهر	مسحوق الأبيض وملون ناعم
درجة حرارة التطبيق	C°30+/C°5+
نسبة الخليط	20 كجم من مسحوق
الحياة كآب	12 ساعة
الحياة الرف	في حالة جافة مغلقة لمدة 12 شهرا
الانتظار بعد التطبيق	24 ساعة في الجدار و48 ساعة في الأرض
من بدأ باستعمال	وقت المغادرة

Cement based, **high**
performance, flexible,
silicone high wear durability, water displacement and polymer additive single component Grouting product...

Application Fields

Silicone grouting to be used for 0-6mm joints at; Indoors and outdoors, On the walls and the floor, On the floor with high density pedestrian or goods traffic...

TECHNICAL SPECIFICATIONS	
Appearance	White and Colored Powder
Application Temp.	+5 °C / +35 °C
Mixture Rate	7.6 - 8.2 liters water / 25 kg powder
Container Life	1.5 Hours
Use After	24 hours for wall, 48 hours for floor
Shelve Life	12 months in dry medium for on unopened package

Silikonlu Derz Dolgu
Silicon Grouting
ردم درز سليكون



Çimento esaslı, **yüksek**
performanslı, esnek,
silikonlu yüksek aşınma dayanımı, su itici ve polimer katkıları tek bileşenli Derz Dolgu malzemesi...

Uygulama Alanları

İç mekanlar ve dış mekanlarda, duvarda ve zeminde, Yoğun yaya ve yük trafiğinin olduğu zeminlerde 0-6 mm derzlerin doldurulmasında kullanılan silikon esaslı derz dolgusu...

TEKNİK ÖZELLİKLER	
Görünüm	Beyaz ve renkli ince toz
Uygulama Sıcaklığı	+5 °C/+35 °C
Karışım Oranı	7.6 - 8.2 lt su / 20 kg toz
Kap Ömrü	1.5 Saat
Raf Ömrü	Açılmamış ambalajında kuru ortamda 12 ay
Kull. Alma Süresi	Duvarda 24 Saat, Yerde 48 Saat



Polimer katkılı, kolay uygulanan, hava koşullarına dayanıklı, esnek yapıştırma gücü yüksek ve nefes alabilen, Allkim Isı Yalıtım Levha Yapıştırma Harcı...

Uygulama Alanları

Binaların iç veya dış cephelerine uygulanan polistiren ısı yalıtım plakalarının yapıştırılmasında...

TEKNİK ÖZELLİKLER	
Görünüm	Gri renkli toz
Uygulama Sıcaklığı	+5 °C/+35 °C
Karışım Oranı	6,5 - 6,8 lt su / 25 kg toz
Kabuklaşma Süresi	15 - 20 dakika
Kap Ömrü	3 saat
Tüketim	1,7 Kg/ m ²
Raf Ömrü	Açılmamış ambalajında kuru ortamda 12 ay

ملاط أثل-كيم لاصق ألواح العزل الحراري، ذواضافات بوليمرية، سهل التطبيق ومقاوم للظروف الجوية، مرن وقوة لاصق عالية، وقابل للتنفس...

مجالات التطبيق

في لاصق ألواح العزل الحراري البوليمري التي تطبق على الواجهات الداخلية والخارجية للمباني...

المواصفات الفنية	
المظهر	بودرة رمادية اللون
درجة حرارة التطبيق	C°35+/ C°5+
نسبة الخليط	٦,٨-٦,٥ لتر ماء / ٢٥ كغ بودرة
مدة تشكل القشرة	١٥ - ٢٠ دقيقة
عمر البوتقة	٣ ساعات
مدة تعبئة الفواصل	على الجدران ٢٤ ساعة، على الأرضيات ٢ يوم
الاستهلاك	١,٧ كغ / م ^٢
العمر الافتراضي	في عبوته الغير مفتوحة في وسط جاف ١٢ شهر

Temperature Isulation Board Adhesive, **High adhesive power** and breathing, Allkim Temperature Isulation Board Adhesive Plaster with polymer added, simply applicate, resistant to air conditions, flexible...

Application Fields

Pasting polystyrene temperature insulation boards applied on inner and outer walls of buildings...

TECHNICAL SPECIFICATIONS	
Appearance	Grey coloured powder
Application	+5°C / +35°C
Temperature	6,5 - 6,8 liters water / 25 kg powder
Mixture Rate	15-20 minutes
Crustation Period	3 Hours
Pot Life	1,7 Kg/m ²
Consumption	Average 12 months in unopened dry packages
Shelve Life	

24

25

Isı Yalıtım Levha Yapıştırıcı
Temperature Insulation Board Adhesive
لاصق ألواح العزل الحراري





Kolay uygulanabilen, Polimer katkılı,
Yapıştırma gücü yüksek
esnek hava koşullarına dayanıklı
nefes alabilen,
Allkim Isı Yalıtım Levha Sıvası...

Uygulama Alanları

Binaların iç veya dış cephelerine uygulanan polistiren ısı yalıtım plakalarının sıvanmasında...

TEKNİK ÖZELLİKLER	
Görünüm	Gri renkli toz
Uygulama Sıcaklığı	+5 °C/+35 °C
Karışım Oranı	6,5 - 6,8 lt su / 25 kg toz
Kabuklaşma Süresi	15 - 30 dakika
Kap Ömrü	3 saat
Tüketim	1,7 Kg/ m ²
Raf Ömrü	Açılmamış ambalajında kuru ortamda 12 ay

26

ملاط ألل-كيم لألواح العزل الحراري،
تطبيق سهل، إضافة بوليمرية، قوة
التصاق عالية،

مجالات التطبيق

في ليااسة ألواح العزل الحراري البوليسترين المستخدمة
في الجدر ان الداخلية والواجهات الخارجية للمباني...

المواصفات الفنية	
بودرة رمادية اللون C°30+/C°50+	المظهر
6,5-6,8 لتر ماء / 25 كغ بودرة	درجة حرارة التطبيق
30-15 دقيقة	نسبة الخليط
3 ساعات	مدة التصليح
1,7 كغ/م ²	عمر البوتقة
في عبوته الغير مفتوحة في وسط جاف 12 شهر	الإستهلاك
	العمر الافتراضي

Easily applied, polymer supplemented,
with high adhesive power, flexible,
weather resistant and with
breathing capacity,
Allkim Thermal Insulation Board Plaster...

Application Fields

Plastering the polystyrene thermal insulation boards
implemented on internal and external walls of the
buildings...

TECHNICAL SPECIFICATIONS	
Appearance	Grey colour powder
Application	+5°C / +35°C
Temperature	6,5 - 6,8 liters water / 25 kg powder
Mixture Rate	15-30 minutes
Crustation Period	3 Hours
Pot Life	1,7 Kg/m ²
Consumption	Average 12 months unopened packages
Shelve Life	

27

Isı Yalıtım Levha Sıvası
Thermal Insulation Board Plaster
ملاط ألواح العزل الحراري





Çimento esaslı, ürün performansını ve işlenebilirliğini artırıcı kimyasal katkıları içeren polimer takviyeli **yüksek yapıştırma** özelliğine sahip tek bileşenli Isı Yalıtım Levha Yapıştırma Harcı...

Uygulama Alanları

Tüm yapılarda ve cam mozaik üzerine XPS EPS taş yünü vb. ısı yalıtım sistemlerin yapıştırılmasında kullanılır.

TEKNİK ÖZELLİKLER	
Görünüm	Gri ve Beyaz renkli toz
Uygulama Sıcaklığı	+5 °C / +35 °C
Karışım Oranı	6.7 lt su / 25 kg toz
Kap Ömrü	2.5 Saat
Raf Ömrü	Açılmamış ambalajında kuru ortamda 12 ay

28

الحبوب على أساس الأسمنت، وخاصة حجم حشو وأداء المنتج وتعزيز قابلية الإضافات الكيميائية المحتوية على البوليمر المقوى مكون واحد لاصقة عزل الحراري...

الخصائص التقنية	
المظهر	الرمادي واللون الأبيض مسحوق
عمر الرف	في حالة جفاف التغليف غير مفتوحة الصلاحية 12 اشهر
درجة الحرارة التطبيق	(+5°C) - (+35°C)
خلط نسبية	25 لتر ماء / 25
كجم من مسحوق	2.5 ساعة عمرك الكاب

Cement based, containing product performance and processability enhancer chemicals, polymer added, single component heat insulating board adhesive mortar with **high adhering** feature...

Application Fields

It is used for adhering of heat insulating systems at all constructions and on glass mosaic XPS EPS rock wool etc.

TECHNICAL SPECIFICATIONS	
Appearance	Grey and White color powder
Application Temp.	+5 °C / +35 °C
Mixture Rate	7.6 - 8.2 liters water / 25 kg powder
Pot Life	2.5 Hours
Shelf Life	12 months in dry medium for on unopened package

Cam Mozaik Üstü Yapıştırıcı Harcı
Glass Mosaic Adhesive
لاصقة حرارة عزل تس



29

28



Çimento esaslı, polimer katkılı yüksek mukavemetli, mineral sıvadır. Yüksek yapışma gücüne sahiptir. Kolay ve hızlı uygulama olanağı sunar. Sağlam bir yüzey oluşturan, çatlama ve dökülme yapmayan, Allkim Dekoratif Sıvası...

Uygulama Alanları

İç ve dış mekânlarda tuğla, gaz beton, betonbims, blok duvar, mantolama, son kat ve tavan yüzeylerde sıva yapılmasında kullanılır.

TEKNİK ÖZELLİKLER	
Görünüm	Beyaz renkli toz
Uygulama Sıcaklığı	+5 °C / +35 °C
Karışım Oranı	6-7 lt su / 25 kg toz
Düzeltilme süresi	1 saat
Kullanıma Alma Süresi	1 gün
Tüketim	3 Kg/m ² (0,3 cm kalınlık için, yüzeyin düzünürlüğüne bağlı olarak)
Yangın Sınıfı	A1
Raf Ömrü	Açılmamış ambalajında kuru ve rutubetsiz ortamda 12 ay

لياسة تكنو آيم الديكوري... إنها لياسة معدنية ذات أساس أسمنتي بمقاومة عالية محسنة بالبوليمير ذات قوة التصاق عالية. تقدم إمكانية التطبيق السهل والسريع. تشكل سطح سليم وغير قابلة للتصدع والتساقط.

مجالات التطبيق

يستعمل في اللياسة في الامكنة الداخلية والخارجية والطوب والبيتون الغازي وبيتون بيمس والجدران البلوي والتكسية والطبقة الاخيرة و سطوح السقف.

المواصفات الفنية

المظهر	بودرة بيضاء اللون
درجة حرارة التطبيق	35+ / 5+ درجة
نسبة الخلطة	7-6 لتر ماء / 25 كغ بودرة
مدة التعديل	1 ساعة
مدة المباشرة بالاستعمال	1 يوم
الاستهلاك	3 كغ / م ² (من أجل سماكة 0.3 سم حسب السطح المستوي)
صنف الحريق	A1
عمر الرف	12 شهر من أجل المغلف الغير مفتوح والمحمول في وسط جاف وبدون رطوبة.

Cement based polymer supplemented, high strength plaster. Strong level of cohesion/ adhesion. Easily applied and forming decorative sound ground. Allkim Decorative Plaster...

Application Fields

Applied in plaster preparation to use on surfaces at indoor-outdoor places having brick, earated concrete, pumice concrete, ceiling surface etc...

TECHNICAL SPECIFICATIONS

Appearance	White colour powder
Application Temp.	+5 °C / +35 °C
Mixture Rate	6-7 liters water / 25 kg powder
Correction Period	1 hour
Usage Time	1 day
Consumption	3 Kg / m ² (base the surface smoothness for 0.3 cm thickness)
Reaction to Fire Class	A1
Shelve Life	When stored unopened in a dry and humid humid-free place, 12 months

Dekoratif Sıva
Decorative Plaster
لياسة ديكورية



İnce Sıva Thin Coat جص بياض ناعم



Çimento esaslı, el ve makine ile uygulanan özel tane boyutunda dolgu, katkılarla güçlendirilmiş **elyaf takviyeli** ince sıva...

Uygulama Alanları

Tüm yapıların iç ve dış cephelerinde serpmeye yapılmış ve masterlanmış yüzeylerde İnce Sıva olarak kullanılır. Diğer uygulama yüzeyleri için bize danışınız.

TEKNİK ÖZELLİKLER	
Görünüm	Gri / Beyaz renkli toz
Uygulama Sıcaklığı	+5 °C/+35 °C
Karışım Oranı	6.7 - 7.3 lt su / 25 kg toz
Kap Ömrü	1.5 Saat
Uygulama Kalınlığı	1 - 7 mm.
Sarfiyat	2-3 Kg/m ²
Raf Ömrü	Açılmamış ambalajında kuru ve rutubetsiz ortamda 12 ay

بأساس الأسمنت، للتطبيق اليدوي والتطبيق بالماكينة

جص ناعم بأساس من الأسمنت، للتطبيق اليدوي والتطبيق بالماكينة والتعزيز والتقوية بالألياف والمضافات بأحجام حبيبات خاصة ...

المواصفات الفنية	
المظهر	مسحوق ملون رمادي / أبيض
نسبة الخليط	٧,٢ - ٧,٥ لتر ماء / ٣٠ كيلو جرام مسحوق
فترة الخليط في الوعاء	١,٥ ساعة
درجة حرارة التطبيق	+٥ / +٣٥ درجة مئوية
سمك التطبيق	١ - ٧ ملليمتر
فترة الصلاحية	١٢ شهر في العبوات الأصلية المغلقة في وسط جاف
الإستهلاك	٢-٣ كيلو جرام / متر مربع

Cement based, product applied by hand or with machinery yfinish plaster **reinforced with fiber** that is reinforced with additions and special grain sized filling applied by hand or machinery...

Application Fields

It is used as thin coat on jugged surfaces with base coat on interior and exterior walls of all structures. Please contact us for other application surfaces.

TECHNICAL SPECIFICATIONS	
Appearance	Grey / White colored powder
App. Temperature	+5 °C / +35 °C
Mixture Rate	6.7 - 7.3 liters water / 25 kg powder
Pot Life	1.5 Hours
App. Thickness	1 - 7 mm.
Consumption	2 - 3 Kg m ²
Shelve Life	12 months in dry medium for on unopened package



33

بأساس الأسمنت، للتطبيق اليدوي والتطبيق بالماكينة

جص خشن بأساس من الأسمنت، للتطبيق اليدوي والتعزيز والتقوية بالألياف قابل للتطبيق على الواجهات الداخلية والخارجية على كل من مواد الطوب، الخرسانة الخفيفة، قوالب الطوب والجران الخفيفة وغيرها من المواد الأخرى مع توفير إمكانية الالتصاق العالي والسهولة في التطبيق ...

المواصفات الفنية	
المظهر	مسحوق ملون رمادي / أبيض
نسبة الخليط	٧,٢ - ٧,٥ لتر ماء / ٣٠ كيلو جرام مسحوق
فترة الخليط في الوعاء	١,٥ ساعة
درجة حرارة التطبيق	+٥ / +٣٥ درجة مئوية
سمك التطبيق	+٥ / +٣٥ درجة مئوية
فترة الصلاحية	١٢ شهر في العبوات الأصلية المغلقة في وسط جاف
الإستهلاك	١٤-١٦ كيلو جرام / متر مربع

Cement based, product applied by hand or with machinery This product is used as **roughcast on surfaces** like bricks, pumice and so on for interior and exterior facades of all buildings.

Application Fields

It is used as scratch coat on jugged surfaces with base coat on interior and exterior walls of all structures. Please contact us for other application surfaces.

TECHNICAL SPECIFICATIONS	
Appearance	Grey / White colored powder
Mixture ratio	7.2 - 7.5 lt water / 30 kg powder
Pot Life	1.5 Hours
App. Temperature	+ 5°C / +35°C
App. Thickness	1-2,5 cm
Self Life	12 months in dry medium for on unopened package
Consumption	14 - 16 kg/m ²

Kaba Sıva
Scratch Coat
جص بياض خشن



Çimento esaslı, el ve makine ile uygulanan Çimento esaslı, iç ve dış cephelerde tuğla, gazbeton, briket, bims duvar vb. gibi yüzeylere uygulanabilen yapışma ve rahat uygulama olanağı sağlayan

elyaf takviyeli Kaba Sıva...

Uygulama Alanları

Tüm yapıların iç ve dış cephelerinde Tuğla, Bims vb. yüzeylerde Kaba Sıva olarak kullanılır. Diğer uygulama yüzeyleri için bize danışınız.

TEKNİK ÖZELLİKLER	
Görünüm	Gri / Beyaz renkli toz
Uygulama Sıcaklığı	+5 °C/+35 °C
Karışım Oranı	7.2 - 7.5 lt su / 30 kg toz
Kap Ömrü	1.5 Saat
Uygulama Kalınlığı	1 - 2.5 cm
Raf Ömrü	Açılmamış ambalajında kuru ve rutubetsiz ortamda 12 ay
Sarfiyat	14-16 Kg/m ²

32





Tam elastik 2K

Polimer emülsiyon modifiyeli, çimento esaslı, çift komponentli tam elastik Su Yalıtım Harcı..

Uygulama Alanları

Tüm yapılarda, özellikle balkon, banyo, tuvalet ve mutfak gibi ıslak mekânlarda, teraslarda, yüzme havuzlarında ve su depolarında seramik altı su yalıtım malzemesi olarak kullanılır.

TEKNİK ÖZELLİKLER	
Görünüm	A bileşenli gri toz/ B bileşen sıvı opak beyaz
Uygulama sıcaklığı	(+5 °C) - (+35 °C)
Karışım Oranı	10 lt. B Bileşen/ 20 kg Toz
Pota Ömrü	2 Saat
Olgunlaşma Süresi	10 Dakika
Raf Ömrü	Açılmamış ambalajında kuru ortamda 12 ay
Depolama Şartları	Rutubetsiz ve kuru ortamda 5 kat istiflenir
Kullanıma Alma	Mekanik dayanım 3 gün, su geçirmezlik 7 gün

جص العزل المائي

جص العزل المائي المرن بالكامل بإثنين من المكونات المزوجة بأساس من الأسمنت ومعدّل بمستحلبات البولييمرات...

المواصفات الفنية	
المظهر	المكون أ مسحوق رمادي / المكون ب سائل أبيض
نسبة الخلط	المكون ب ١٠ لتر / المكون أ ٢٠ كيلو جرام
فترة الخلط في الوعاء	٣ ساعة
درجة حرارة التطبيق	+ ٥ / ٣٥ °
فترة إعداد الخلط	١٠ دقائق
فترة الصلاحية	١٢ شهر في العبوات الأصلية المغلقة في وسط جاف
شروط التخزين	إصطفاف ٥ طوابق في وسط جافة ونحالي من الرطوبة
البداية في الاستخدام	المقاومة الميكانيكية ٣ أيام، العزل المائي ٧ أيام

Perfectly Elastic 2K

Polymer emulsion modified, cement based, perfectly elastic waterproofing mortar with dual component...

Application Fields

It is used as waterproofing material for under-neath ceramics in all structure, especially in wet places such as balcony, bathroom, toilet and kitchen and in terraces, swimming pools and water tank.

TECHNICAL SPECIFICATIONS	
Appearance	A Component Grey Powder/B Component. Liquid opaque white
Mixture Ratio	10 lt. B component/ 20 kg A component
Pot Life	2 Hours
App.Temp.	+ 5° C / +35° C
Maturation Time	10 minutes
Shelf life	12 months in dry environment ink packaging if not opened
Storage Terms	It can be stacked in 5 layers in a dry environment with no humidity
Get into use	Mechanical endurance 3 days, waterproof 7 days

Su İzolasyon Harcı

Waterproofing

٢ كيه المرن بالكامل





Kolay uygulanan yüksek Performanslı, Allkim Tamir Harcı...

Uygulama Alanları

Yapılardaki restorasyon çalışmalarında, Boyama, seramik kaplama, izolasyon öncesinde düzgün yüzey sağlamada, ince çatlakların doldurulmasında, dökülmüş, oyulmuş, kırılmış, kopmuş beton, sıva vb. hasarlı yüzeylerin onarılmasında, brüt beton, prefabrik beton, gaz beton, briket, tuğla yüzeylerde...

TEKNİK ÖZELLİKLER	
Görünüm	Gri renkli toz
Uygulama Sıcaklığı	+5 °C/+35 °C
Karışım Oranı	6,5-6,8 lt su / 25 kg toz
Kap Ömrü	60 Dakika
Priz Süresi	3 saat
Kullanıma Alma Süresi	8 saat sonra
Tüketim	Ortalama 1.5-2/m ² (1 mm kalınlık için)
Raf Ömrü	Açılmamış ambalajında kuru ortamda 12 ay

36

ملاط أل-كيم للتصليح ذو أداء عال وتطبيق سهل...

مجالات التطبيق

يتم استخدامه في أعمال الترميم في المباني، وتأمين السطح المنتظم لأعمال الصباغة والتغليف السيراميكي وأعمال ما قبل العزل، وفي تعبئة الشقوق الدقيقة، وفي تصليح الخرسانة المهترية والمكسورة والمحفورة، وفي تصليح اللياسة والسطوح التالفة، وفي الخرسانة المكشوفة والخرسانة الجاهزة والخرسانة الهوائية والطبوق والبلوكات...

المواصفات الفنية	
بودرة رمادية اللون	المظهر
C°35+/ C°5+	درجة حرارة التطبيق
٦,٥-٦,٨ لتر ماء / ٢٥ كغ بودرة	نسبة الخليط
٦٠ دقيقة	عمر البوتقة
٣ ساعات	مدة التصلب
بعد ٨ ساعات	زمن البدء بالاستخدام
متوسط ١,٥-٢م (سماكة ١م)	الاستهلاك
في عبوته الغيرمفتوحة في وسط جاف ١٢ شهر	العمر الافتراضي

Easily applied Allkim Marbel Adhesive Mortar, with high performance...

Application Fields

In restoration works of the buildings; to provide flat surface, filling tiny cracks, repairing damaged surfaces such as spilled, carved, broken, ruptured, etc. prior to painting, ceramic coating, insulation and on exposed concrete, prefabricated concrete, gas concrete, briquette and brick surfaces...

TECHNICAL SPECIFICATIONS	
Appearance	Gray colour powder
Application Temp.	+5 °C/+35 °C
Mixture Rate	6,5-6,8 liters water / 25 kg powder
Pot Life	60 minutes
Setting Period	3 hours
Period to get into use	After 8 hours
Consumption	Average 1,5/2 m ² (for 1 mm thickness)
Shelf Life	Average 12 months in unopened package

37

Tamir Harcı Repair Mortar ملاط التصليح





Çimento esaslı, ürün performansını artırıcı katkıları içeren, polimer ve elyaf takviyeli kendiliğinden yayılan Tesviye Şapı...

Uygulama Alanları

PVC, laminant parke, ahşap, halı, seramik v.b. kaplamaların altında, düzgün bir yüzey elde etmek için kullanılır. Beton ve şap yüzeylerin düzleştirilmesinde kullanılır. Kaldırım, mozaik, doğal taş yüzeylerinin teraziye gelmesini sağlar. Ağır yaya ve yük trafiğine maruz kalan, depo, antrepo gibi zeminlerde aşınma ve tozuma karşı dirençli yüzey oluşturur.

TEKNİK ÖZELLİKLER	
Görünüm	Gri Renkli İnce Toz
Uygulama sıcaklığı	(+5 °C) - (+35 °C)
Karışım Oranı	4,8 - 5,4 Lt su / 25 kg Toz
Toz Yoğunluk	1200 g./lt.
Tüketim (1 mm kalınlık için)	1,5 - 1,7 Kg./m ²
Yaya Trafikine Açma Süresi	24 Saat
Uygulama Kalınlığı	3 mm - 15 mm

هي مادة قائمة على الإسمنت، و تحتوي مواد مضافة لتحسين الأداء، والمقوى بالبوليمر والألياف و تنتشر من تلقاء نفسها...

المواصفات الفنية	
المظهر	غبار ناعم رمادي اللون
نسبة المزيج	٨٠٥-٤٠٨ لتر من الماء على ٢٥ كغ من المسحوق
درجة الحرارة للتطبيق	بين ٣٥ إلى ٥٠ درجة مئوية
كثافة المسحوق	١٢٠٠ غرام / لتر
الإستهلاك (سمكة ١ ملم)	١,٥-١,٧ متر مربع
مدة الصلاحية	١٢ شهرا في الظروف الجافة
فتح السطح لمرور المشاة	بعد ٢٤ ساعة
سمكة التطبيق	٣ ملم - ١٥ ملم

Cement based, polymer and fiber reinforced self leveling mortar containing additives to improve product performance...

Application Fields

It is used to obtain a smooth surface under the coatings such as PVC, laminate parquet, wood, carpet, ceramic etc. It is used for smoothing concrete and screed surfaces. It's ensure the weighable of the pavement, mosaic and natural stone surfaces. It creates a resistant surface against wear and dust in floors exposed to heavy pedestrian and load traffic, such as depot, warehouse.

TECHNICAL SPECIFICATIONS	
Appearance	Grey Color Fine Dust
App. Temperature	(+5 °C) - (+35 °C)
Mixing Rate	4.8 - 5.4 Lt. water / 25 kg Powder
Dust Density	1200 g./lt.
Consumption (1 mm thickness)	1.5 - 1.7 Kg m ²
Opening Time For Pedestrian	24 Hours
Application Thickness	3 mm. - 15 mm.

Tesviye Şapı
Leveling Screed
لتسطيح الأرضية





Çimento esaslı, özel katkılardan oluşan, **yüzey mukavemetini arttıran**, taze beton yüzeylere toz halinde serpilerek uygulanan, beton Yüzey Sertleştirici...

Uygulama Alanları

Dayanıklı, tozumasız ve pürüzsüz bir zemin istenilen iç ve dış mekânlarda, fabrikalarda, alışveriş merkezlerinde, depolarda, insan trafiğinin yoğun olduğu geçit ve yürüme yollarında, araba garajlarında, okullarda vb. yerlerde kullanılır.

TEKNİK ÖZELLİKLER	
Görünüm	Gri, Kırmızı, Yeşil Renkli Toz
Toz Yoğunluk	1500 - 1650 Kg./m ³
Eğilme Dayanımı	9 N/mm ²
Basınç Dayanımı	65 N/mm ²
Basınç Dayanımı	(100 çevrimde) 65 m ³
Yangına Tepki	Sınıf A1

40

مواد زيادة صلابة الأسطح الخرسانية
بأساس من الأسمنت، مكون من الإضافات
الخاصة، تزيد من مقاومة الأسطح، مع
التطبيق بالنشر في شكل مسحوق على
الأسطح الخرسانية الجديدة...

المواصفات التقنية	
المظهر	مسحوق ناعم ملون، رمادي، أحمر، أخضر
كثافة المسحوق	1500-1650 كيلو جرام / متر مكعب
مقاومة الانحناء	9 نيوتن / مليمتر مربع
مقاومة الضغط	65 نيوتن / مليمتر مربع
مقاومة التآكل	(في الدوران 100) 65 مليمتر مكعب
رد الفعل على الحريق	الصف 1 أ

Cement based, concrete **surface hardener** consisting of special additives, applied on fresh concrete surfaces by spraying in powder, which increases the surface strength...

Application Fields

It's used in the desired indoor and outdoor spaces durable dust free and smooth floor, in factories, shopping centers, stores, in the passageways and walkways where human traffic is intense, in car garages, in schools etc.

TECHNICAL SPECIFICATIONS	
View	Grey, Red, Green colored fine powder
Dust Density	1500-1650 kg/m ³
Bending Strength	9 N/mm ²
Pressure Resistance	65 N/mm ²
Wear Resistance	(100 cycles) 65 mm ³
Reaction to the Fire	Class A1

41

Yüzey Sertleştirici
Surface Hardener
مصطب الأسطح





çimento esaslı, tek bileşenli,
polimer ve fiber takviyeli
kendiliğinden yerleşen Grout Harcı...

Uygulama Alanları

Perde ve kolon başlıklarının imalatında, Prefabrik beton yapı elemanlarının montajında, Enerji santrallerinde türbinlerin, jeneratör, kompresör ve pompaların, her türlü endüstriyel makinenin, çelik kolonların temele sabitlenmesinde, betonarme ve çelik sargılarda, mantolama uygulamalarında, kontrollü olarak bırakılan boşlukların doldurulmasında kullanılır.

TEKNİK ÖZELLİKLER	
Görünüm	Gri renkli toz
Uygulama Sıcaklığı	+5 °C/+35 °C
Karışım Oranı	4.25 - 5 lt su / 25 kg toz
Kap Ömrü	30 Dakika
Tüketim	19 Kg/m ² (10mm kalınlık için)
Raf Ömrü	Açılmamış ambalajında kuru ortamda 12 ay

جص الجص الجراوت بأساس من الأسمنت،
بمكون واحد والتعزيز والتقوية بالبوليمرات
والألياف مع إمكانية التوزيع والإنتشار
التلقائي ...

المواصفات الفنية	
المظهر	مسحوق ملون رمادي
درجة حرارة التطبيق	C°30+/C°5+
نسبة الخليط	٥-٤,٢٥ لتر ماء / ٢٥ كيلو جرام مسحوق
فترة الخليط في الوعاء	٣٠ دقيقة
مدة التصلب	٣ ساعات
الاستهلاك	١٩ كجم/متر مربع مسحوق للسمك ١٠ ملليمتر
العمر الافتراضي	١٢ شهر في العبوات الأصلية المغلقة في وسط جاف

Cement based, single component,
polymer and fiber reinforced
self-compacting Grout Mortar...

Application Fields

It's used in the manufacture of curtains and column headers, in the assembly of prefabricated concrete building elements, in the fixation at the base of turbines in power plants, generators, compressors and pumps, all kinds of industrial machines, steel columns, in reinforced concrete and steel coils, in jacketing applications, in filling controlled voids.

TECHNICAL SPECIFICATIONS	
Appearance	Powder in grey color
Application Temp.	+5°C / +35°C
Mixture Rate	4.25 - 5 liters water / 25 kg powder
Pot Life	30 minutes
Consumption	19 Kg/m ² powder for 10 mm thickness
Shelf Life	12 months in dry medium for on unopened package

Çimento Esaslı **Grout Harcı**
Cement Based **Grout Mortar**
خليط الجص الجراوت بأساس الأسمنت



Kalite Güven

Sahip olduğumuz teknoloji ve deneyimli insan kaynaklarımız ile, **Ar-Ge** ve **Kalite Kontrol** departmanlarımızda yangın, mukavemet, nem, renk ve diğer tüm teknik analiz ve testler yapılmaktadır. Oluşturduğumuz güven ile yapı sektörünün ihtiyaçlarını karşılamaya devam ediyoruz.

الجودة والثقة

بفضل التقنيات ومصادرنا البشرية الخيرة التي نملكها نقوم في قسم البحث والتطوير وفحص الجودة باختبارات تتعلق بالحريق والمقاومة والرطوبة واللون والتحاليل الفنية. وبالثقة التي أسسناها نستمر في تلبية حاجات قطاع البناء.

Quality and Confidence

Fire, resistance, moisture, colour and all other technical analysis and tests are performed in our Research-Development Control departments with our own technology and experienced human resources. We continue to meet the requirements of building sector with the confidence we have constituted.



Yapışma özelliği yüksek, hızlı su kaybını önleyen çatlakları engelleyen

Çevre ile Dost Brüt Beton Yüzey astarı

tüm mekan yüzeylerinin alçı, sıva ve çimento esaslı sıvaların brüt beton üzerine yapışmasını sağlamak için...

Exposed concrete surface coat with High adhesive feature, preventing fast water loss, interfering cracks

Environment Friendly

To provide cementing all site surfaces with gypsum plaster and cement based plasters on exposed concrete...

ذات خاصية التصاق عالية، تمنع فقدان الماء السريع، وتمنع التشققات

صديقة البيئة

بطانة الأسطح الخرسانية

التي تؤمن التصاق ملاط اللياسة ذات الأساس الجبسي والخرساني على الأسطح الخرسانية المكتشفة في جميع الأماكن الداخلية...



allastar

BRÜT BETON YÜZEY ASTARI

Gros Concrete Surface Primer

بطانة الأسطح الخرسانية

Brüt beton ve tavanlar için alçı sıvanın yüzeye yapışmasını artıran, pürüzsüz yüzeylerin pürüzlü olmasını sağlayan sıva astarıdır.

For gross concrete and ceilings, this is a plaster lining which increases the adhesion of gypsum plaster to the surface and allows the rough surfaces to roughen.

allkim LATEX®

UYGULAMA ALANLARI

Sıvalarda, tamir harçlarında, daha fazla mukavemet istenen şaplarda, su geçirimsizlik ve aderans istenen seramik yapıştırma harçlarında kullanılır.

UYGULAMA TALİMATI

Yüzeyin, kürünü almış ve sağlam olmasına dikkat edilmelidir. Yüzey, yapışmayı önleyecek kalıntılardan arındırılmalıdır. ALLKİM latex fazla hava girişini önlemek için gereğinden fazla çalkalanmamalıdır. ALLKİM latex farklı kullanım alanları için tavsiye edilen karışım oranlarına göre su ile bir kaptaki karıştırılmalıdır. Hazırlanan karışım beton mikserine konulmalı, üzerine çimento ve dolgular eklenmelidir. Topak oluşmasını diye çimento ve dolguların başka bir yerde önceden birbirleriyle karıştırılması önerilmektedir. Harç homojen bir karışım elde edilinceye kadar karıştırılmalıdır.

UYGULAMA VE DEPOLAMA

Uygulama koşulları ve yüzey özelliklerine bağlı olarak değişkenlik gösterebilir. Temiz ve kuru bir yerde, 5°C-35°C arasında, direk güneş ışığına maruz kalmayacak şekilde en fazla üç ambalaj üst üste konarak depolanmalıdır.

TEKNİK ÖZELLİKLER

Görünüm	Beyaz Sıvı
Yoğunluk	1,02±0,02 gr/cm3
Ph	7-9
Uygulama Sıcaklığı	+5 °C -25 °C
Karışım Oranı	1:1 -1:4 (Kullanım yeri ve amacına göre)
Sarfiyat	Kullanım amacına göre değişken
Raf Ömrü	Açılmamış ambalajında kuru ortamda 12 ay

Tipik değerler; +23°C ve %50 Bağıl Nem koşulları için verilmiştir.



TS 10'a uygun olarak üretilmektedir



Çimento esaslı harç, sıva, şap gibi malzemelerin performansını artırıcı akrilik esaslı, sıvı katkıdır.

Harçlarda aderans ve su geçirimsizliğe katkı sağlar. Sıva, döşeme ve duvar harçlarında katkı malzemesi olarak kullanılır. Daha fazla elastikiyet sağlar. Donma-çözünme etkilerine karşı dirençlidir. Büzülmedeki azalma nedeniyle çatlak oluşturmaz.

Acrylic based, liquid additive that improves the performance of cement based mortar, plaster and screed.

It contributes to adherence and water impermeability in mortar. It is used as additive material in plaster, floor and wall mortars and provides more elasticity. It is resistant to freeze-thaw effects and does not crack due to shrinkage reduction.

الطينة بأساس الاسمنت، للإضافة إلى سائل بأساس أكريليك المقوية لفاعلية المواد مثل طين القصارة والتنعيم.

يزيد قوة العزل في الطين ضد الماء والتسريبات يستخدم في طين الحائط والأرضية والقصار كمادة مضافة ويجعلها مطاطية أكثر ويتحمل التأثيرات الخارجية كالتيجمد والتحلل ولا يتكون الشقوق لأنه قليل الانكماش.

APPLICATION AREAS

It is used in mortar, repairs mortars, ceramic mortars where water resistance and adherence are required in the screeds requiring more strength.

APPLICATION INSTRUCTION

Care should be taken to ensure that the surface has been cured and solid. The surface should be free from residues that may prevent adhesion. ALLKİM Latex should not be shaken too much to prevent excess air ingress. ALLKİM Latex should be mixed in a container with water according to the recommended mixing ratios for different application areas. Prepared mixture should be placed in concrete mixer, cement and fillers should be added on it. To avoid lump formation, it is recommended that the cement and fillers be mixed together beforehand elsewhere. The mortar should be mixed until a homogeneous mixture is obtained.

WARNINGS AND STORAGE

The conditions of application may vary depending on the surface properties. It must be stored in a clean and dry place, between 5°C and 35°C, in such a way that it is not exposed to direct sunlight without putting more than up to three packages.

TECHNICAL SPECIFICATIONS

Appearance and Structure	White Liquid
Density	1,02±0,02 gr/cm3
Ph Value	7-9
App. Temperature	+5 °C -25 °C
Mixing Ratio	1:1 -1:4 (According to the place purpose to be used)
Consumption	Variable according to the place and purpose to be used
Self Life	12 months in unopened package in dry environment

Typical values are given for + 23 ° C and 50% relative humidity.

مجالات التطبيق

يستخدم في القصارة وفي طين التصليح وفي القصارة السطحية لزيادة مقاومتها وفي طين لصق السيراميك لمنع الماء والتسريبات.

تعليمات الاستخدام

يجب الانتباه على ان يكون السطح قويا ونظيفا. يجب عزل السحوح عن البقايا التي تمنع الالتصاق وينبغي ان لا يكون التحريك أكثر من اللازم لمنع دخول الهواء الزائد في الكيم لاتكس. الكيم لاتكس يلزم خلطه مع الماء في وعاء واحد حسب نسبة الخلطة الموصى بها لمجالات استخدام مختلفة والخلطة توضع في خلاط الباطون ويضاف عليها الاسمنت والمواد الأخرى. ويوصى بخلط الاسمنت مع مواد التعبئة لئلا يتكون كتل وينبغي تحريك الطينة المخلوطة حتى يكون خلطة كاملة.

التحذيرات والتخزين

يمكن ان يظهر التغيرات مرتبطة بظروف التطبيق ومواصفات السطح ويلزم تخزينه في محل نظيف وجاف بين درجات الحرارة من +5 س - 35 س بحيث لا يتعرض لضوء الشمس مباشرة ويوضع ثلاث علب فوق بعض على الأكثر.

المعلومات التقنية

المظهر والبنية	ابيض، سائل
الكثافة	1,02±0,02 جرام/سم ³
الحموضة	7-9
درجات حرارة التطبيق	+5 س - 25 س
نسبة الخليط	1:1 - 1:4 (حسب مكان وهدف الاستخدام)
مقدار الصرف	متغير حسب مكان وهدف الاستخدام
عمر التخزين	12 شهرا في تغليفه غير المفتوحة

القيم المتوسطة : حرارة + 23 ونسبة الرطوبة % 50



1/7 KONSANTRE ASTAR

Su bazlı, akrilik kopolimer esaslı, kokusuz, şeffaf iç dış cephe astarı...

Kokusuzdur, boya ile yüzey arasında bağlayıcı köprü kurar. Boyanın yüzeye tutunmasını maksimum seviyeye çıkarır. Uygulandığı yüzeyin emiciliğini azaltır. Boyanın erken kurumasını engeller. Farklı emiciliğe sahip yüzeylerde son kat boyada oluşabilecek renk dalgalanmalarını önler. Boyanın sarfiyatını önemli ölçüde azaltır. Yüksek penetrasyon özelliğine sahiptir, çevre dostudur.

1/7 CONCENTRATED PRIMER

Water based, acrylic copolymer based, odorless, transparent interior and exterior primer...

Odorless, it establishes binding bridge between paint and surface. The adhesion of the paint to the surface is maximized. Reduce the absorbency of the surface where it's applied. Prevents premature drying of the paint. It prevents color fluctuations which may occur in the top coat on surfaces with different absorbency. Significantly reduces the consumption of paint. It has high penetration capability and is environment friendly.

الطلاء التحتي مركز ١/٧

الطلاء التحتي للسطوح الخارجية والداخلية بأساس مائي، بأساس من البولييمرات الأكبر بيليك، عديم الرائحة وشفافة...

ليس له رائحة. يقوم بإنشاء جسر رابط بين الدهان والسطح، يرفع قدرة تماسك الدهان على السطح إلى أعلى الدرجة و يقلل الامتصاص للسطح المطبق عليه و يمنع نشف الدهان مبكراً. يمنع تجمد الألوان يمكن حصوله في الدهان الأخير يقلل من استهلاك كمية الدهان بمقياس مهم. لديه خاصية الاختراق بدرجة عالية. صديق للبيئة.

allkim SMOOTHER®

1/7 KONSANTRE ASTAR

UYGULAMA ALANLARI

Alçı, kireç badana, özelliğini yitirmiş düşük kaliteli emici plastik boyalı yüzeyler, gaz beton vb. çok emici ve tozuma karakterli yüzeylerde uygulanır.

UYGULAMA TALİMATI

Uygulama yapılacak yüzeyler sağlam, temiz, kuru ve kendini taşıyabilecek durumda olmalıdır. Fırça veya rulo ile tarama/perdahlama yapılmadan (rulo yüzeyde bir yönde, bir tur atılarak) uygulanmalıdır. Ürün, kendi miktarının en fazla 7 katlı su ile inceltilebilir kullanılmalıdır. İnceltme oranı yüzey emiciliğine göre belirlenmelidir. Uygulama yapılmadan önce homojen hale gelinceye kadar karıştırılmalıdır. Uygulama tek kat olarak pösteği rulo veya fırça ile yapılmalıdır. Ürün uygulamasından sonra boya uygulamasına geçilmeden önce en az 6 saat beklenmelidir. Belirtilen süreler +23 °C yüzey ve ortam sıcaklığında geçerlidir. Düşük ısıda süre uzar yüksek ısıda süre kısalabilir.

GÜVENLİK ÖNLEMLERİ

Çok nemli veya çok sıcak havalarda uygulama yapmaktan kaçınılmalıdır. Kullanım ve depolama sırasında gözlere, ağza, cilde ve besin maddelerine temas etmemesine dikkat etmeli; göze ve cilde temas halinde bol su ile yıkanmalıdır.

TEKNİK ÖZELLİKLER	
Görünüm	Beyaz Sıvı
İnceltme Sınırı	1/5 - 1/7
Kaplama Süresi	6 Saat
Sarfiyat	18-24 ml/m ²
Raf Ömrü	Açılmamış ambalajında kuru ve serin ortamda 12 ay
Uygulama Sıcaklığı	+5 °C ile +30 °C



TS 10'a uygun olarak üretilmektedir.

50

51

APPLICATION AREAS

It is applied on very absorbent and dusty surfaces such as gypsum, lime white wash, low quality absorbent plastic painted surfaces, concrete.

APPLICATION INSTRUCTION

The surfaces to be applied must be solid, clean, dry and able to carry themselves. It should be applied without brushing or scouring with a brush or roller (by rotating the roll surface one way or the other). The product should be used by diluting its amount up to 7 times with water. Thinning ratio should be determined according to surface absorbency. Before application must be mixed until it becomes homogeneous. The application should be done as a single coat with roller or brush. After product application, it should be waited for at least 6 hours before applying paint. The specified times are available at + 23 °C surface and ambient temperature. The time can be extended at low temperature and shortened at high temperature.

SECURITY MEASURES

Avoid application in very humid or very hot weather. During use and storage, care should be taken to avoid contact with eyes, mouth, skin and foodstuffs; it should be washed with plenty of water in contact with eyes and skin.

TECHNICAL SPECIFICATIONS

Appearance	White Liquid
Thinning Limit	1/5 - 1/7
Covering Time	6 Hours
Consumption	18-24 ml/m ²
Self Life	14 Months in dry and cool environment in original unopened package
Application Temperature	+5 °C ile +30 °C

مجالات التطبيق

يتم تطبيقه في سطوح ذات ملامح المغبرة و الماصة كثيرا مثل السطوح الجصين و الجص الجير و السطوح المدهونة بدهان بلاستيك ماص في جودة متدنية بحيث فقد خاصيته و الخرسانة الغازي

تعليمات التطبيق

السطح التي سيتم التطبيق عليها يجب ان تكون نظيفة و جافة بحيث يكون في حالة تحمل نفسها و ينبغي تطبيقه بالفرشاة و الرولو (دون التمشيط و التسوية) و يستخدم المنتج بالتخفيف بالماء بالنسبة (١/٧) على الأكثر. يتم نسبة التخفيف حسب امتصاص السطح. يتم التحريك حتى يكون قوام متساوي قبل التطبيق. يتم التطبيق بالفرشاة و الرولو و بوسطكي. و ينبغي الانتظار ٦ ساعات بعد تطبيق المنتج لتطبيق الدهان. و المدة المعينة ساري المفعول +٢٣ من درجة الحرارة السطح و البيئة. و يمكن يزيد المدة في الحرارة الواطئة و يقل في الحرارة المرتفعة.

اجراءات الامان

ينبغي تجنب من التطبيق في الهواء الرطب جدا أو الحار جدا و ينبغي الاهتمام بعدم تماس العينين و البشرة و الفم و المواد الغذائية و يلزم الغسل عند التماس بالعين بالماء الوفير.

المعلومات التقنية

المظهر	ابيض، سائل
حدود التزيق	١/٥ - ١/٧
مدة التنظيف	٦ ساعات
مقدار الصرف	١٨ - ٢٤ مل/متر ^٢
عمر التخزين	سنة في حال لم تفتح العبوة
درجات حرارة الاستهلاك	+٥ - +٣٥ س



D O L G U L U A S T A R

Akrilik dispersiyon esaslı, mükemmel yapışma ve örtücülük özelliğine sahip, emici ve gözenekli olmayan parlak yüzeyler için uygun, kullanıma hazır dolgulu astarı...

Pürüzsüz ve parlak zeminler üzerine seramik yapıştırılması için pürüzlü bir yüzey oluşturarak yapışma mukavemetini artırır, yüzeylerdeki tozmuş kısımların yüzeye tutunmasını sağlayarak seramik yapıştırıcısının yüzeye daha iyi tutunmasını sağlar. Kullanıma hazırdır ve fırça veya rulo ile uygulanabilir. Solvent içermez ve kokusuzdur. İnsan ve çevre sağlığına zarar vermez.

FILLED PRIMER

Acrylic dispersion-based, ready to use filler primer with excellent adhesion and coverage, suitable for absorbent and nonporous gloss surfaces...

الطلاء التحتي بالحشو

بأساس أكريليك مرشوش ولها صفة التغطية واللصق بشكل مثالي مناسب للسطوح اللامعة وليس للسطوح الماصة والتي فيها ثقوب، الطلاء التحتي بالحشو جاهز للاستعمال...

allkim primer® Ultra

DOLGULU ASTAR

FILLED PRIMER

الطلاء التحتي بالحشو

UYGULAMA ALANLARI

Düsey ve yatay uygulamalarda, iç ve dış mekânlarda, Seramik, brüt beton, kum taşı, mermer, klinker, plywood gibi emici olmayan, düz ve parlak yüzeylerde aderansı sağlamak için kullanılır. Tesviye şapı ve diğer benzer şapların işleme süresini uzatmak, zemine aderansı artırmak ve hava kabarcıklarını minimize etmek amacıyla kullanılır.

UYGULAMA TALİMATI

Yüzeyin kurunu almış ve sağlam olmasına dikkat edilmeli ve yapışmayı önleyecek kalıntılarda arındırılmalıdır. Gerekliyse yüzey Allkim Tamir Harçları ile düzeltilmeli, çatlaklar tamir edilmelidir. Allkim Primer Ultra, iyice karıştırıldıktan sonra fırça veya rulo ile uygulanır. Herhangi bir katkı katılmamalıdır. Alçı, şap veya beton gibi çok emici yüzeylerde 2 kat uygulanmalıdır. Kurumada üzerine uygulama yapılmamalıdır. Kuruma süresi 45-60 dakikadır. Uygulama yapılacak yüzeyin sıcaklığı minimum +5°C olmalı ve yüzey yağış almamalıdır. Uygulamadan sonra eller ve uygulama aletleri bol su ile yıkanmalıdır.

UYARILAR VE DEPOLAMA

Belirtilen tüketim miktarı genel bilgi amaçlıdır. Uygulama koşulları ve yüzey özelliklerine bağlı olarak değişkenlik gösterebilir. Temiz ve kuru bir yerde, 5°C-35°C arasında, direk güneş ışığına maruz kalmayacak şekilde en fazla üç ambalaj üst üste konarak depolanmalıdır.

TEKNİK ÖZELLİKLER

Görünüm ve Yapısı	Renkli Sıvı
Yoğunluğu	1.35 - 1.55 g/cm3
Ph	7-9
Kuruma Süresi	60-90 dakika
Uygulama Sonrası Bekleme Süresi	6 Saat
Uygulama Sıcaklığı	(+5 °C) - (+35 °C)



TS 10'a uygun olarak üretilmektedir

APPLICATION AREAS

For vertical and horizontal applications, in internal and external places. It is used to provide adherence on non absorbent, smooth and polished surfaces such as ceramic, gross concrete, sandstone, marble, clinker, plywood. It is used to extend the processing time of the screed and other similar screeds, to increase the adherence to the screed and to minimize air bubbles.

APPLICATION INSTRUCTION

Care must be taken that the surface is cured and solid, and it should be free from residues that will prevent adhesion. If necessary, the surfaces should be leveled with Allkim Repair Mortars and the cracks should be repaired. Allkim Primer Ultra is thoroughly mixed and then applied with a brush or roller. Any additive should be added. 2 layers should be applied on very absorbent surfaces such as plaster, alum or concrete. No application should be made before drying. Drying time is 45-60 minutes. The surface temperature should be minimum + 5 °C and the surface should not receive precipitation. After application, hands and application tools should be washed with plenty of water.

WARNINGS AND STORAGE

The amount of consumption specified is for general information purposes. The conditions of application may vary depending on the surface properties. It must be stored in a clean and dry place, between 5 °C and 35 °C, in such a way that it is not exposed to direct sunlight without putting more than up to three packages.

TECHNICAL SPECIFICATIONS

Appearance and structure	Colored Liquid
Density	1.35 - 1.55 g/cm3
Ph	7-9
Drying Time	60-90 Min.
Wait time after Application	6 Hours
Application Temperature	(+5 °C) - (+35 °C)

مجالات التطبيق

يستخدم في التطبيقات العمودية والأفقية والأماكن الداخلية والخارجية والسيراميك والاسمنت غير صافي وحجر الرملي والرخام والكلنكر وplywood وود وأمثلة من السطوح غير الماصة والناعمة والمستوية لتأمين التماسك. ويستخدم بهدف تحديد مدة عمر القصارة والقصارة الناعمة وأمثلة ولزيادة التزام للأرضية ولتقليل الفقاعات الهوائية.

تعليمات الاستخدام

يجب الانتباه على أن يكون السطح قويا ونظيفا ويعزل عن بقايا يمنع التصاق وإذا لزم ينبغي تصويبها بطبقة إصلاح الكيم ويلزم تعميم الشقوق. الكيم يبرم التراب يطبق بالفرشاة والرولو بعد تحريكه جيدا ولا يضاف اي شيء وينبغي تطبيقه مرتين على السطوح الماصة كثيرا مثل الجبس للقصارة الناعمة والاسمنت ولا يطبق عليه اي شيء قبل جفافه ومدة جفافه 45-60 دقيقة وينبغي أن تكون الحرارة عند التطبيق على الأقل 5°س والسطح لا يمض المطر ويلزم غسل الأيدي والادوات بعد التطبيق بالماء الوفير.

التحذيرات والتخزين

مقدار الاستهلاك المبين بقصد المعلومات العامة يمكن أن يتغير حسب مواصفات ظروف التطبيق والسطح ويلزم تخزينه في محل نظيف وجاف بين درجات الحرارة من +5°س-35°س بحيث لا يتعرض لضوء الشمس مباشرة ويوضع ثلاث علب فوق بعض على الأكثر.

المعلومات التقنية

المظهر والبنية	لون، سائل
الكثافة	1.35-1.55 جرام/سم3
الحموضة	7-9
مدة الجفاف	60-90 دقيقة
مدة الانتظار بعد التطبيق	6 ساعات
درجات حرارة الاستهلاك	+5°س-35°س



EMİCİ YÜZEY ASTARI

Akrilik Kopolimer esaslı, uygulama öncesi yüzeylerin emiciliğini azaltmak için kullanılan işlenebilirlik ve aderans artırıcı astardır.

UYGULAMA ALANLARI Halı, parke, duvar kâğıdı, PVC, vinil gibi kaplamalarında astar olarak, emici yüzeyde hızlı su kaybından dolayı oluşabilecek çatlakları önler. Kireç-sıva, alçı-sıva, alçı kontrplak, gaz beton, tuğla gibi malzemelerin astarlanmasında, çimento esaslı yüzeylerde tozmayı önlemede, emici yüzeylerin nemden korunmasında ve seramik kaplamalarından önce astar olarak kullanılır.

ABSORBENT SURFACE PRIMER Acrylic copolymer based, workability and adhesion promoter primer is used to reduce the absorbency of the surface before application.

APPLICATION AREAS As a primer in carpets, parquet, wall paper, PVC, vinyl coverings, it prevents cracks that may occur due to rapid water loss on the absorbent surface. It is used as primer for lime-plaster, gypsum-plaster, gypsum- wood, gas concrete, brick priming, cement-based surfaces for preventing powder, absorbent surfaces for moisture protection and ceramic coatings.

الطلاء التحتي للأسطح الماصة

طلاء أساس أكريليك كوبوليمر يستخدم لتقليل امتصاص السطح قبل التطبيق ويزيد قدرة الالتصاق.

مجالات التطبيق يتم استخدامه كطلاء في التلييس مثل البساط والباركة وورق الخائط، وب وج و وينيل و يمنع الشقوق المتكونة من فقد الماء السريع في الأسطح الماصة. و في طلاء اللزجة مثل الجير-الجص والجصين-الجص-الخشب الرقائقي وخرسانة غازو الطوب و لمنع الغبرة في السطح أساسها اصمتت و في حماية السطح الماصة من الرطوبة و قبل تلييس السيراميك.

allkim PRIMERA®

EMİCİ YÜZEY ASTARI | ABSORBENT SURFACE PRIMER | الطلاء التحتي للأسطح الماصة

UYGULAMA TALİMATI

Yüzey, yapışmayı engelleyecek her türlü kirden arındırılmalıdır. Uygulama yapılacak yüzeyin sıcaklığı +5°C ile +35°C arasında olmalıdır. **allkim PRIMERA** fırça veya rulo yardımı ile homojen dağılım sağlanacak şekilde yüzeye uygulanır. Ortalama 2 saat sonra ikinci kat uygulamasına geçilebilir. Uygulamanın tamamlanmasından sonra malzemenin kuruduğu tespit edilmelidir. Malzemenin kuruduğu tespit edildikten sonra diğer uygulamalara geçilebilir. (Ortalama 24 saat). **allkim PRIMERA**'nın inceltileceği su miktarı; uygulama yapılacak yüzeyin emiciliğine, ortamın sıcaklığına ve nemine bağlı olarak değişkenlik gösterir. Seramik uygulamasından önce emici yüzeylerde kullanımında; **allkim PRIMERA** 1/1 oranında su ile inceltilmelidir. Yataydaki şap uygulamalarında kullanımında; **allkim PRIMERA** 1/1 oranında su ile inceltilmelidir. Duvar kâğıdı ve boya yapılacak emici yüzeylerde astar olarak kullanımında; **allkim PRIMERA** 1/2 oranında su ile inceltilmelidir. Alçı sıva uygulamasının ardından emici yüzeylerde hızlı su emilimini önleme amaçlı kullanımında; **allkim PRIMERA** birinci katta 1/2 oranında su ile inceltilip, ikinci kat için 1/1 oranında su ile inceltilmelidir. Halı altı şaplarının tozumsuzluğunun sağlanmasında kullanımında; **allkim PRIMERA** birinci katta 1/3 oranında su ile inceltilip, ikinci kat için 1/1 oranında su ile inceltilmelidir.

TEKNİK ÖZELLİKLER	
Görünüm ve Yapısı	Beyaz Sıvı
Yoğunluk	Yaklaşık 1,10 kg / lt
Kuruma Süresi	2 Saat
Tüketim	90-150 gr/m ²
Uygulama Sıcaklığı	(+5 °C) - (+35 °C)
Raf Ömrü	Açılmamış orijinal ambalajında 12 ay

Tipik değerler; +23°C ve %50 Bağıl Nem koşulları için verilmiştir.

Not: Uygulama sonrası kullanılan alet ve cihazlar bol su ile yıkanmalıdır. Uygulanmış malzeme üzerine yabancı maddelerin yapışması engellenmelidir.



TS 10'a uygun olarak üretilmektedir

55

APPLICATION INSTRUCTION

The surface should be free of all kinds of kernels that will prevent adhesion. The temperature of the application surface should be between +5 °C and +35 °C, and the **allkim PRIMERA** is applied to the surface with the help of brush or roller to ensure a homogeneous distribution. After an average of 2 hours, application of the second coat can be started. After the application is completed, it should be determined that the material is dry. Once it is determined that the dry material can proceed in other applications. (Average 24 hours), the amount of water to which **allkim PRIMERA** will be diluted; depending on the absorbency of the surface to be applied, the temperature and humidity of the environment. In the use, on absorbent surfaces before ceramics application; **allkim PRIMERA** should be diluted with 1/1 water. For use in underground screed applications; **allkim PRIMERA** should be diluted with 1/1 water. When used as a primer on absorbent surfaces to be painted with wall paper and paint; **allkim PRIMERA** should be diluted with water at 1/2 ratio. In order to prevent rapid water absorption on absorbent surfaces after gypsum plaster application; **allkim PRIMERA** should be thinned with 1/2 water in the first layer and thinned with 1/1 water in the second layer. In the use of providing the dustiness of carpet underground screeds; **allkim PRIMERA** should be thinned with 1/3 water in the first layer and thinned with 1/1 water in the second layer.

TECHNICAL SPECIFICATIONS

Appearance and Structure	White Liquid
Density	Approximately 1,10 kg/Lt.
Drying Time	2 Hours
Consumption	90-150 gr/m ²
Self Life	12 months in unopened package
App. Temperature	(+5 °C) - (+35 °C)

Typical values are given for + 23 °C and 50% relative humidity.

NB: After the application, tools and devices should be washed with plenty of water. Adhesion of foreign materials to the applied material should be prevented.

تعليمات الاستخدام

يجب تعزير السطح من كل أنواع الوسخ يمنع لا لتصاق و ينبغي أن يكون حرارة السطح المطبق عليها بين +5 +35, ألكيم بريميرة يطبق على السطح بشكل يؤمن توزيع متساوي باستعانة الفرشاة أو رولو و بعد ساعتين يمكن تطبيق الطبقة الثانية متوسط. و يلزم تثبيت جفاف الملزمة بعد إتمام التطبيق و يمكن الانتقال إلى التطبيقات الأخرى بعد تثبيت نشاف الملزمة (24 ساعة المتوسط) مقدار الماء الذي يستخدم لتخفيف ألكيم بريميرة يختلف حسب حرارة البيئة و رطوبتها. في استخدامها على السطوح الماصة قبل تطبيقات السيراميك: يلزم تخفيف ألكيم بريميرة بالماء بنسبة 1/1, في استخدام تطبيقات الأفقية: يلزم تخفيف ألكيم بريميرة بالماء بنسبة 1/1, في استخدامها كطلاء في السطوح الماصة التي يطبق تلييس ورق الخائط والدهان: يلزم تخفيف ألكيم بريميرة بالماء بنسبة 1/2, في استخدامها بقصد منع امتصاص الماء بشكل سريع بعد تطبيق الجص- الجصين: يلزم تخفيف ألكيم بريميرة بالماء بنسبة 1/1 في الطبقة الأولى و للطبقة الثانية يلزم تخفيف بالماء بنسبة 1/1 و في استخدامها لتأمين عدم الغبرة لطلاء تحت البساط: يلزم تخفيف ألكيم بريميرة بالماء بنسبة 1/3 و للطبقة الثانية يلزم التخفيف بالماء بنسبة 1/1.

المعلومات التقنية

المظهر والبنية	ابيض، سائل
الكثافة	1,10 كغم/لتر تقريبا.
مدة الجفاف	2 ساعة
الاستهلاك	90-150 غرام/متر ²
عمر التخزين	12 شهر في حال لم تفتح العبوة
درجة حرارة التطبيق	+5 - +35 °C

القيم المتوسطة: حرارة + 23 و نسبة الرطوبة % 50. ملاحظة: يجب غسل الآلات والأدوات المستخدمة في التطبيق بالماء الوفير ويجب منع التصاق المواد الغريبة على المكان التي تم التطبيق عليه.

54



NORMAL PRİZ ALAN SU GEÇİRİMSİZ SIVI HARÇ KATKISI

Beton veya harç karışımındaki çimento ve kum ile reaksiyona girerek kapiler boşluklar ve gözenekleri dolduran, kullanıma hazır su geçirimsizlik katkıdır.

NORMAL SETTING WATERPROOFING MORTAR ADMIXTURE

The ready to use water impermeability additive that reacts with cement and sand in the mix of concrete or mortar to fill gaps and pores...

مضاف سائل من اجل منع تسرب الماء إلى منطقة البريز الطبيعي

منتج مضاف جاهز للاستخدام مانع مرور الماء يستخدم في ملء الفراغات المتكونة بالتفاعل مع خلطة الاسمنت والرمل...

56



Harcın mukavemet değerini artıran, priz süresi ve dayanımlarına etki yapmayan, ekonomik, yapı donatısına zararsız, kullanıma hazır ve pratik bir yalıtım malzemesidir.

UYGULAMA ALANLARI
Tünellerde, menfezlerde, temellerde, kanallarda, su depolarında, kontrol odalarında, yüzme havuzları gibi su geçirimsizliği istenilen yerlerde beton ve harç katkısı olarak kullanılır.

UYGULAMA TALİMATI
Uygulama öncesi allkim CW-101'i Çalkalayınız. allkim CW-101 karışım suyuna 1:10 oranında ilave edilerek kullanılır. Çok ıslak kum kullanıldığı durumlarda bu oran, 1:8, özel durumlarda 1:6'ya yükseltilebilir.

UYGULAMA VE DEPOLAMA
Belirtilen tüketim miktarı genel bilgi amaçlıdır. Uygulama koşulları ve yüzey özelliklerine bağlı olarak değişkenlik gösterebilir. Temiz ve kuru bir yerde +5°C -35°C arasında, direk güneş ışığına maruz kalmayacak şekilde en fazla üç ambalaj üst üste konarak depolanmalıdır.

TEKNİK ÖZELLİKLER	
Görünüm	Sarı Likid
Yoğunluk	1.20 Kg / Lt.
Ph	9.47
Su Emme(kg/m ²)	0.078 kg/m ²
Tüketim	50 Kg. taze portland çimentoya 6 Kg.'dir
Uygulama Sıcaklığı	+5 °C -25 °C

Not: Yukarıdaki değerler 23 °C ve % 50 nisbi bağıl nem için verilmiştir. Yüksek sıcaklıklar süreyi kısaltır düşük sıcaklıklar süreyi uzatır.



TS 10'a uygun olarak üretilmektedir

57

It's an insulation material harmless to construction equipment, ready to use and practical, economic, which is not affecting the setting period and strength, increasing the strength value of the mortar.

APPLICATION AREAS

It is used as concrete and mortar admixture in places like where water impermeability is required such as in tunnels, lounges, bases, channel nels, water tanks, control rooms, swimming pools.

APPLICATION INSTRUCTION

Shake allkim CW-101 before application. allkim CW-101 is used by adding to the mixture water in ratio of 1:10. In the case of very wet sand this ratio can be increased to 1:8, in special cases to 1:6.

WARNINGS AND STORAGE

The amount of consumption specified is for general information purposes. The conditions of application may vary depending on the surface properties. It must be stored in a clean and dry place, between +5 °C and +35 °C, in such a way that it is not exposed to direct sunlight without putting more than up to three packages.

TECHNICAL SPECIFICATIONS	
Appearance	Yellow Liquid
Density	1.20 Kg / Lt.
Ph	9.47
Water Abs. (kg/m ²)	0.078 kg/m ²
Consumption	To 50 kg. of fresh portland cement 6 kg
App. Temperature	+5 °C - +25 °C

Note: The above values are given for + 23 °C and 50% relative humidity. High temperatures shorten the time, low temperatures prolong the time.

Yazın ısıya maruz kalan beton ve harç karışımlarında, betonun su geçirimsizliğini artırarak, su geçirimsizlik katkısı olarak kullanılır. Harç karışımına eklenerek, su geçirimsizlik katkısı olarak kullanılır. Harç karışımına eklenerek, su geçirimsizlik katkısı olarak kullanılır.

مجالات الاستخدام

في الأنفاق، في الجسور، وفي القنوات وحجرات المياه، غرف التحكم، في الأماكن التي يراد منع انسياب الماء منها مثل برك السباحة حيث يتم استخدامها كمادة مضافة في خلطات الاسمنت والحجر.

تعليمات الاستخدام

عليك بخفض المنتج الكيمج و-101 أولاً قبل الاستخدام، ويضاف المنتج بنسبة 1:10 إلى ماء الخلط الكيمج و-101، وفي حال كان الرمل المستخدم في الخلطة مبتلاً بكثرة تنزل هذه النسبة إلى 1:8 وفي الحالات الخاصة يمكن يزيد إلى 1:6.

التعليمات والتخزين

مقدار الاستهلاك المبينة بقصد التوضيح، لذا يمكن أن تكون هناك اختلافات في طريقة الاستخدام وكمية الاستهلاك، ويتم تخزينه في مكان درجة حرارته بين 5+ إلى 35+ دون أن تتعرض لأشعة الشمس المباشرة وبشكل ثلاث طبقات فوق بعض كحد أقصى.

المعلومات التقنية	
المظهر	سائل اصفر
الكثافة	1,20 كجم/لتر
الحموضة	9,47
امتصاص الماء	0,078 كجم/متر المربع
الاستهلاك	6 كجم من المنتج لكل 50 كجم من الاسمنت
درجة حرارة الاستهلاك	5+ - 25+

الملاحظات المبينة أعلاه من اجل الاستخدام في درجة حرارة 23 °C ونسبة الرطوبة 50%، ارتفاع الحرارة المنخفضة تقلل من المدة الزمنية اللازمة لبدء العمل المنخفضة تزيد من المدة.



BETON KÜR ÜRÜNÜ

Beton yüzeyine uygulanan, film teşkili suretiyle, betonun erken kurumasını ve zaman içinde tozumasını önleyen akrilik esaslı su bazlı sıvı beton kür malzemesi...

CONCRETE CURE PRODUCT

Acrylic based, water based liquid concrete curing material applied to the concrete surface, in the form of film, preventing premature curing of the concrete and over time ...

منتج رعاية الباطون (خرسنة)

منتج سائل يعمل على تشكيل طبقة فوق صبة الاسمنت من اجل منع جفافه وتحوله لتفتت السطح بعد الصبة مباشرة، وذلك عن طريق تشكيل طبقة منه فوق الاسمنت...

alkim LAYER PLUS®

Plastik rötrenin neden olduğu çatlamları azaltıp, dona karşı dayanımını artırır. Yüzeyde tozmayı azaltıp, hızlı kurumayı engellediği için rötreyi de engeller. Solvent içemediğinden iç ve dış mekânlarda rahatlıkla uygulanabilir ve suyu betonun bünyesinde tutarak en yüksek dayanım gelişimini sağlar. Her türlü beton yüzeyler de uygulanabilir.

UYGULAMA ALANLARI

İç ve dış mekânlarda; Taze uygulanmış beton, şap ve yüzey sertleştiricilerinin hızlı kurumasını önleyici malzeme olarak kullanılır.

UYGULAMA TALİMATI

Uygulanacak yüzeylerde, yüzey parlaklığı geçer geçmez, üzerinde yürünebilecek kadar sertleştiğinde; kalıplı betonlarda ise kalıplar söküldükten sonra püskürtme ve rulo ile uygulanır. Uygulamadan önce bidon iyice çalkalanmalıdır. Akrilik Beton Kürü yüzeye fırça, rulo veya düşük basınçlı püskürtme ekipmanları ile eşit şekilde dağıtılarak uygulanmalıdır. Yüzeyde Akrilik Beton Kürü birikintisi kalmamalıdır. Oluşan birikintilerdeki malzeme bir fırça yardımı ile dağıtılmalıdır. Uygulama yağmur altında yapılmamalıdır. Yeni uygulama yüzeyleri, doğrudan güneş ışığına, güçlü hava akımına, yüksek hava sıcaklığına (+35°C üzeri), yağmur ve don gibi olumsuz hava etkilerine karşı korunmalıdır.

UYARILAR VE DEPOLAMA

Uygulama sonrası kullanılan alet ve cihazlar bol su ile yıkanmalıdır. Ürün cildi tahriş edebilir. Koruyucu eldiven veya gözlük kullanılmalıdır. İşbaşlamadan önce ele koruyucu krem sürülebilir. Ürünün gözle teması halinde gözler derhal ılık su ile yıkanmalı ve doktora başvurulmalıdır.

TEKNİK ÖZELLİKLER	
Görünüm ve Yapısı	Akrilik Beyaz Sıvı
Yoğunluk	1.00 - 1.20 Kg / Lt.
Kuruma Süresi	1 Saat
Tüketim	150 - 250 gr/m ²
Raf Ömrü	Açılmamış ambalajında 1 yıl
Uygulama Sıcaklığı	+5 °C - +35 °C

Tipik Değerler +23 oC ve % bağıl nem koşulları için verilmiştir.



TS 10'a uygun olarak üretilmektedir

Reduces cracks caused by plastic shrinkage and increases resistance to frost. It reduces dust on the surface and prevents shrinkage because it inhibits rapid drying. Because it does not contain solvent, it can be easily applied in indoor and outdoor places and it keeps water in the concrete and provides the highest strength development. It can be applied on any kind of concrete surfaces.

APPLICATION AREAS

It is used as fast drying preventive material of freshly applied concrete, alum and surface hardeners in indoors and outdoors.

APPLICATION INSTRUCTION

On the surfaces to be applied, as soon as the surface gloss passes, if it is hard enough to walk on it, and in molded concretes after the molds are removed, it is applied by spraying and with roller. The drum must be thoroughly shaken before application. The Acrylic Concrete Cure must be applied to the surface equally with brush, roller or low pressure spraying equipment. There should be no accumulation of Acrylic Concrete Cure on the surface. Accumulated materials should be dispersed with a brush. The application should not be done under the rain. New application surfaces must be protected against direct sunlight, strong air flow, high air temperature (above + 35 °C), adverse weather effects such as rain and frost.

WARNINGS AND STORAGE

After the application, tools and devices should be washed with plenty of water. Product may irritate the skin. Protective gloves or glasses should be used. Protective cream can be applied before starting work. In case of contact with the product, eyes should be washed immediately with warm water and consult a doctor.

TECHNICAL INFORMATION	
Appearance and Structure	Acrylic, White, Liquid
Density	1.00 - 1.20 Kg / Lt.
Drying Time	1 Hour
Consumption	150 - 250 gr/m ²
Self Life	1 Year in unopened package
App. Temperature	+5 °C - +35 °C

Typical values are given for +23 °C and 50% relative humidity.

Yüzeyde tozmayı azaltıp, hızlı kurumayı engellediği için rötreyi de engeller. Solvent içemediğinden iç ve dış mekânlarda rahatlıkla uygulanabilir ve suyu betonun bünyesinde tutarak en yüksek dayanım gelişimini sağlar. Her türlü beton yüzeyler de uygulanabilir.

مجاللات الاستخدام

في الأماكن الداخلية والخارجية، على صبات الاسمنت المعمولة حديثا، ويمكن استخدامه على المواد التي تستخدم من أجل تخفيف و قساوة الأسطح.

تعليمات الاستخدام

يتم وضعه على الأسطح المراد وضعها بعد جفافها بنسبة قليلة تسمح بالمشي من عليها، وفي قوالب الاسمنت بعد إزالة القوالب، ويمكن استخدامها من خلال البكرة أو الرش، ويجب خفض العبوة جيدا قبل الاستخدام، ويتم رشه من خلال البخاخ أو دهنه بالفرشاة أو البكرة بشكل خفيف على السطح، ويجب ان لا تبقى منه مجموعات متماسكة على السطح، ويجب توزيع التجمعات المتكونة بفرشاة خفيفة، ويجب ان لا يتم التطبيق تحت المطر، ويجب حفاظ الأسطح المدهونة حديثا من أشعة الشمس المباشرة ومن الرياح القوية ودرجات الحرارة المرتفعة التي تكون أكثر من خمسة وثلاثين درجة.

التنبيهات والتخزين

يجب غسل الأجهزة والأدوات المستخدمة بعد الانتهاء من العمل بالماء جيدا. يمكن للمنتج ان يسبب حكة في الجلد. يجب استخدام النظارات الواقية والقفازات. يمكن استخدام كريم حماية لليد قبل البدء بالعمل. في حال ملامسة المنتج للعينين يجب غسل العينين مباشرة ومراجعة الطبيب.

المعلومات التقنية

المعلومات التقنية	
المظهر والمكون	أكريليك، أبيض، سائل
الكثافة	1.00 - 1.20 كغم/لتر
مدة الجفاف	ساعة واحدة
الاستهلاك	150 - 250 جرام في المتر المربع
عمر الرف	سنة واحدة في حال لم يفتح
درجة حرارة التطبيق	5-35 درجة مئوية

المواصفات القياسية : تم عمله من اجل الاستهلاك في درجة حرارة 23 ونسبة رطوبة 50 %



DÖNÜŞÜM ASTARI

Solvent bazlı boyadan su bazlı boyaya geçişte, iç cephe sıvalı yüzeylerde ve renk geçişlerinin olacağı yüzeylerde kullanılan akrilik iç ve dış cephe astarı...

CONVERSION COATING

Acrylic interior and exterior primer used in the transition from solvent-based paint to water-based paint, on interior surfaces plastered surfaces and on surfaces with color transfer...

الطلاء التحتي للتحويل

هو طلاء تحتي يتم استخدامه عندما يتم الانتقال من الدهانات المائية إلى الدهانات الزيتية، و السطوح المقصورة الداخلية و السطوح يكون فيها انتقال لون الطلاء التحتي للجبهات الداخلية والخارجية أكريليك.

alkim Painter®

ÖZELLİKLERİ

Boya ile yüzey arasında bağlayıcı köprü kurar. Cepheleerde su ile inceltilem boyaların altına kullanılıp, boya sarfiyatını azaltır. Su ve nem geçirimliliğini büyük ölçüde önler ve taze beton yüzeyinde oluşan karbonatların boyayı bozup kabartmasını engeller.

UYGULAMA ALANLARI

Solvent bazlı boyadan su bazlı boyaya geçişlerde astar olarak kullanılır. Boyalı Yüzeylerde yapılacak renk değişikliklerinde, dönüşüm astarı olarak kullanılır. İç ve dış cepheleerde, alçı gibi porozitesi ve emiciliği yüksek yüzeylerde, aderansı arttırmak ve son kat boyaların sarfiyatını azaltmak için kullanılır.

UYGULAMA TALİMATI

Uygulama yapılacak yüzeyler düzgün, sağlam, astar ve son kat boyayı taşıyabilecek durumda olmalıdır. Boya yapılacak yüzeyler, her türlü kir, toz, kalıp yağı, gevşek tabakalardan temizlenmeli ve yüzey düzeltme işlemleri yapılmalıdır. Beton, brüt beton ve yeni sıvalı yüzeylerde priz sürelerine uyulmalıdır (28 gün). Eski sentetik boyalı yüzeylerden su bazlı sisteme geçmeden önce yüzeylerin zımpara ile matlaştırılması gerekmektedir. Sıvalı yüzeylere geniş şeffaf koli bandı yapıştırılıp çekildikten sonra, sıva tanecikleri yoğun olarak geliyorsa; raspalama, zımparalama ya da mekanik yollarla temizlik yapıldıktan sonra astar uygulamasına geçilmelidir. Uygulama esnasında yarıca ürünlerin kuruması tamamlayıncaya kadar, ortam ve yüzey sıcaklığının +5°C ile +35°C arasında olmasına dikkat edilmelidir.

UYARILAR VE DEPOLAMA

Uygulama sonrası kullanılan alet ve cihazlar bol su ile yıkanmalıdır. Ürün cildi tahriş edebilir. Korumayı eldiven veya gözlük kullanılmalıdır. İşe başlamadan önce ele koruyucu krem de sürülebilir. Ürünün gözle teması halinde gözler derhal ılık su ile yıkanmalı ve doktora başvurulmalıdır.

TEKNİK ÖZELLİKLER	
Görünüm ve Yapısı	Beyaz Sıvı
Kuruma Süresi	1-2 Saat
Boya Uyg.Yoğunluğu	Su bazlı boya üzerine 6 saat solvent bazlı boya üzerine 24 saat
Tüketim	90-140 ml/m ²
Raf Ömrü	Açılmamış ambalajında 2 yıl
Uygulama Sıcaklığı	(+5 °C) - (+35 °C)

Tipik değerler; +23°C ve %50 bağıl nem koşulları için verilmiştir.



TS 10'a uygun olarak üretilmektedir

SPECIFICATIONS

It establishes binding bridge between paint and surface. It is used under the paint thinned ned by the water in the facades and reduces the paint consumption. Prevents greatly water and moisture permeability and that the carbonates formed on the surface of the fresh concrete disturb and swell the paint.

APPLICATION AREAS

It is used as a primer in the transition from solvent based paint to water based paint. In color changes to be made on painted surfaces, it is used as conversion primer. It is used to increase adherence and to reduce the consumption of topcoats on the surfaces that the porosity and absorbency are high such as gypsum in interior and exterior facades.

APPLICATION INSTRUCTION

The surfaces to be applied must be smooth, solid and should be able to carry the primer and finish coat. The surfaces to be painted must be cleaned from all kinds of dirt, dust, mold oil, loose stratum and surfacefinishing process must be performed. The set time must be observed (28 days) for concrete, gross concrete and new plastered surfaces. Before transferring from old synthetic painted surfaces to water-based systems, surfaces must be matted with sandpaper. If the plaster particles come out intensely after the large transparent package tape is pasted on the plastered surfaces and pulled out, the primer should be applied after rubbing, sanding or cleaning by mechanical means. Care must be taken to ensure that the ambient and surface temperatures are between +5 °C and +35 °C until the finished product is completely dry during application.

WARNINGS AND STORAGE

After the application, tools and devices should be washed with plenty of water. Product may irritate the skin. Protective gloves or glasses should be used. Protective cream can be applied before starting work. In case of contact with the product, eyes should be washed immediately with warm water and consult a doctor.

TECHNICAL SPECIFICATIONS

Appearance and Structure	White Liqueit
First Drying Time	1-2 Hours
Paint App. Density	6 hours on water-based paint 24 hours on
Consumption	90-140 ml/m ²
Self Life	2 years in unopened package
Application Temperature	(+5 °C) - (+35 °C)

Typical values are given for + 23 °C and 50% relative humidity

الخصائص

يقوم بإنشاء جسر بين الدهان والسطح، ويستخدم تحت الدهانات المخففة بالماء ويعمل على تقليل استهلاك الدهان، يقوم بمنع تسرب الماء والرطوبة بنسبة كبيرة، ومنع تخريب الكربونات المتكونة على سطوح الخرسانة الجديدة للدهان وانتفاخه.

مجالات التطبيق

يتم استخدامه كطلاء تحتي في أثناء الانتقال من الألوان المائية إلى الألوان الزيتية، ويمكن استخدامه كبطانة تحويل في أثناء العمل على تغيير لون الأسطح، ويمكن استخدامه في الأسطح التي لها امتصاصية عالية مثل الجبصين من أجل تقليل استهلاك الدهان الطبقة الأخيرة.

تعليمات الاستخدام

السطح التي سيتم التطبيق عليها يجب ان يكون مستقيماً وقوياً ومهيئاً حيث يتحمل تطبيق الطلاء التحتي والطبقة الأخيرة عليها، ويجب تنظيف الأسطح التي سيتم عمل الدهان عليها من كل أنواع الغبار والأوساخ والقاذورات و الطبقات الفضفاضة وتصويبها من أي شقوق او ميل، وفي الأسطح الإسمنتية يجب مراعاة المدد المخصصة ٢٨ يوم، وفي الأسطح الخشنة ينبغي تعميمها بورق الزجاج قبل الاستخدام، وفي الأسطح المدهونة، وبعد ان يتم لف جلد شفاف على الدهان ونزعه، يتم تنظيف السطح بالحف وورق الزجاج ومن ثم وضع المادة عليه، ويجب مراعاة ان تكون درجات الحرارة أثناء العمل بين +٥ درجات إلى ٣٥ درجة مئوية.

التنبيهات والتخزين

يجب غسل الأجهزة والأدوات المستخدمة بعد الانتهاء من العمل بالماء جيداً، يمكن للمنتج ان يسبب بحكة للجلد، يجب استخدام النظارات الواقية والقفازات، يمكن استخدام كريم حماية لليد قبل البدء بالعمل، في حال ملامسة المنتج للعينين يجب غسل العينين مباشرة ومراجعة الطبيب.

المعلومات التقنية

المظهر والبنية	ابيض، سائل
اول مدة الجفاف	٢٠١ ساعة
كثافة استخدام اللون	في الألوان المائية ٦ ساعات، في الألوان العادية ٢٤ ساعة
الاستهلاك	٩٠-١٤٠ مل/متر مربع
عمر الزف	سنتين في حال لم تفتح العبوة
درجات حرارة الاستهلاك	٣٥+ - ٥+

القيم المتوسطة : حرارة + ٢٣ ونسبة الرطوبة % ٥٠



TAVAN BOYASI

Akrilik emülsiyon esaslı, su bazlı, beyaz, örtücü, özel olarak geliştirilmiş, tavan boyasıdır. Su bazlı olup, yüksek nefes alma özelliğine sahiptir. Mat ve pürüzsüz görünümlüdür. Yüzelelere mükemmel yapışır. Yüksek örtme kabiliyetine sahiptir. Kabarma ve dökülme yapmaz.

CEILING PAINT

It is an acrylic emulsion based, water based, white, decorative, specially developed ceiling paint. It is water based and has high breathing ability. Mat and smooth appearance. Perfect adhesion to surfaces. It has high covering ability. It does not swell and spill.

دهان السقف

دهان مزيج أساسه من الاكريليك والماء، لونه أبيض، ذات قدرة طلائية، وتم تطويره خصيصا لدهان السقف. كونها مزيج أساسه من الماء فإنها تتنفس بسهولة. لونها داكن وناعم. تلتصق بشكل ممتاز للسطوح. تتميز بقدرة طلائية عالية. لا تتسبب التساقط والانتفاخ.



UYGULAMA

Uygulanacak yüzeyler düzgün, sağlam, kuru, temiz ve boyayı taşıyabilecek durumda olmalıdır. Sıvalı ve macunlu yüzeylerde tam beyazlık ve kaplama elde edebilmek için tavan boyası en az 2 kat uygulanmalıdır. Her kat arası en az 2-3 saat beklenmelidir. İlk katta %20 ikinci katta %10 oranında seyreltilmelidir. Uygulama ve ürün kuruma süresi boyunca ortam veyüzey sıcaklığının +5°C ile +35°C arasında olmasına dikkat edilmelidir.

TEKNİK ÖZELLİKLER

PH Değeri	7,5 - 9,5
Uygulama Sıcaklığı	(+5°C) - (+35°C)
İnceltme	Su ile
Sarfiyat	0,200-0,250 Kg/m ² iki kat uygulamada
Kuruma Süresi	Dokunma kuruması 2 saat tam kuruma 24 saat
Tavsiye edilen kat sayısı	2 Kat

SAĞLIK, GÜVENLİK VE ÇEVRE BİLGİLERİ

-R 20/21/22: Solunduğunda, deri ile temasta ve yutulduğunda sağlığa zararlıdır. -S 2: Çocukların ulaşabileceği yerlerden uzak tutunuz. -S 3/7: Kabı serin bir yerde ve ağzı sıkıca kapalı olarak muhafaza ediniz. -S 24/25: Göz ve cilt temasından kaçınınız. -S 46: Yutulması halinde hemen bir doktora başvurunuz, su içmeyiniz. Kabı veya etiketi gösteriniz.

APPLICATION

The surfaces to be applied must be smooth, solid, dry, clean and capable of bearing paint. In order to obtain full whiteness and coating on the plastered and putty surfaces, the ceiling must be applied at least 2 layers. Wait at least 2-3 hours between each coat. The first layer should be diluted by 20% and the second layer by 10%. Care should be taken that the ambient and surface temperature is between +5°C and + 35°C during application and product drying.

TECHNICAL SPECIFICATIONS

Ph Value	7,5 - 9,5
Application Temperature	(+50C) - (+350C)
Dilution	With Water
Consumption	0,200-0,250 Kg/m ² in two layers app.
Drying Time	Touch dry 2 hours full dry 24 hours
Recommended Number of Coats	2 Coats

HEALTH, SAFETY AND ENVIRONMENTAL INFORMATION

R 20/21/22 When swallowed, sweat with skin and swallowed it is harmful to health. S 2 Keep away from the places children can reach. S 3/7 Keep container in a cool place and tightly closed. S 24/25 Avoid contact with eyes and skin. S 46 If swallowed, seek medical advice immediately and don't drink water. Show the container or label.

طبيقتها

لسطح التي سيتم تطبيق الدهان عليها يجب أن تكون متسقة، آمنة، جافة، نظيفة وأن تكون قابلة على حمل الدهان. يجب تطبيق دهان السقف مرتين في سطوح الجبصين والملبس من أجل الحصول على بياض تام. يجب أن يكون هناك فترة بين ٣٢ ساعات بين التطبيق الأول والثاني. يجب تخفيفها ٢٠% في المرة الأولى و ١٠ في المرة الثانية. يجب الانتباه إلى أن درجة حرارة السطوح يجب أن تكون بين ٥ إلى ٣٥ درجة مئوية أثناء تطبيق تجفيف المنتج.

المميزات التقنية

قيمتها الهيدروجينية	٥,٩ - ٩,٥
درجة حرارة التطبيق بين	٥ إلى ٣٥ درجة مئوية
ترقيتها تكون	بالماء
المصرف	٠,٢٠٠ - ٠,٢٥٠ كغ/متر مربع في حالتيه يمرتين
المدة التي	تستغرق لتكون جافة للمس ٢ ساعة و٢٤ ساعة لتكون جافة بشكل كامل
عدد الطوابق الموصى	٢ طابق

معلومات الصحة وحماية البيئة

صفحة ٢٠ ٢١ ٢٢ تكون مضره للصحة عند تنفسها وتماسها بالجلد وعند بلعها. صفحة ٢ يجب حفظها بعيد عن متناول الأطفال. صفحة ٣ ٧ يجب حفظ وعائها في مكان بارد نسبيا وإغلاق غطائها بشكل محكم. صفحة ٢٤ ٢٥ يجب تجنب التماسها بالعين وبالجلد. صفحة ٤٦ يجب استشارة طبيب بشكل فوري عند بلعها وعدم شرب الماء بعدها. وإظهار وعائها أو بطاقتها إلى الطبيب.

allboard

allboard, iki yüzü karton kaplı, çekirdeği yüksek saflıkta alçı taşından oluşan bir iç mekan yapı malzemesidir. **allboard**, özel katkı malzemeleri kullanarak değişik tip ve özellikte üretimler yapabilmektedir.

allboard is an indoor construction material both sides are covered with cardboard and comprising gypsum with high purity core. **allboard** is able to manufacture varied type of products with specifications by using special additive materials.

اللبورد هي عبارة عن ألواح تم تغليف طرفيها بالكرتون وتستخدم في الأماكن الداخلية للمباني وتتكون نواتها من حجارة جبسية صافية. ويتم إنتاج ألواح اللبورد بأنواع وخواص مختلفة يستخدم فيها إضافات خاصة.

64

65

Asma tavan ve duvarlarda nefes alan
daha estetik iç mekanlar...

hafif ve esnek, nem dengeleme özelliği ile sağlıklı ortamlar, sabitleme, sökme ve diğer uygulamalarda hız ve kolaylık...

TEKNİK ÖZELLİKLER

Alçı levha tipi	A
Kenar Tipi	İnceltilmiş kenar (IK), Küt kenar (KK)
Isı iletkenliği	0,25 W/mK
Yangın sınıfı	A2-S1, do (TS EN 520 + A1)
Uzunluk/Genişlik (mm)	2000-3000/1200

AMBALAJ

Kalınlık (mm)	6	9,5	12,5	15	18
Ağırlık (Kg/m ²)	≤6	≤7	≤9	≤11	≤14
Paletteki adet	60	60	50	30	30

TS EN 520 + A1

On suspending ceiling and walls,
breathing and more aesthetic indoors...

light and flexible, healthy mediums with moisture balancing feature, fixation, disassembly and speed and easiness in other implementations...

TECHNICAL SPECIFICATIONS

Type of plasterboard	A
Edge Type	Smoothed edge, butt edge
Thermal Insulation	0,25 W/mK
Fire Class	A2-S1, do (TS EN 520 + A1)
Length/Width (mm)	2000-3000/1200

PACKAGING

Thickness (mm)	6	9,5	12,5	15	18
Weight (Kg/m ²)	≤6	≤7	≤9	≤11	≤14
Quantity in pallet	60	60	50	30	30

TS EN 520 + A1

لوح جبسي مقياسي
في السقوف المعلقة والجدران،
أماكن داخلية تتنفس، وأكثر جمالاً...

خفيفة ومرنة، وسط صحي بفضل التوازن في الرطوبة، تمتاز بسرعة وسهولة في التثبيت والفك وفي التطبيقات الأخرى...

المواصفات الفنية

نوع اللوح الجبسي	A
نوعية الحواف	حد مرقق، حد كليل
الناقلية الحرارية	0,25 W/mK
تصنيف الحريق	A2-S1, do (TS EN 520 + A1)
الطول / العرض (مم)	2000-3000

العبوة

السماعة (مم)	18	15	12,5	9,5	6
الوزن (كغ/م ²)	≤14	≤11	≤9	≤7	≤6
العدد في الحزمة	30	30	50	60	60

TS EN 520 + A1

allboard
CLASSIC





allboard
WATER

Su emme oranı azaltılmış alçı levha
Asma tavan ve duvarlarda, suya ve
neme dayanıklı
iç mekanlar...

Hafif ve esnek, sabitleme, sökme ve diğer
uygulamalarda hız ve kolaylık, daha şık
mutfak banyo ve tuvaletler...

TEKNİK ÖZELLİKLER

Alçı levha tipi	H2 (su emme oranı azaltılmış alçı levha)
Kenar Tipi	İnceltilmiş kenar (İK), Küt kenar (KK)
Isı iletkenliği	0.25 W/mK
Yangın sınıfı	A2-S1, do (TS EN 520 +1 EK B)
Uzunluk/Genişlik (mm)	2000-3000/1200
Su emme (%)	≤10

AMBALAJ

Kalınlık (mm)	9.5	12.5	15	18
Ağırlık (Kg/m ²)	≤8	≤10	≤13	≤18
Paletteki adet	60	50	30	30

TS EN 520 + A1

Plasterboard with decreased water
absorbtion rate
On suspending ceilings and walls,
**indoors resistant to
water and moisture...**

Light and flexible, speed and easiness
infixation and disassembling and in other
applications, jauntier bath and restroom...

TECHNICAL SPECIFICATIONS

Type of plasterboard	H2 (Plasterboard with decreased water absorbtion rate)
Edge Type	Smoothened edge, butt edge
Thermal Insulation	0.25 W/mK
Fire Class	A2-S1, do (TS EN 520 +1 EK B)
Length/Width (mm)	2000-3000/1200
Water absorption (%)	≤10

PACKAGING

Thickness (mm)	9.5	12.5	15	18
Weight (Kg/m ²)	≤8	≤10	≤13	≤18
Quantity in Pallet	60	50	30	30

TS EN 520 + A1

لوح جبسي تم تقليل نسبة امتصاصه للماء
في السقف المعلقة والجدران،
أماكن داخلية مقاومة للماء
والرطوبة

خفيف ومرن، وتمتاز بسرعة وسهولة في التثبيت
والفك وفي التطبيقات الأخرى، مطابخ، حمامات
ومراحيض أكثرها رونقاً...

المواصفات الفنية

H2 (لوح جبسي تم تقليل نسبة امتصاصه للماء)	نوع اللوح الجبسي
حد مرقق، حد كتيل	نوعية الحواف
0.25 W/mK	الناقلية الحرارية
A2-S1, do (TS EN 520 +A1 EkB)	تصنيف الحريق
1200 / 2000-3000	الطول/ العرض (مم)
10 <	امتصاص الماء (%)

العبوة

السماكة (مم)	9.5	12.5	15	18
الوزن (كغ/م ²)	≤8	≤10	≤13	≤18
العدد في الحزمة	60	50	30	30

TS EN 520 + A1

66

67

Yangına dayanımı artırılmış alçı levha

Asma tavan ve duvarlarda,
**yangına dayanıklı,
güvenli içmekanlar...**

özel elyaf ve katkıları sayesinde yangına karşı
dayanıklı, hafif ve esnek, sabitleme, sökme
ve diğer uygulamalarda hız ve kolaylık...

TEKNİK ÖZELLİKLER

Alçı levha tipi	F (yangına dayanımı artırılmış alçı levha)
Kenar Tipi	İnceltilmiş kenar (İK), Küt kenar (KK)
Isı iletkenliği	0.25 W/mK
Yangın sınıfı	A2-S1, do (TS EN 520 +A1 EK B)
Uzunluk/Genişlik (mm)	2000-3000/1200
Alev Dayanımı	> 15 dk.(TS EN 520 +A1)

AMBALAJ

Kalınlık (mm)	9.5	12.5	15	18
Ağırlık (Kg/m ²)	≤8	≤10	≤13	≤18
Paletteki adet	60	50	30	30

TS EN 520 + A1

Plasterboard with enhanced fire resistance

On suspending ceilings and walls,
**fire resistant, safe
indoors...**

resistant against fire due to special fiber and
additives, light and flexible, speed and
easiness in fixation and disassembling and
in other applications related to suspending
ceiling and walls...

TECHNICAL SPECIFICATIONS

Type of plasterboard	F (Plasterboard with decreased water absorbtion rate)
Edge Type	Smoothened edge, butt edge
Thermal Insulation	0.25 W/mK
Fire Class	A2-S1, do (TS EN 520 +A1 EK B)
Length/Width (mm)	2000-3000/1200
Fire Resistance	>15 min. (TS EN 520 +A1)

PACKAGING

Thickness (mm)	9.5	12.5	15	18
Weight (Kg/m ²)	≤8	≤10	≤13	≤18
Quantity in Pallet	60	50	30	30

TS EN 520 + A1

لوح جبسي تم زيادة مقاومته للحريق
في السقف المعلقة والجدران
أماكن داخلية مقاومة للحريق آمنة...

يفضل الألياف الخاصة والاضافات جعلتها مقاومة
للحريق، خفيفة ومرنة، وتمتاز بسرعة وسهولة في
التثبيت والفك وفي التطبيقات الأخرى...

المواصفات الفنية

F (لوح جبسي تم زيادة مقاومته للحريق)	نوع اللوح الجبسي
حد مرقق، حد كتيل	نوعية الحواف
0.25 W/mK	الناقلية الحرارية
A2-S1, do (TS EN 520 +A1 EkB)	تصنيف الحريق
1200 / 2000-3000	الطول/ العرض (مم)
15 < دقيقة	مقاومة للهب

العبوة

السماكة (مم)	9.5	12.5	15	18
الوزن (كغ/م ²)	≤8	≤10	≤13	≤18
العدد في الحزمة	60	50	30	30

TS EN 520 + A1

allboard
FIRE





allboard
PLUS

Su emme oranı azaltılmış, yangına dayanımı artırılmış alçı levha

Asma tavan ve duvarlarda ,
su ve yangına dayanıklı,
daha güvenli iç mekanlar...

sabitlenme, sökme ve diğer uygulamalarda hız ve kolaylık, hafif ve esnek, özel elyaf ve katkıları sayesinde suya ve yangına karşı dayanıklı...

TEKNİK ÖZELLİKLER

Alçı levha tipi	F/H2 (su emme oranı azaltılmış, yangına dayanımı artırılmış alçı levha)
Kenar Tipi	İnceltilmiş kenar (İK), Küt kenar (KK)
İsıl iletkenliği	0,25 W/mK
Yangın sınıfı	A2-S1, do (TS EN 520 + A1-EK B)
Uzunluk/Genişlik (mm)	2000-3000/1200
Alev Dayanımı	> 15 dk. (TS EN 520 + A1)
Su Emme	≤ 10

AMBALAJ

Kalınlık (mm)	9,5	12,5	15	18
Ağırlık (Kg/m ²)	≤8	≤10	≤13	≤18
Paletteki adet	60	50	30	30

TS EN 520 + A1

Plasterboard with decreased water absorption rate, enhanced fire resistance

On suspending ceilings and walls,
water and fire resistant,
safer indoors with suspending ceiling and walls...

speed and easiness in fixation and disassembling and other applications, light and flexible, resistant against fire and water due to special fiber and additives...

TECHNICAL SPECIFICATIONS

Type of plasterboard	F/H2 (Plasterboard with decreased absorption rate of water and enhanced fire resistance)
Edge Type	Smoothened edge, butt edge
Thermal Insulation	0,25 W/mK
Fire Class	A2-S1, do (TS EN 520 + A1-EK B)
Length/Width (mm)	2000-3000/1200
Flame resistance	>15 min (TS EN 520 + A1)
Water absorption(%)	≤10

PACKAGING

Thickness (mm)	9,5	12,5	15	18
Weight (Kg/m ²)	≤8	≤10	≤13	≤18
Quantity in Pallet	60	50	30	30

TS EN 520 + A1

لوحة جبسية تم تقليل نسبة امتصاصه للماء، وزيادة مقاومته للحريق

في السقوف المعلقة والجدران...
أماكن داخلية مقاومة للماء والحرارة وأكثر أماناً...

تمتاز بسرعة وسهولة في التثبيت والتركيب وفي التطبيقات الأخرى، خفيفة ومرنة، وتمتاز بمقاومة عالية ضد الماء والحرق بفضل تركيبها المكون من الألياف والإضافات الخاصة،

المواصفات الفنية

F/H2 (لوحة جبسية تم تقليل نسبة امتصاصه للماء وزيادة مقاومته للحريق)	نوع اللوح الجبسي
حد مرقق، حد كتيل	نوعية الحواف
0,25 W/mK	الناقلية الحرارية
A2-S1, do (TS EN 520 +A1 EK B)	تصنيف الحريق
1200 / 3000 - 2000	الطول / العرض (مم)
15 < دقيقة (TS EN 520 +A1)	مقاومة اللهب
10 <	امتصاص الماء

العبوة

18	15	12,5	9,5	السماكة (مم)
18 <	13 <	10 <	8 <	الوزن (كغ/م ²)
30	30	50	60	العدد في الحزمة

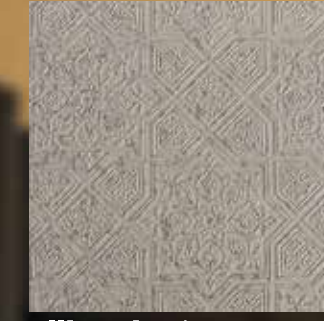
TS EN 520 + A1

68

69



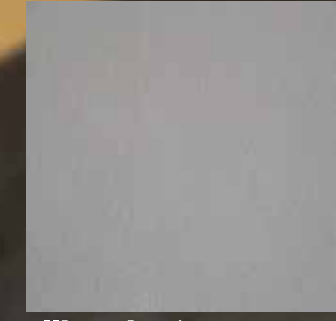
Allboard Kod No 631



Allboard Kod No 255-1



Allboard Kod No 860



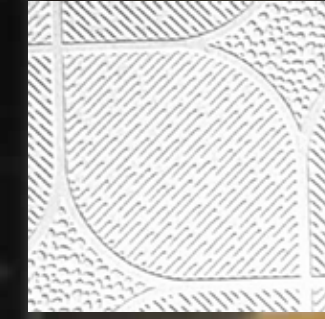
Allboard Kod No 155



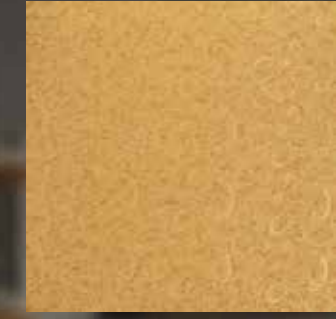
Allboard Kod No 239



Allboard Kod No 246



Allboard Kod No 238



Allboard Kod No 8609

Otel, restaurant, kamu kuruluşları, mutfak, yemekhaneler, hastaneler, banyo ve wc gibi yerlerde kullanılan, neme ve suya dayanıklı estetik açıdan şık bir görünüm sağlayan, mukavemeti yüksek, uzun ömürlü, hafif ve uygulamada kolaylık sağlayan bir üründür.

GENEL ÖZELLİKLERİ

PVC kaplı paneller T-24 kanallı taşıyıcı sistemleri ile dekoratif bir görünüm elde edilir. Hızlı uygulama ve kolay montaj imkanı sağlar. Yüzeyindeki PVC sayesinde kolay temizlenebilir, arka yüzeyindeki alüminyum folyo kaplaması ve kenar bantları ile suya ve neme karşı dirençlidir. Demonte edilebilir olması sayesinde elektrik ve mekanik tesisatların bakım ve onarımında kolaylık sağlar. Farklı mimari tasarımlara nitelik ve estetik katar. PVC paneller asma tavan sektöründeki projelerde, yüzey kaplamalarındaki çeşitlilik ve desen alternatifleri sayesinde projelere görsel zenginlik katar. Havalandırma, hoparlörler, aydınlatma armatürleri vb. uygulamaların rahat ve kolay yapılmasını olanak tanır.

It is a product which is used in hotel, restaurant, public institutions, kitchens, dining halls, hospitals, bathrooms and toilet and similar places; resistant against water and moisture, provides aesthetically elegant appearance, having high strength, long lasting, lightweight and maintains easiness in applications.

GENERAL SPECIFICATIONS

A decorative appearance is obtained by PVC coated panels and T-24 channeled carrier systems. It allows rapid and easy installation opportunities. It can easily be cleaned by PVC over its surface and aluminum foil coating at back side and side tapes are resistant against moisture and water. It provides easiness in maintenance and repair of electrical and mechanical installation since it is demountable. It adds quality and aesthetics to different architectural designs. PVC panels add a visual richness to projects in ceiling sector by their diversity and pattern alternatives. It provides opportunity to easy and comfortable applications of ventilation, speakers, lighting luminaries etc.

انه منتج يستخدم في الفنادق والمطاعم والمؤسسات الحكومية والمطابخ وأماكن تقديم الطعام والمستشفيات والحمامات والمرحاض وما شابه ذلك من الأماكن. كما أنه مقاوم للرطوبة والماء ويوفر مظهراً أنيقاً من الناحية الجمالية ذو عمر طويل للغاية وخفيف وسهل التطبيق.

المميزات العامة

يعطي مظهراً ديكورياً من خلال اللوحات المغلفة بالبي في سي/ PVC والانظمة الحاملة ذات القنوات T-24. يوفر تطبيقاً سريعاً وامكانية التركيب السهل. يمكن تنظيفه بسهولة بفضل الربي في سي / PVC الموجود على سطحه، له مقاومة ضد الماء والرطوبة بفضل تغليفه فوليو الألمنيوم وشريط الحواف له. يؤمن سهولة الصيانة والترميم في التمديدات الكهربائية والميكانيكية بفضل امكانية خاصية التركيب والفك. انه يضيف جودة وجمالاً على مختلف التصميمات المعمارية. بالاضافة الى انها تصنّف ثراء مرئياً على المشاريع بفضل التنوع والخيارات النقشية في مشاريع قطاع لوحات بي في سي للسقوف المعلقة وفي تغليف السطوح أيضاً. انه يؤمن امكانية التطبيق المريح والسهل في مجموعات التهوية ومكبرات الصوت والانارة وما شابه من التطبيقات.

allboard

PVC KAPLI DEKORATİF ASMA TAVAN
PVC COATED DECORATIVE SUSPENDED CEILING
السقف المعلق الديكوري والمغلف بالبي في سي/PVC

allboard ceiling

Özel katkılarla güçlendirilmiş, daha esnek, daha hafif ve daha dayanıklı, asma tavanlarda dekorasyon amaçlı kullanılan allboard ceiling alçı plaka...

Reinforced with the special additives, more flexible, lighter and more resistant used for the ceiling walls as a decoration allboard ceiling plasterboard...

لوحات الجبصين للسقوف التقليدية المستخدمة بهدف الديكور في السقوف المعلقة أكثر ليونة وأكثر خفة وأكثر مقاومة بفضل تقويتها بمحسّنات خاصة...

70

71

Özel katkılarla güçlendirilmiş, daha esnek, daha hafif ve daha dayanıklı, asma tavanlarda dekorasyon amaçlı kullanılan allboard ceiling alçı plaka...

Daha esnek, daha dayanıklı ve daha hafiftir, Uygulamada kolaylık sağlar, Taşıyıcı sistemlerin ve binaların yükünü hafifletir, İç mekanların daha estetik görünmesini sağlar, Asma tavan sistemlerinde taşıyıcı sistemlerin daha uzun ömürlü olmasını sağlar...

TEKNİK ÖZELLİKLER

Alçıevha Tipi	A (Standart)
Kenar Tipi	K.K (Küt Kenar)
Isı İletkenliği	0.25 W/mK
Yangın Sınıfı	A2-S1, do (TS EN 520+A1)
Uzunluk (mm)	2000-3000/1200
Genişlik (mm)	1200
Kalınlık (mm)	9.5
Ortalama Ağırlık (Kg/m ²)	≤ 7

AMBALAJ

Kalınlık (mm)	9.5
Adet (Palet)	60

TS EN 520 +A1

Reinforced with the special additives, more flexible, lighter and more resistant used for the ceiling walls as a decoration allboard ceiling plasterboard...

More flexible, more resistant and lighter, Provides ease of application, Lightens the load of the carrier systems and the buildings, Provides the inner places to be more aesthetic, Provides the carrier systems to be more long lasting...

TECHNICAL SPECIFICATIONS

Gypsum Board Type	A (Standart)
Edge Type	B.E (Butt Edge)
Heat Conductivity	0.25 W/mK
Fire Class	A2-S1, do (TS EN 520+A1)
Length (mm)	2000-3000/1200
Width (mm)	1200
Thickness (mm)	9.5
Average (Kg/m ²)	≤ 7

PACKAGING

Thickness (mm)	9.5
Piece (Mortar Board)	60

TS EN 520 +A1

لوحات الجبصين للسقوف التقليدية المستخدمة بهدف الديكور في السقوف المعلقة أكثر ليونة وأكثر خفة وأكثر مقاومة بفضل تقويتها بمحسّنات خاصة...

ليونة أكثر ومقاومة أكثر وخفيف أكثر توفر التطبيق السهل تخفف حمل الانظمة الحاملة والابنة توفر منظرا أكثر جمالا للامكنة الداخلية تأمين عمرا طويلا أكثر للانظمة الحاملة في أنظمة السقوف المعلقة ...

المواصفات الفنية

نوع لوحات الجبصين	A (قياسي)
نوع الحواف	ك.ك (مخروف الحواف)
ناقلية الحرارة	0.25 W/mk
صنف الحريق	A2-S1, do (TS EN 520+A1)
الطول (مم)	١٢٠٠/٣٠٠٠-٢٠٠٠
العرض (مم)	١٢٠٠
السماكة (مم)	٩,٥
لوزن المتوسط (كغ/م ²)	٧ ≥

العبوة

السماكة (مم)	٩,٥
عدد (الطرد)	٦٠

TS EN 520 +A1

allboard ceiling
CLASSIC



Su emme oranı azaltılmış

daha esnek, daha hafif ve daha dayanıklı, asma tavanlarda dekorasyon amaçlı kullanılan allboard Ceiling alçı plaka...

Su itici özelliği sayesinde banyo, tuvalet, mutfak, yemekhane ve çatı arasında su ve neme karşı dayanım açısından kullanılır. Daha esnek, daha dayanıklı ve daha hafiftir. Uygulamada kolaylık sağlar. Taşıyıcı sistemlerin ve binaların yükünü hafifletir. İç mekanların daha estetik görünmesini sağlar. Asma tavan sistemlerinde taşıyıcı sistemlerin daha uzun ömürlü olmasını sağlar...

TEKNİK ÖZELLİKLER

Alçı Levha Tipi	H2 (Su Emme Oranı Azaltılmış)
Kenar Tipi	K.K (Küt Kenar)
Isı İletkenliği	0.25 W/mK
Yangın Sınıfı	A2-S1, do (TS EN 520+A1-Ek B)
Uzunluk (mm)	2000-3000/1200
Genişlik (mm)	1200
Kalınlık (mm)	9.5
Ortalama Ağırlık (Kg/m ²)	≤ 8
Su Emme	≤ 8 % 10

AMBALAJ

Kalınlık (mm)	9.5
Adet (Palet)	60

TS EN 520 +A1-EK B

Reduced water absorption rate

more flexible, lighter and more resistant used for the ceiling walls as a decoration allboard Ceiling Plasterboard...

Used for the water and moisture resistance in the bathroom, toilet, kitchen, cafeteria and loft. More flexible, more resistant and lighter. Provides ease of application. Lightens the load of the carrier systems and the buildings. Provides the inner places to be more aesthetic. Provides the carrier systems to be more long lasting...

TECHNICAL SPECIFICATIONS

Gypsum Board Type	H2 (Reduced Water Absorption rate)
Edge Type	B.E (Butt Edge)
Heat Conductivity	0.25 W/mK
Fire Class	A2-S1, do (TS EN 520+A1-EK B)
Length (mm)	2000-3000/1200
Width (mm)	1200
Thickness (mm)	9.5
Average (Kg/m ²)	≤ 8
Water Absorption	≤ 8 % 10

PACKAGING

Thickness (mm)	9.5
Piece (Mortar Board)	60

TS EN 520 +A1-EK B

لوحات الجبسین لسقوف واٹر المستخدمة بهدف الديكور في السقوف المعلقة أكثر ليونة وأكثر خفة وأكثر مقاومة بفضل تقليل نسبة امتصاص الماء.

يستخدم بسبب مقاومته للماء والرطوبة في الحمامات والتواليت والمطبخ والمطاعم وما بين السقوف بفضل خاصيته الدافعة للماء. ليونة أكثر ومقاومة أكثر وخفيف أكثر توفر التطبيق السهل تخفف حمل الأنظمة الحاملة والأبنية توفر نظراً أكثر جمالاً للأمكنة الداخلية. تأمين عمراً طويلاً أكثر للأنظمة الحاملة في أنظمة السقوف المعلقة...

المواصفات الفنية

H2 (مخفض نسبة امتصاص الماء)	نوع لوحات الجبسین
ك.ك (مخوف الحواف)	نوع الحواف
W/mk 0.25	ناقلية الحرارة
A2-S1 do (TS EN 520+A1-EK B)	صنف الحريق
1200/3000-2000	الطول (مم)
1200	العرض (مم)
9.5	السماكة (مم)
7 ≥	الوزن المتوسط (كغ/م ²)
10 % 8 ≥	امتصاص الماء

العبوة

9.5	السماكة (مم)
60	عدد (الطرد)

TS EN 520 +A1-EK B

Özel elyaf ve katkılarla yangına dayanımı arttırılmış, daha esnek, daha hafif ve daha dayanıklı, asma tavanlarda dekorasyon amaçlı kullanılan allboard Ceiling alçı plaka...

Betonarme, çelik ve ahşap yapı elemanlarının yangına dayanımını önemli ölçüde artırır. Daha esnek, daha dayanıklı ve daha hafiftir. Uygulamada kolaylık sağlar. Taşıyıcı sistemlerin ve binaların yükünü hafifletir. İç mekanların daha estetik görünmesini sağlar. Asma tavan sistemlerinde taşıyıcı sistemlerin daha uzun ömürlü olmasını sağlar...

TEKNİK ÖZELLİKLER

Alçı Levha Tipi	F (Yangına Dayanımı Arttırılmış)
Kenar Tipi	K.K (Küt Kenar)
Isı İletkenliği	0.25 W/mK
Yangın Sınıfı	A2-S1, do (TS EN 520+A1-EK B)
Uzunluk (mm)	2000-3000
Genişlik (mm)	1200
Kalınlık (mm)	9.5
Ortalama Ağırlık (Kg/m ²)	≤ 8
Alev Dayanımı	>15 dk. (TS EN 520+A1-EK B)

AMBALAJ

Kalınlık (mm)	9.5
Adet (Palet)	60

TS EN 520 +A1-EK B

Increased grade of fire resistance with the special fiber and additives more flexible, lighter and more resistant used for the ceiling walls as a decoration allboard Ceiling plasterboard...

Increases significantly the resistance of the reinforced concrete, steel and wooden construction elements to fire. Used for the water and moisture resistance in the bathroom, toilet, kitchen, cafeteria and loft. More flexible, more resistant and lighter. Provides ease of application. Lightens the load of the carrier systems and the buildings. Provides the inner places to be more aesthetic. Provides the carrier systems to be more long lasting...

TECHNICAL SPECIFICATIONS

Gypsum Board Type	F (Increased Fire Resistance)
Edge Type	B.E (Butt Edge)
Heat Conductivity	0.25 W/mK
Fire Class	A2-S1, do (TS EN 520+A1-EK B)
Length (mm)	2000-3000
Width (mm)	1200
Thickness (mm)	9.5
Average (Kg/m ²)	≤ 8
Fire Resistance	>15 min. (TS EN 520+A1-EK B)

PACKAGING

Thickness (mm)	9.5
Piece (Mortar Board)	60

TS EN 520 +A1-EK B

لوحات الجبسین لسقوف الحريق المستخدمة بهدف الديكور في السقوف المعلقة أكثر ليونة وأكثر خفة وأكثر مقاومة بفضل زيادة مقاومتها للحريق بتقويتها بالالیاف الخاصة والمصنعات...

مواد البناء من الخرسانة المسلحة والبناء الفولاذي والخشب تزيد من مقاومة الحريق بنسبة هامة. ليونة أكثر ومقاومة أكثر وخفيف أكثر توفر التطبيق السهل تخفف حمل الأنظمة الحاملة والأبنية توفر نظراً أكثر جمالاً للأمكنة الداخلية. تأمين عمراً طويلاً أكثر للأنظمة الحاملة في أنظمة السقوف المعلقة...

المواصفات الفنية

F (مزيد مقاومة للحريق)	نوع لوحات الجبسین
ك.ك (مخوف الحواف)	نوع الحواف
W/mk 0.25	ناقلية الحرارة
A2-S1 do (TS EN 520+A1-EK B)	صنف الحريق
3000-2000	الطول (مم)
1200	العرض (مم)
9.5	السماكة (مم)
7 ≥	الوزن المتوسط (كغ/م ²)
15 دقيقة (TS EN 520+A1-EK B)	مقاومة اللهب

العبوة

9.5	السماكة (مم)
60	عدد (الطرد)

TS EN 520 +A1-EK B

Wall® board

Kimyasal katkılarla güçlendirilmiş darbeye karşı daha dirençli olması sağlanan, ısı ve ses yalıtımı geliştirilmiş, bölme duvarlarda kullanılan Wallboard alçı plaka...

Reinforced with the chemical additives, Provided with more resistance to the impact, enhanced heat and sound insulation used for the partition walls Wallboard plasterboard...

لوحات الجبصين الجدارية المستخدمة في الجدران الفاصلة المقوية بالمحسّنات الكيماوية الموفر لأن تكون مقاومة للضربات و مطورة بعوازل الحرارة والصوت...

74

75

Kimyasal katkılarla güçlendirilmiş darbeye karşı daha dirençli olması sağlanan, ısı ve ses yalıtımı geliştirilmiş, bölme duvarlarda kullanılan Wallboard alçı plaka...

Mevcut duvarlarda ısı ve ses yalıtımı sağlamak, aynı zamanda duvarların dekoratif amaçlı olarak içten kaplanmasında kullanılır, Kesim ve uygulaması kolaydır, Uygulama kolaylığı ve hızı, inşaat süresini kısaltarak tasarruf sağlar, Nefes alma özelliği ile iç mekanlardaki nem oranını dengeler ve sağlıklı ortam oluşturur, Ekonomiktir, Yapıların iç mekanlarında bölme duvar ve giydirme duvar yapımında kullanılır, ısı ve ses yalıtımı sağlar...

TEKNİK ÖZELLİKLER

Alçı Levha Tipi	A (Standart)
Kenar Tipi	K.(İnceltilmiş Kenar) K.K.(Küt Kenar)
Isı İletkenliği	0.25 W/mK
Yangın Sınıfı	A2-S1, do (TS EN 520+A1)
Uzunluk (mm)	2000-3000
Genişlik (mm)	1200
Kalınlık (mm)	16 - 18
Ortalama Ağırlık (Kg/m ²)	≤ 12 - ≤ 14

AMBALAJ

Kalınlık (mm)	16 - 18
Adet (Palet)	40 - 30

TS EN 520 +A1

Reinforced with the chemical additives, Provided with more resistance to the impact, enhanced heat and sound insulation used for the partition walls Wallboard plasterboard...

Used to provide heat and sound insulation for the existing walls, also to be surfaced the walls internally as a decoration, Cutting and application is easy, Provides savings with the ease of application and the operating speed by means of shortening the construction time, Balances the moisture gradient in the inner places and creates a healthy environment with the feature of respiration, Economical, Used to construct the partition and cladding walls in the inner places of the constructions, Provides heat and sound insulation...

TECHNICAL SPECIFICATIONS

Gypsum Board Type	A (Standart)
Edge Type	B.E (Butt Edge) T.E (Thinned Edge)
Heat Conductivity	0.25 W/mK
Fire Class	A2-S1, do (TS EN 520+A1)
Length (mm)	2000-3000
Width (mm)	1200
Thickness (mm)	16 - 18
Average (Kg/m ²)	≤ 12 - ≤ 14

PACKAGING

Thickness (mm)	16 - 18
Piece (Mortar Board)	40 - 30

TS EN 520 +A1

لوحات الجبصين الجدارية المستخدمة في الجدران الفاصلة المقوية بالمحسّنات الكيماوية الموفر لأن تكون مقاومة للضربات و مطورة بعوازل الحرارة والصوت...

تستخدم من أجل تأمين العزل الحراري والصوتي في الجدران الموجودة وفي نفس الوقت تستخدم في التكميمات الداخلية بهدف الديكور أيضا سهولة القطع والتطبيق تؤمن التوفير بقصر مدة الإنشاءات من خلال سهولة وسرعة التطبيق تعمل على تحقيق التوازن بنسبة الرطوبة وتشكيل وسط صحي في الامكنة الداخلية بفضل ميزة التنفس لها اقتصادية تستخدم في الامكنة الداخلية للبناء وفي الجدران الفاصلة وفي انشاء جدران التكمية توفر العزل الحراري والصوتي...

المواصفات الفنية

نوع لوحدات الجبصين	A (قياسي)
نوع الحواف	ك (حواف مرتقطة) ك ك (حواف مخفوفة)
ناقلية الحرارة	W/mk 0.25
صنف الحريق	A2-S1, do (TS EN 520+A1)
الطول (مم)	2000-3000
العرض (مم)	1200
السماكة (مم)	16-18
الوزن المتوسط (كغ/م ²)	12 ≤ - 14 ≥

العبوة

السماكة (مم)	16 - 18
عدد (الطرد)	40 - 30

TS EN 520 +A1

Wall® board
CLASSIC





Wallboard

WATER

Su emme oranı azaltılarak **darbeye karşı daha dirençli** olması sağlanan, ısı ve ses yalıtımı geliştirilmiş, bölme duvarlarda kullanılan Wallboard alçı plaka...

Neme ve suya karşı yüksek dayanım sağlar, Kesim ve uygulaması kolaydır, Uygulama kolaylığı ve hızı, inşaat süresini kısaltarak tasarruf sağlar, Nefes alma özelliği ile iç mekânlardaki nem oranını dengeler ve sağlıklı ortam oluşturur, Ekonomiktir, Yapıların iç mekânlarında bölme duvar ve giydirme duvar yapımında kullanılır, Isı ve ses yalıtımı sağlar...

TEKNİK ÖZELLİKLER

Alçı Levha Tipi	H ² (Su Emme Oranı Azaltılmış)
Kenar Tipi	K.(İnceltilmiş Kenar) K.K.(Küt Kenar)
Isı İletkenliği	0.25 W/mK
Yangın Sınıfı	A ₂ -S ₁ , do (TS EN 520+A1-EK B)
Uzunluk (mm)	2000-3000
Genişlik (mm)	1200
Kalınlık (mm)	16 - 18
Ortalama Ağırlık (Kg/m ²)	≤ 13 - ≤ 16

AMBALAJ

Kalınlık (mm)	16 - 18
Adet (Palet)	40 - 30

TS EN 520 +A1-EK B

Provided to be **more resistant to the impact** reducing water absorption rate enhanced heat and sound insulation used for the partition walls Wallboard plasterboard...

Provides the high resistance to the moisture and water, Cutting and application is easy, Provides savings with the ease of application and the operating speed, by means of shortening the construction time, Balances the moisture gradient in the inner places and creates a healthy environment with the feature of respiration, Economical, Used to construct the partition and cladding walls in the inner places of the constructions, Provides heat and sound insulation...

TECHNICAL SPECIFICATIONS

Gypsum Board Type	H ² (Reduced water absorption rate)
Edge Type	B.E (Butt Edge) T.E (Thinned Edge)
Heat Conductivity	0.25 W/mK
Fire Class	A ₂ -S ₁ , do (TS EN 520+A1-EK B)
Length (mm)	2000-3000
Width (mm)	1200
Thickness (mm)	16 - 18
Average (Kg/m ²)	≤ 13 - ≤ 16

PACKAGING

Thickness (mm)	16 - 18
Piece (Mortar Board)	40 - 30

TS EN 520 +A1-EK B

لوحات الجبصين الجدارية المستخدمة في الجدران الفاصلة المقوية بالمحسسات الكيماوية الموفر لأن تكون مقاومة للضربات وذلك بفضل تقليل نسبة امتصاص الماء...

توفر مقاومة عالية ضد الرطوبة والماء سهلة القطع والتطبيق تؤمن التوفير بقصر مدة الانشاءات من خلال سهولة وسرعة التطبيق تعمل على تحقيق التوازن بنسبة الرطوبة وتشكيل وسط صحي في الامكنة الداخلية بفضل ميزة التنفس لها اقتصادية تستخدم في الامكنة الداخلية للبناء وفي الجدران الفاصلة وفي انشاء جدران التكبسية توفر العزل الحراري والصوتي.

المواصفات الفنية

H2 (مخفض نسبة امتصاص الماء)	نوع لوحات الجبصين
ك (حواف مرفقة) ك ك (محفوفة الحواف)	نوع الحواف
0.25 W/mk	ناقلية الحرارة
A2-S1, do (TS EN 520+A1)	صنف الحريق
3000-2000	الطول (مم)
1200	العرض (مم)
16-18	السماكة (مم)
13 ≤ - 16 ≤	الوزن المتوسط (كغ/م ²)

العبوة

16 18	السماكة (مم)
30 40	عدد (الطرد)

TS EN 520 +A1-EK B

Özel elyaf ve katkılarla **yangına dayanımı arttırılmış**, darbeye karşı daha dirençli olması sağlanan, ısı ve ses yalıtımı geliştirilmiş, bölme duvarlarda kullanılan Wallboard alçı plaka...

Bölme duvar ve giydirme duvar yüzeyleri ile betonarme, çelik ve ahşap yapı elemanlarını yangına karşı korur, Diğer alçı levhalara göre daha uzun süre yangın dayanımı sağlar, Kesim ve uygulaması kolaydır, Uygulama kolaylığı ve hızı, İnşaat süresini kısaltarak tasarruf sağlar, Nefes alma özelliği ile iç mekânlardaki nem oranını dengeler ve sağlıklı ortam oluşturur, Ekonomiktir, Yapıların iç mekânlarında bölme duvar ve giydirme duvar yapımında kullanılır, Isı ve ses yalıtımı sağlar...

TEKNİK ÖZELLİKLER

Alçı Levha Tipi	F (Yangına Dayanımı Arttırılmış)
Kenar Tipi	K.(İnceltilmiş Kenar) K.K.(Küt Kenar)
Isı İletkenliği	0.25 W/mK
Yangın Sınıfı	A ₂ -S ₁ , do (TS EN 520+A1-EK B)
Uzunluk (mm)	2000-3000
Genişlik (mm)	1200
Kalınlık (mm)	16 - 18
Ortalama Ağırlık (Kg/m ²)	≤ 13 - ≤ 16
Alev Dayanımı	> 15 dk. (TS EN 520+A1-EK B)

AMBALAJ

Kalınlık (mm)	16 - 18
Adet (Palet)	40 - 30

TS EN 520 +A1-EK B

Increased grade of fire resistance with the special fiber and additives provided to be more resistant to the impact enhanced heat and sound insulation used for the partition walls Wallboard plasterboard...

Protects the partition and cladding wall surfaces and the reinforced concrete, steel and wooden construction elements from the fire, Provides a fire endurance for a longer time than other gypsum boards, Cutting and application is easy, Provides savings with the ease of application and the operating speed, by means of shortening the construction time, Balances the moisture gradient in the inner places and creates a healthy environment with the feature of respiration, Economical, Used to construct the partition and cladding walls in the inner places of the constructions, Provides heat and sound insulation...

TECHNICAL SPECIFICATIONS

Gypsum Board Type	F (Increased Fire Resistance)
Edge Type	B.E (Butt Edge) T.E (Thinned Edge)
Heat Conductivity	0.25 W/mK
Fire Class	A ₂ -S ₁ , do (TS EN 520+A1-EK B)
Length (mm)	2000-3000
Width (mm)	1200
Thickness (mm)	16 - 18
Average (Kg/m ²)	≤ 13 - ≤ 16
Fire Resistance	15 min. (TS EN 520+A1-EK B)

PACKAGING

Thickness (mm)	16 - 18
Piece (Mortar Board)	40 - 30

TS EN 520 +A1-EK B

لوحات الجبصين الجدارية المستخدمة في الجدران الفاصلة التي توفر مقاومة أقوى ضد الضربات وزيادة مقاومتها ضد الحريق بتقويتها بالالیاف الخاصة والمحسسات...

يحمي عناصر البناء مثل الجدار الفاصل وسطوح الجدران المكسية والخرسانة وال فولاذ والاخشاب ضد الحريق توفر مقاومة ضد الحريق لمدة أطول بالنسبة للوحات الجبصين الأخرى تؤمن التوفير بقصر مدة الانشاءات من خلال سهولة وسرعة التطبيق تعمل على تحقيق التوازن بنسبة الرطوبة وتشكيل وسط صحي في الامكنة الداخلية بفضل ميزة التنفس لها اقتصادية تستخدم في الامكنة الداخلية للبناء وفي الجدران الفاصلة وفي انشاء جدران التكبسية توفر العزل الحراري والصوتي...

المواصفات الفنية

F (مزداد مقاومته للحريق)	نوع لوحات الجبصين
ك (حواف مرفقة) ك ك (محفوفة الحواف)	نوع الحواف
0.25 W/mk	ناقلية الحرارة
A2-S1 do (TS EN 520+A1-EK B)	صنف الحريق
3000-2000	الطول (مم)
1200	العرض (مم)
16-18	السماكة (مم)
13 ≤ - 16 ≤	الوزن المتوسط (كغ/م ²)
أقل من 15 دقيقة (TS EN 520+A1-EK B)	مقاومة للهب

العبوة

16 18	السماكة (مم)
30 40	عدد (الطرد)

TS EN 520 +A1-EK B

Wallboard

FIRE





allboard
exo®

DIŞ CEPHE LEVHASI

Keçe tipi liflerle güçlendirilmiş, yangına, suya, neme ve küfe karşı Dayanımı Artırılmış Alçı Levha (Dış Cephe Levhası)...

Ürün Tanımı: İç ve dış cephe sistemlerinde kullanılan, özel alçı çekirdeği ve her iki yüzündeki cam elyaf şilte kaplamasayesinde küf oluşumunu engelleyen, yalıtıma katkı sağlayan, suya, neme ve hava koşullarına dayanıklı, hafif, A1 sınıfı yanmaz dış cephe kaplama levhasıdır.

Depolama Koşulları: Paletler üzerinde ve su ile temas etmeyecek şekilde kuru ortamlarda, düz bir zemin üzerinde yatay olarak depolanmalıdır. En fazla beş palet üstte üstte konmalıdır. Paletleme de her iki alçı levha, ön yüzleri korunacak şekilde yerleştirilmelidir. Alçı levha çeşitleri açık havada stoklanacak ise, paletlerin üzeri naylon vb. malzeme ile kapatılmalıdır.

Kullanım Alanları: Dış cephe kuru yapı sistemleri, Dış cephe havalandırma sistemleri, Dış cephe manto lama sistemleri, Islak hacimli yerlerde, Yapı elemanlarının kaplanmasında...

TEKNİK ÖZELLİKLER

Tanım	Birim	12.5 mm	15 mm	Standart
Plaka Tipi	-	GM-FH1R	-	TS EN 15283-1 +A1
Yangına Tepki (hiç yanmaz) Kohezyonu	Sınıf	A1	-	TS EN 15283-1 +A1
Ağırlık	kg/m ²	10.5-11	-	TS EN 15283-1 +A1
Uzun Kenar Tipi	İnceltilmiş Kenar (IK)	-	-	TS EN 15283-1 +A1
Kısa Kenar Tipi	Kül Kenar (KK)	-	-	TS EN 15283-1 +A1
Genişlik Toleransı	mm	+0/-4	-	TS EN 15283-1 +A1
Uzunluk Toleransı	mm	+0/-5	-	TS EN 15283-1 +A1
Kısa Kenarın diğdikten saptırması (1 m. plaka gen. için)	mm	≤2.5	-	TS EN 15283-1 +A1
Toplam Su Emme (H1)	%	≤5	-	TS EN 15283-1 +A1
Eğilmede Kırılma Yüğü (Uzun kenar doğrultusunda)	N/m ²	>725	-	TS EN 15283-1 +A1
Eğilmede Kırılma Yüğü (Kısa kenar doğrultusunda)	N/m ²	>300	-	TS EN 15283-1 +A1
Isı İletkenliği	W/mK	+0/-4	-	TS EN 15283-1 +A1
Yoğunluk	kg/m ³	1000-1050	-	TS EN 15283-1 +A1

ÜRÜN ÇEŞİTLİLİĞİ

Tanım	Genişlik (mm)	Uzunluk (mm)	Ağırlık (kg/m ²)	Paketleme Sayısı
Keçe Tipi Liflerle Güçlendirilmiş, Dayanımı Artırılmış Alçı Levha	1200	2400	10.5-11	40-50

TS EN 15283 -A1 GM-FH1R

Reinforced With Felt-Type Fibers Gypsum Board (Facade Board) Against Fire, Water, Moisture and Mold...

Product Description: This is an external facade coating board used in interior and exterior systems, preventing mold formation due to glass fiber mattress coating on special gypsum seed and on both sides, contributing to insulation, resistant to water, moisture and weather conditions, light weight, A1 class fireproof.

Storage Conditions: It should be stored horizontally on pallets and on a flat surface in dry conditions, which do not come into contact with water. Up to five pallets should be stacked on top of each other. In palletizing, both gypsum boards should be placed so that their front faces are protected. If gypsum board varieties will be stocked outdoors, pallets should be covered with nylon material.

Usage Areas: Facade dry construction systems, Facade ventilated systems, Facade cladding systems, Wet-volume areas, Coating of building elements ...

TECHNICAL SPECIFICATION

Definition	Unit	12.5 mm	15 mm	Standard
Plate Type	-	GM-FH1R	-	TS EN 15283-1 +A1
Reaction to fire (fireproof) Coherion	Sınıf	A1	-	TS EN 15283-1 +A1
Weight	kg/m ²	10.5-11	-	TS EN 15283-1 +A1
Long Edge Type	Thinned Kedge (IK)	-	-	TS EN 15283-1 +A1
Short Edge Type	KBlunt Edge (KK)	-	-	TS EN 15283-1 +A1
Width Tolerance	mm	+0/-4	-	TS EN 15283-1 +A1
Length Tolerance	mm	+0/-5	-	TS EN 15283-1 +A1
Short Edge Deviation from Steepness (for plate width of 1m)	mm	≤2.5	-	TS EN 15283-1 +A1
Total Water Absorption (H1)	%	≤5	-	TS EN 15283-1 +A1
Breaking Load When Bending (In line with long side)	N/m ²	>725	-	TS EN 15283-1 +A1
Breaking Load When Bending (In line with short side)	N/m ²	>300	-	TS EN 15283-1 +A1
Thermal Conductivity	W/mK	+0/-4	-	TS EN 15283-1 +A1
Density	kg/m ³	1000-1050	-	TS EN 15283-1 +A1

PRODUCT DIVERSITY

Definition	Width (mm)	Length (mm)	Weight (kg/m ²)	Number of Package
Reinforced With Felt-Type Fibers Gypsum Board	1200	2400	10.5-11	40-50

TS EN 15283 -A1 GM-FH1R

الواح الجبس المقواة (لوحة الواجهة الخارجية) معززة باللياف من نوع اللباد ضد الحريق والماء والرطوبة والعفن.

وصف المنتج : هي الألواح المستخدمة في النظم الداخلية والخارجية نواة الجبس الخاصة والألياف الزجاجية على جانبي اللباد يمنع تشكيل العفن و التي تساهم بشكل كبير في عملية العزل المقاومة لجميع ظروف الهواء الرطوبة و الماء و هي لوحة طلاء خارجية خفيفة الوزن غير قابلة للاشتعال من الدرجة A1.

شروط التخزين : يجب تخزينها أفقياً على سطح مستوي في بيئة جافة حتى لا تتلامس مع الماء وعلى المنصات يجب وضع ما يصل إلى خمس منصات نقالة على القماش ووضع كل من ألواح الجبس في منصات نقالة بحيث تكون الواجهة الأمامية محمية إذا تم تخزين ألواح الجبس في الهواء الطلق، فيجب أن تغطي المنصات بالنايلون وما شابه من المواد.

مجالات الاستخدام : أنظمة البناء الحافظة للواجهة الخارجية، أنظمة تهوية الواجهة الخارجية، أنظمة تغطية الواجهات الخارجية، لأماكن الرطوبة ذات الحجم، طلاء عناصر البناء...

المواصفات الفنية

التعريف	الوحدة	12.5 مم	15 مم	معييار/ قياس
نوع اللوحة	-	GM-FH1R	-	TS EN 15283-1 +A1
رد الفعل تجاه الحريق لا تحترق التماسك	فئة	A1	-	TS EN 15283-1 +A1
الوزن	كم متر مربع	10.5-11	-	TS EN 15283-1 +A1
نوع الحافة الطويلة	حافة رقيقة	-	-	TS EN 15283-1 +A1
نوع الحافة القصيرة	حافة حادة	-	-	TS EN 15283-1 +A1
عرض التسامح	مم	+0/-4	-	TS EN 15283-1 +A1
طول التسامح	مم	+0/-5	-	TS EN 15283-1 +A1
انحراف الحافة القصيرة عند الاعتماد للألواح التي عرضها واحد متر	مم	≤2.5	-	TS EN 15283-1 +A1
امتصاص الماء الكلي (H1)	%	≤5	-	TS EN 15283-1 +A1
تحميل الانحناء الجانب الطويل	N/m ²	>725	-	TS EN 15283-1 +A1
تحميل الانحناء الجانب القصير	N/m ²	>300	-	TS EN 15283-1 +A1
التوصيل الحراري	W/mK	+0/-4	-	TS EN 15283-1 +A1
الكثافة	كم متر مربع	1000-1050	-	TS EN 15283-1 +A1

تشكيلة المنتجات

التعريف	العرض (مم)	الطول (مم)	الوزن (كم متر مربع)	عدد من التعبئة والتغليف
الواح الجبس المقواة معززة باللياف من نوع اللباد	1200	2400	10.5-11	40-50

TS EN 15283 -A1 GM-FH1R

79

PROFIL AKSESUAR PROFILE ACCESSORIES

بروفيل الأكسسوار

78

PROFİL AKSESUAR PROFILE ACCESSORIES

بروفيل الأكسسوار

ASKI MAŞASI SUSPENSION ملقط علاقة

Standart TC profillerin askı teline bağlanmasını sağlayan aparatdır. Aparatus providig connection of standart TC profilesto suspension wire.

أداة لربط ألواح TC المقياسية بسلك العلاقة



ÇİFT YAY DOUBLE SPRING قوس مزدوج

Asma tavanlarda askı teli geçirilerek tavanın yüksekliğini ayarlayan yaydır. It is spring adjusting the height of the suspending ceiling by crossing suspension wire.

قوس يستخدم في ضبط ارتفاع السقف وذلك بربط سلك العلاقة في السقف المعلق.



EKLEME PARÇASI JUNCTION قطعة توصيل

TC profillerinin birbirine geçerek sürekli olmasını sağlayan aksesuardır. Accessory maintaining the continuity by engaging TC profiles with each other.

أكسسوار يستخدم في ربط ألواح TC ببعضها وتجعلها دائمية.



MATKAP UÇLU VİDA 3.5x25/3.5x35 mm SELF-DIRILLING SCREW 3.5X25/3.5X35 mm برغي برأس متقنب 3.5x3.5 سم/2.5x3.5 سم

Alçı plakaların 0.7 - 2.25 mm sac kalınlığına kadar metal konstrüksiyon üzerine tespit edilmesinde kullanılır. Used during fastening plasterboards on to metal constructions between 0.7 - 2.25 mm sheet thickness.

تستخدم في تثبيت الألواح الجبسية بالهياكل المعدنية حتى سماكة الصاج 2.25-0.7 مم.



PUL BAŞLI VİDA 22x45 mm WASHER HEADED SCREW 22X45 mm برغي برأس حلقي 22x45 مم

TC profillerinin birbirine geçerek sürekli olmasını sağlayan aksesuardır. Accessory maintaining continuity of TC profiles by engaging with each others.

أكسسوارات تربط ألواح TC ببعضها وتجعلها دائمية



SİVRİ UÇLU VİDA 3.5x25/3.5x35 mm SPIKE SCREW 3.5X25/3.5X35 mm برغي برأس حاد 3.5x3.5 سم/2.5x3.5 سم

Alçı plakaların 0.7 - 2.25 mm sac kalınlığına kadar metal konstrüksiyon üzerine tespit edilmesinde kullanılır. Used during fixing plasterboards onto metal constructions from 0.7 to 2.25 mm sheet thickness.

تستخدم في تثبيت الألواح الجبسية بالهياكل المعدنية حتى سماكة الصاج 2.25-0.7 مم.



ÇELİK DUBEL STEEL DOWEL سدادة فولاذية

Asma tavanlarda, askı çubuklarını betonarme tavana monte edilmesinde kullanılır. Used during installation of suspension bars of suspending ceinings into concrete ceiling.

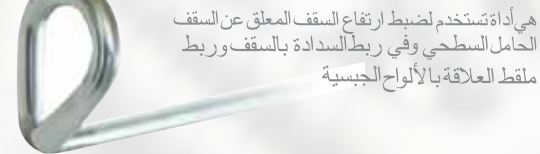
تستخدم في السقف المعلقة وذلك في تركيب قضبان العلاقة بالسقف الخرساني المسلح.



ASKI TELİ 30/40/60/80/100/150/200 cm SUSPENSION WIRE 30/40/60/80/100/150/200 cm سلك العلاقة 30/40/60/80/100/150/200 سم

Asma tavanın yüzey taşıyıcı tavandan ne kadar alçak olacağını belirleyen ve tavana dübelle, alçıpan profillerine de askı maşası ile bağlayan aparatdır. Apparatus determining how low the height of suspending ceiling from bearing ceiling be and connecting to ceiling with dowel and connecting to plasterboard with suspension pin.

هي أداة تستخدم لضبط ارتفاع السقف المعلق عن السقف الحامل المسطح وفي ربط السدادة بالسقف وربط ملقط العلاقة بالألواح الجبسية



80

81

TAVAN DESTE K PROFİLLERİ WALL AND CEILING SUPPORT PROFILES بروفيلات دعم الجدران والسقف

Duvar ve tavan profilleri, alçı levha asma tavan, bölme duvar ve giydirme duvar sistemlerinin yapımında kullanılan galvanizli çelik sac profillerdir Wall and ceiling profiles are galvanized steel sheet profiles used manufacturing gypsum panel suspending ceiling, partition wall and curtain wall systems.

هي عبارة عن بروفيلات من الصاج الفولاذي المغلون تستخدم في أنظمة تكسية بروفيلات الجدران والسقف، وألواح الجبس والسقف المعلقن وجدران التقسيم

DUVAR U 75 X 30 CM
WALL U 75 X 30 CM
جدار U 75x30 سم



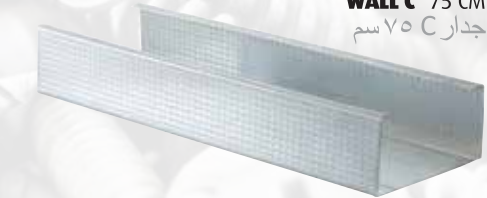
TAVAN U 23 X 29 CM
CEILING U 23 X 29 CM
سقف U 23x29 سم



TAVAN C 60 X 27 CM
CEILING C 60 X 27 CM
سقف C 60x27 سم



DUVAR C 75 CM
WALL C 75 CM
جدار C 75 سم



DUVAR C 50X 35 CM
WALL C 50 X 35 CM
جدار C 50x35 سم



DUVAR U 50 X 30 CM
WALL U 50 X 30 CM
جدار U 50x30 سم



AÇILI KÖŞE PROFİLİ PLASTER CORNER PROFILE بروفيل زاوية جبسية

Alçı, sıva uygulamalarında duvar köşelerinde, alçıpan bölme ve asma tavan köşe düzlüğünü sağlayıp darbelerle karşı dayanımı arttırmak için kullanılan galvanizli ince delikli çelik sac profillerdir. These are galvanized steel sheet profiles with tiny holes used for plaster, coating applications, at wall corners, to enhance resistance against impacts by providing flatness for plasterboard wall and suspending ceiling corner.

بروفيلات صاج فولاذية مغلونة ذات ثقب ناعمة تستخدم في تطبيقات الملاط والجبس على زوايا الجدران وفي تأمين شكل منظم لزوايا الألواح الجبسية المستخدمة في التقسيم وفي زوايا لسقف المعلق ومن أجل زيادة مقاومتها ضد الصدمات

0.35 MM VE 0.40 MM ET KALINLIĞINDADIR
0.35 MM VE 0.40 MM WALL THICKNESS
السماكة للحمية هي بين 0.35 مم و 0.40 مم



AGRAF HOOK مشبك

Asma tavanlarda tavani dübelle taşıyıcı tavana, kollarını da TC profiline vidalanan taşıma aksesuarıdır. Bearing accessory is used where suspending ceiling screwed in bearing ceiling using screw anchor and levers are screwed into TC profile.

هي عبارة عن أكسسوارات حمل الألواح الحاملة للسقف لمعلقة والعمود المربوطة بالبراغي

AGRAF 20 CM HOOK 20 CM
مشبك 20 سم



AGRAF 30 CM HOOK 30 CM
مشبك 30 سم



AGRAF 35 CM HOOK 35 CM
مشبك 35 سم



AGRAF 46 CM HOOK 46 CM
مشبك 46 سم



PROFİL AKSESUAR PROFILE ACCESSORIES

بروفيل الأكسسوار

al bims

al bims

Yüksek Verimlilik, Düşük Yoğunluk

Çok düşük yoğunlukta olan bims gözenekli bir yapıya sahiptir. Bu sayede yüksek ısı yalıtımı sağlar. Bims ile inşa edilen yapılar ısıya daha az ihtiyaç duyacağından, tasarruf sağlar. Yüksek ses izolasyonu sağlar. Kışın ısıtmanın durması halinde geç soğur, yazın da güneş etkisi altında sıcaklığın aşırı yükselmesini önler. Sıva malzemesi bims ile aynı özelliklere sahip olduğundan, bims duvarların sıva tutma özelliği yüksektir. Bu nedenle sıva çatlaması, sıva dökülmesi ve sıvanın kabuk gibi duvardan kopması daha az görülür.

The pumice, which are very low in density has a porous structure. In this respect, it provides high thermal insulation. Buildings built with pumice save money because they need less heat. It provides high sound insulation. In winter, when the heating stops, it cools down, and in summer, it prevents the temperature from rising excessively under the sunshine. Since the plaster material has the same properties as the pumice, the plaster retaining property of the pumice walls is high. For this reason, it is less likely that the plaster cracks, plaster spillage, and plump crust are less likely to break off the wall.

تتميز مواد بونزا بالبنية الهيكلية المسامية والكثافة المنخفضة جدا. وبالتالي توفر عزل الحرارة بمستوى عالي. نسبة لأن للبناني التي يتم تشييدها باستخدام مواد البونزا تحتاج إلى حرارة أقل فإنها توفر الاقتصاد في الاستهلاك. كما توفر عزل الصوت بمستويات عالية. ويحدث فيها التبريد بشكل متأخر في حالة توقف التدفئة في فصل الشتاء، كما تمنع ارتفاع درجة الحرارة الشديد في فصل الصيف. ونسبة لأن الجص من مواد البونزا يتميز بنفس الخصائص فإن نسبة التصاق مواد البونزا بالجدران مرتفعة للغاية. ولذلك فإن حالات تشققات الجص وسقوط الجص أو تقشر الجص جميعها تظهر بشكل منخفض.

82



alser

EPS PLUS

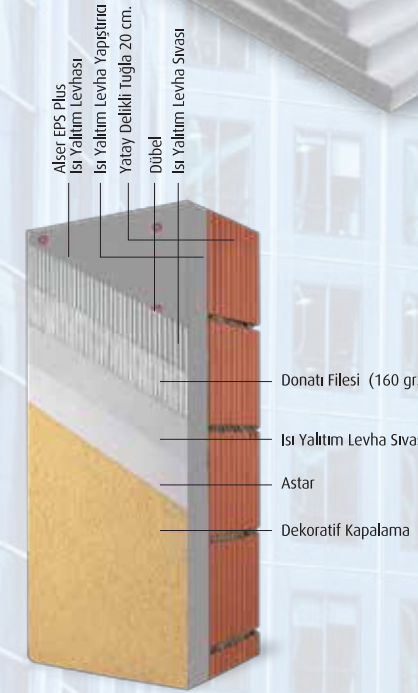
Yüksek Isı Yalıtım Performansı

83

Yüksek ısı yalıtım performansı sağlar. Mantolama sisteminde yüksek performans sağlar. **Grafit katkılı olup, güneş ışınlarını hem emer hem de yansıtır.** Isıtma/soğutma giderlerinde tasarruf sağlar. **Hafiftir, kolay uygulanabilir.** Yüksek esneklik kabiliyetine sahiptir. **Üzerinde su tutmaz, formu bozulmaz.** Boyut kararlılığını bina ömrü boyunca korur. **Çevre dostudur...**

Provides high thermal insulation performance. Provides high performance in the coating system. **Grafit is added, it absorbs and reflects the sun's rays.** Provides savings in heating /cooling costs. **It's light and easy to apply.** It has high flexibility ability. **It does not hold water on it, its form does not spoil.** Dimensional stability protects the building throughout its life. **It is environmentally friendly...**

يوفر أداء عالي في العزل الحراري يوفر أداء عالي في نظام التغليف العازل الدعم بمضافات الجرافيت حيث يمتص ويعكس أشعة الشمس. يوفر الاستهلاك في تكاليف التدفئة / التبريد. خفيف، سهل التطبيق. يتميز بقدرة عالية على المرونة. لا يحتفظ بالماء على السطح، لا يتلف الشكل. الحفاظ على ثبات الأبعاد طوال عمر المبنى. صديق للبيئة...



Kalite Belgeleri TS EN 13163+A1 standardına uygundur. Yangına Karşı Tepki: B Sınıfı "zor alevlenici" TS EN 13501-1



ISI YALITIM LEVHASI
THERMAL INSULATION BOARD
لوح العزل الحراري



