

Katalog / Catalog



GELECEĐİ OLAN YAPILAR İÇİN YENİLİKÇİ ALÇI TEKNOLOJİLERİ

TASARIMDA ÖZGÜRLÜĐE VE KOLAYLIĐA İMKAN TANIYAN,
DAYANIKLI, DOĐAL VE SAĐLIKLI ALÇI ÖZLÜ MALZEMELERLE İNŐA EDİLEN
GELECEĐİ OLAN YAPILARDA,
YÜKSEK TEKNOLOJİ VE KALİTEYE SAHİP ÜRÜNLERİMİZİN YER ALMASI HEDEFİMİZE
BİZLERLE BİRLİKTE YÜRÜDÜĐÜNÜZ İÇİN TEŐEKKÜR EDERİZ...

INNOVATIVE GYPSUM TECHNOLOGIES FOR THE BUILDING OF THE FUTURE

IT IS OUR GOAL TO INCLUDE OUR PRODUCTS WITH HIGH TECHNOLOGY AND
QUALITY IN STRUCTURES WITH A FUTURE, BUILT WITH DURABLE NATURAL AND
HEALTHY GYPSUM-BASED MATERIALS THAT ALLOW FREEDOM AND EASE IN
DESIGN. THANK YOU FOR WALKING WITH US TOWARDS THIS GOAL.



GELECEĞİ OLAN YAPILAR İÇİN YENİLİKÇİ ALÇI TEKNOLOJİLERİ

Tasarımda özgürlüğe ve kolaylığa imkan tanıyan, dayanıklı doğal ve sağlıklı alçı özlü malzemelerle inşa edilen geleceği olan yapılarda, yüksek teknolojiye ve kaliteye sahip ürünlerinin yer alması hedefi doğrultusunda ilerleyen ABS Alçı ve Blok Sanayi A.Ş. Türkiye'nin ilk sıva alçısı, dünyanın ilk saten alçısı ve Türkiye'nin ilk ultralight alçı plakası üreticisidir. ABS Alçı ve Blok Sanayi A.Ş. 1979 yılında kurulmuş ve ilk yatırımını Bilecik/Bozüyük'te gerçekleştirerek 1982 yılında

üretimine başlamıştır. ABS Alçı; kalitede sürdürülebilir liderlik hedefi doğrultusunda, alçı sektöründe 60 yıllık deneyim sahibi müteşebbisleriyle üretimine başından beri yerli sermaye ile devam etmektedir. ABS Alçı kurulana kadar sadece tamirat amaçlı ve dekoratif malzeme üretiminde kullanılan alçı; ABS Alçı ile yeni bir boyut kazanmış ve Türk inşaat sektörü; Alçı Blok, Sıva Alçısı, Saten Perdah Alçısı, Dolgu ve Yapıştırıcı Alçıları gibi yeni ürünler ile tanışmıştır.

ABS Alçı; gelişen süreç içinde sahip olduğu sektör liderliğini sürdürmek adına yatırım hamlelerine başlamış ve kapasite artırımlarını gerçekleştirerek hizmetlerine devam etmiştir. Bunların yanı sıra BMT markası ile üretim yapmakta olan Sias Sivas Alçı Sanayi ve Ticaret A.Ş.'nin Sivas Toz Alçı tesisleri de bağlı ortaklık olarak 2007 senesinde ABS bünyesine katılmıştır.

ABS Gypsum, it is progressing in line with the goal of including high technology and quality products in buildings with a future built with durable natural and healthy gypsum-based materials that allow freedom and ease in design. It is Turkey's first gypsum plaster, the world's first satin plaster and Turkey's first ultralight plasterboard producer. ABS Gypsum was established in 1979 and started production in 1982 by making its first investment in Bilecik / Bozüyük. ABS Gypsum; In line with the goal

INNOVATIVE GYPSUM TECHNOLOGIES FOR THE BUILDING OF THE FUTURE

of sustainable leadership in quality, it has continued its production with domestic capital from the beginning with its entrepreneurs with 60 years of experience in the plaster industry. Plaster used only for repair and decorative purposes until the ABS Gypsum established; It has gained a new dimension with ABS Gypsum. The Turkish construction industry has met with new products such as Gypsum Block, Gypsum Plaster, Satin Finishing Plaster, Filler

and Adhesive Plasters. ABS Gypsum started its investment moves in order to maintain its leadership in the sector and continued its services by increasing its capacity. In addition to these, the facilities of SİAS, which produces under the BMT brand, joined ABS in 2007 as a subsidiary.



1969

Baldudak Alçı Fabrikası Çankırı'da kuruldu.

1979

ABS Alçı ve Blok Sanayi A.Ş. kuruldu.



ABS Gypsum was established in 1979.

1982

Bozüyük Blok ve Kalıp Alçısı Fabrikası Eczacıbaşı Grubu tarafından kuruldu.

Bozüyük Block and Plaster Mold Factory was established by Eczacıbaşı Group.

Türkiye'nin ilk sıva alçısı üretildi.



Turkey's first gypsum plaster production.

Dünyanın ilk Saten Alçısı üretildi.



World's first satin plaster production.

1989

ABS Alçı ve Blok Sanayi A.Ş. Eczacıbaşı Grubundan satın alındı.

ABS Gypsum was purchased from Eczacıbaşı Group.

1992

Ankara Gölbaşı Toz Alçı Tesisleri hizmete açıldı.



Ankara Gölbaşı Building Plaster Facility was put into service.

1996

Ankara Gölbaşı Alçı Plaka Tesisleri hizmete açıldı.



Ankara Gölbaşı Plasterboard Facility was put into service.

1998

Mersin Tarsus Toz Alçı Tesisleri hizmete açıldı.



Mersin Tarsus Building Plaster Facility was put into service.

2003

Erzurum Aşkale Toz Alçı Tesisleri hizmete açıldı.



Erzurum Aşkale Building Plaster Facility was put into service.

Bilecik Bozüyük Plate Tesisleri hizmete açıldı.



Bilecik Bozüyük Plate Facilities were put into service.

2006

Ukrayna Çernovtsi Mamaliga Toz Alçı Tesisleri hizmete açıldı.



Ukrayna Çernovtsi Mamaliga Building Plaster Facility was put into service.

2007

Sivas SİAS Alçı Fabrikası ABS bünyesine katıldı.



Sivas SİAS Gypsum Factory joined ABS Gypsum.

2008

Mersin Tarsus Alçı Plaka Tesisleri hizmete açıldı.



Mersin Tarsus Plasterboards Facility was put into service.

2020

Türkiye'nin ilk ve tek Ultralight alçı plakası Intreme FIT üretildi.



Production of Intreme Fit which strong and ultralight plasterboard of Europe and Asia.

2021

INTREME FIT 27. Altın Çekül Uluslararası Yapı Katalogu Ödüllerinde Yapıda Yenilikçi Ürün ödülüne layık görüldü.



INTREME FIT was awarded the Innovative Building Material Award

Alçı Plakalar / Plasterboard

Intreme FIT (R)
Intreme FIT Natura
Intreme FIT Moldstop
Intreme FIT WR
Intreme FR
Intreme A1
Intreme Moldstop FR
Intreme WRFR
Extreme
Flextreme
Maxtreme

Intreme FIT (R)



Intreme Fit (R); Standartların üzerinde yapısal sağlamlık ve dayanıklılığa sahip, güçlü pah kenarları ile daha dayanıklı, harekete uyumlanma özelliğine sahip, daha düzgün ve kolay kesilebilen ve sadece 5,8 kg/m² ağırlığıyla sektördeki en hafif iç mekân alçı plakasıdır. Ön yüzü fildişi, arka yüzü gri renkli kâğıt kaplıdır. İç mekânlarda bölme duvar, giydirme duvar ve asma tavan yapımında kullanılır.

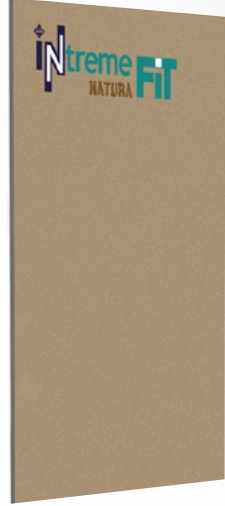
Intreme Fit (R), is the lightest indoor plasterboard in the industry through its weighing only 5.8 kg/m² that has structural strength and durability above standards, is stronger & more flexible with reinforced chamfer edges, can be cut smoother and easier. It is covered with ivory colored paper on the front and gray colored paper on the back. It is used on the partition walls, lining walls and suspended ceilings indoors.

Detaylı bilgi için QR kodu taratın



Scan the QR code for detailed info

Intreme FIT Natura



Intreme Fit Natura; Standartların üzerinde yapısal sağlamlık ve dayanıklılığa sahip, güçlü pah kenarları ile daha dayanıklı, harekete uyumlanma özelliğine sahip, daha düzgün ve kolay kesilebilen ve sadece 5,8 kg/m² ağırlığıyla sektördeki en hafif iç mekân alçı plakasıdır. İç mekânlarda bölme duvar, giydirme duvar ve asma tavan yapımında kullanılır.

Intreme Fit Natura, is the lightest indoor plasterboard in the industry through its weighing only 5.8 kg/m² that has structural strength and durability above standards, is stronger & more flexible with reinforced chamfer edges, can be cut smoother and easier. It is used on the partition walls, lining walls and suspended ceilings indoors.

Detaylı bilgi için QR kodu taratın



Scan the QR code for detailed info

Intreme FIT Moldstop



Intreme Fit MoldStop; Standartların üzerinde yapısal sağlamlık ve dayanıklılığa sahip, güçlü pah kenarları ile daha dayanıklı, harekete uyumlanma özelliğine sahip, daha düzgün ve kolay kesilebilen ve sadece 5,8 kg/m² ağırlığıyla sektördeki en hafif küfe ve suya dayanıklı iç mekân alçı plakasıdır. İç mekânlarda küfe, suya ve neme karşı dayanım istenen bölme duvar, giydirme duvar ve asma tavan uygulamalarında kullanılır.

Intreme Fit MoldStop, is the lightest mold and water resistance indoor plasterboard in the industry through its weighing only 5.8 kg / m² that has structural strength and durability above standards, is stronger & more flexible with reinforced chamfer edges, can be cut smoother and easier. It is used on the partition walls, lining walls, shaft walls and suspended ceilings indoors where resistance against mold, water and moisture required.

Detaylı bilgi için QR kodu taratın



Scan the QR code for detailed info

Intreme FIT WR



5,8 Kg/m²



Intreme Fit WR; Standartların üzerinde yapısal sağlamlık ve dayanıklılığa sahip, güçlü pah kenarları ile daha dayanıklı, harekete uyumlanma özelliğine sahip, daha düzgün ve kolay kesilebilen ve sadece 5,8 kg/m² ağırlığıyla sektördeki en hafif suya dayanıklı iç mekân alçı plakasıdır. Ön yüzü yeşil, arka yüzü gri renkli kâğıt kaplıdır. İç mekânlarda suya ve neme karşı dayanım istenen bölme duvar, giydirme duvar ve asma tavan uygulamalarında kullanılır.

Intreme Fit WR, is the lightest water resistance indoor plasterboard in the industry through its weighing only 5.8 kg / m² that has structural strength and durability above standards, is stronger & more flexible with reinforced chamfer edges, can be cut smoother and easier. It is covered with green colored paper on the front and gray colored paper on the back. It is used on the partition walls, lining walls and suspended ceilings indoors where resistance against water and moisture is required.

Detaylı bilgi için QR kodu taratın



Scan the QR code for detailed info

Intreme FR



Intreme FR; farklı üretim teknolojisiyle elde edilen özel alçı ile üretilmiş, güçlü pah kenarları ile daha dayanıklı, harekete uyumlanma özelliğine sahip, daha düzgün ve kolay kesilebilen, yangına dayanıklı hafif iç mekân alçı plakasıdır. Ön yüzü pembe, arka yüzü gri renkli kâğıt kaplıdır. İç mekânlarda yangın dayanımı istenen bölme duvar, giydirme duvar, şaft duvarı ve asma tavan yapımında kullanılır.

Intreme FR fire resistant indoor plasterboard that is produced with its distinct production technology and special gypsum-mixture, is stronger & more flexible with reinforced chamfer edges and lighter weight. It is covered with pink colored paper on the front and gray colored paper on the back. It is used on the partition walls, lining walls, shaft walls and suspended ceilings indoors where resistance to fire required.

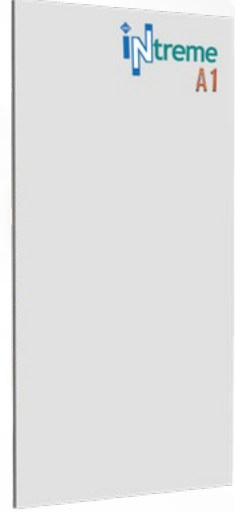


Detaylı bilgi için QR kodu taratın



Scan the QR code for detailed info

Intreme A1



Intreme A1; farklı üretim teknolojisiyle elde edilen özel alçı ile üretilmiş, yanmaz cam elyaf örgü kaplamalı, güçlü pah kenarları ile daha dayanıklı, yüksek performanslı, A1 sınıfı yanmaz hafif iç mekân alçı plakasıdır. İç mekânlarda yangın dayanımı istenen bölme duvar, giydirme duvar, asma tavan yapımında, yatay ve dikey şaft duvarlarında, havalandırma ve kablo kanalları kaplanmasında, çelik, ahşap gibi yapı elemanlarının kaplanmasında, asansör ve merdiven boşlukları uygulamalarında kullanılır.

Intreme A1; It is an A1 class non-combustible, lightweight indoor plasterboard that is produced with its distinct production technology and special gypsum-mixture, with non-combustible glass fiber mesh coating, more resistant with strong chamfer edges, high performance. It is used on the partition walls, lining walls, suspended ceilings, horizontal and vertical shaft walls, cladding of ventilation and cable ducts, cladding of steel and wooden structural elements, elevator wells and stairwells applications indoors where resistance against fire required.



Intreme Moldstop FR



Intreme MoldStop FR; farklı üretim teknolojisiyle elde edilen özel alçı ile üretilmiş, güçlü pah kenarları ile daha dayanıklı, harekete uyumlanma özelliğine sahip, daha düzgün ve kolay kesilebilen, küfe, suya ve yangına dayanıklı hafif iç mekân alçı plakasıdır. İç mekânlarda küfe, yangına, suya ve neme karşı dayanım istenen bölme duvar, giydirme duvar, şaft duvarı ve asma tavan uygulamalarında kullanılır.

Intreme MoldStop FR indoor plasterboard that is produced with its distinct production technology and special gypsum-mixture, is stronger & more flexible with reinforced chamfer edges, lighter weight and resistant to mold, water and fire. It is used on the partition walls, lining walls, shaft walls and suspended ceilings indoors where resistance against mold, water, moisture and fire required.

Detaylı bilgi için QR kodu taratın



Scan the QR code for detailed info

Intreme WRFR



Intreme WRFR; farklı üretim teknolojisiyle elde edilen özel alçı ile üretilmiş, güçlü pah kenarları ile daha dayanıklı, harekete uyumlanma özelliğine sahip, daha düzgün ve kolay kesilebilen, Türkiye'nin ilk ve tek 9 kg/m² suya dayanıklı, yanma dirençli hafif iç mekân alçı plakasıdır. Ön yüzü pembe, arka yüzü gri renkli kâğıt kaplıdır. İç mekânlarda su, nem ve yangın dayanımı istenen bölme duvar, giydirme duvar, şaft duvarı ve asma tavan yapımında kullanılır.

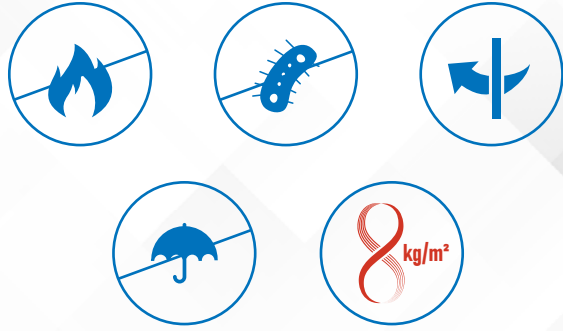
Intreme WRFR, Turkey's first and only 9 kg/m² water and fire resistant indoor plasterboard that is produced with its distinct production technology and special gypsum-mixture, is stronger & more flexible with reinforced chamfer edges and lighter weight. It is covered with pink colored paper on the front and gray colored paper on the back. It is used on the partition walls, lining walls, shaft walls and suspended ceilings indoors where resistance against moisture and fire required.

Detaylı bilgi için QR kodu taratın



Scan the QR code for detailed info

Extreme



ABS Extreme; 8 kg/m²ağırlığıyla sektördeki en hafif, suya ve neme karşı dayanıklı ve her iki yüzeyini kaplayan cam elyaftan üretilen şiltesiyle dış cephe duvar uygulamalarında kullanılan A1 sınıfı yanmaz dış cephe sistemleri alçı plakasıdır. Dış cephe sistemlerinde, saçak altı uygulamalarında, ıslak hacimlerde, su riskine sahip alanlarda, havalandırılmalı dış cephe sistemlerinde, metal, ahşap, dekoratif tuğla gibi cephe kaplama malzemelerinin altında düzgün yüzey oluşturulması amacıyla kullanılır.

ABS Extreme is the lightest exterior cladding plasterboard in the industry through its weighing only 8 kg/ m². It is an A1 class non-combustible exterior cladding plasterboard used in exterior wall application with its water and moisture resistant special core and glass fiber mat covering both surfaces. It is used in exterior wall systems, under eaves applications, in wet areas and areas with water risk, in ventilated exterior systems, to create a smooth surface under cladding materials such as metal, wood, decorative brick.

Detaylı bilgi için QR kodu taratın



Scan the QR code for detailed info

Flextreme

Flextreme



Flextreme; farklı üretim teknolojisiyle elde edilen özel alçı ile üretilmiş, yüksek esneklik özelliği ile kuru ve ıslak olarak şekillendirme yapılabilen 5 kg/m² ağırlığında hafif iç mekân alçı plakasıdır. İç mekânlarda her türlü dekorasyona uygun bölme duvar, giydirme duvar ve asma tavan yapımında kullanılır.

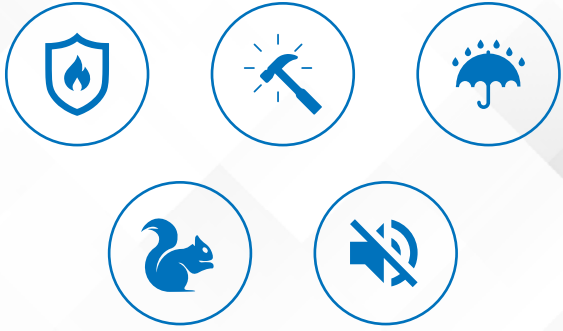
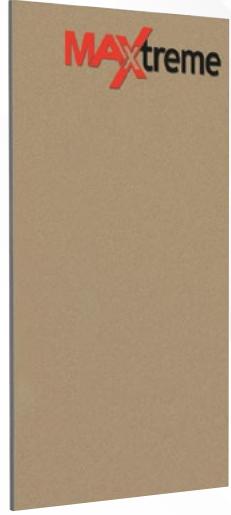
Flextreme is a light indoor plasterboard with a weight of 5 kg/m², that is produced with its distinct production technology and special gypsum-mixture and can be shaped as dry and wet with its high flexibility. It is used on the partition walls, lining walls and suspended ceilings that suitable for all kinds of decoration indoors.

Detaylı bilgi için QR kodu taratın



Scan the QR code for detailed info

Maxtreme



Maxtreme; yüksek yoğunluklu alçı taneciği formülasyonu sayesinde yangına ve neme direnç, akustik yalıtım ve darbe dayanımı ile tek plakada dörtlü performans sağlayan yüzey sertliği artırılmış alçı plakadır. İç mekânlarda yüksek darbe dayanımı istenen bölme duvar, giydirme duvar ve asma tavan yapımında kullanılır.

Maxtreme is a plasterboard with increased surface hardness, providing quadruple performance in a single plasterboard with fire and moisture resistance, acoustic insulation and impact resistance through its high density gypsum particle formulation. It is used in the construction of partition walls, lining walls and suspended ceilings where high impact resistance is required indoors.

Detaylı bilgi için QR kodu taratın



Scan the QR code for detailed info



Yapı Alçıları / Building Plaster

Sıva 1982 / Sıva 1982 Gypsum Plaster

Saten Alçı / Saten Finishing Plaster

M19 Makine Sıva Alçısı / M19 Gypsum Spray Plaster

M25 Konsantre Makine Sıva Alçısı / M25 Projection Gypsum Plaster

M95 Makine Sıva Alçısı / M95 Gypsum Spray Plaster

M110 Makine Sıva Alçısı / M110 Fire Resistant Gypsum Spray Plaster

Alçı Plaka Derz Dolgu Alçısı / Joint Filler For Plasterboard

Alçı Plaka Yapıştırma Alçısı / Gypsum Based Adhesive

Kartonpiyer Alçısı / Cornice Plaster

İnşaat Alçısı / Stucco Plaster



Detaylı bilgi için QR kodu taratın



Scan the QR code for detailed info

Sıva 1982 Perlitli Sıva Alçısı

Sıva 1982 Gypsum Plaster



Sıva 1982 Perlitli Sıva Alçısı elle uygulanan torbalanmış alçı esaslı hazır sıvadır. İç mekânlarda beton, brüt beton, tuğla, bims blok, gaz beton vb. yüzeylerde kullanılır. Nefes alma özelliği sayesinde ortamdaki nem seviyesini dengeler. Uzatılmış çalışma süresi sayesinde rahat ve firesiz uygulama olanağı sağlar. Yüksek mukavemet ve yapışma özelliğine sahiptir. Isı ve ses yalıtımına yardımcı olur. A1 sınıfı yanmaz yapı malzemesidir.

Sıva 1982 Gypsum Plaster is a gypsum based plaster suitable for hand application. Concrete, exposed concrete, brick, pumice block, gas concrete, etc. surfaces in interiors. It balances the humidity level in the environment through its breathing feature. Its extended working time enables an easy application with low waste rate. It has high strength and adhesion feature. It contributes to thermal and sound insulation values. It is an A1 class non-combustible building material.



Saten Alçı

Saten Finishing Plaster



Saten Alçı ince uygulanabilen, pürüzsüz bir yüzey oluşturan son kat perdah alçısıdır. İç mekânlarda alçı siva, alçı plaka, düzgün brüt beton ve kara siva vb. yüzeylerde kullanılır. Nefes alma özelliği sayesinde ortamdaki nem seviyesini dengeler. Uzatılmış çalışma süresi sayesinde rahat ve firesiz uygulama olanağı sağlar. Yüksek mukavemet ve yapışma özelliğine sahiptir. Pürüzsüz bir yüzey oluşturur. A1 sınıfı yanmaz yapı malzemesidir.

Gypsum finishing plaster suitable for thin layer application forming a smooth surface. Gypsum plaster, plaster board, smooth exposed concrete, etc. surfaces in interiors. It balances the humidity level in the environment through its breathing feature. Its extended working time enables an easy application with low waste rate. It has high strength and adhesion feature. It composes smooth surfaces. It is an A1 class non-combustible building material.

Detaylı bilgi için QR kodu taratın



Scan the QR code for detailed info





Detaylı bilgi için QR kodu taratın



Scan the QR code for detailed info

M19 Makine Sıva Alçısı

M19 Gypsum Spray Plaster



M19 Makine Sıva Alçısı makine ile püskürtülerek uygulanan alçı esaslı torbalanmış hazır sıvadır. İç mekânlarda beton, brüt beton, tuğla, bims blok, gaz beton vb. yüzeylerde kullanılır. Nefes alma özelliği sayesinde ortamdaki nem seviyesini dengeler. Uzatılmış çalışma süresi ve hafifliği sayesinde rahat ve firesiz uygulama olanağı sağlar. Kapı ve pencere alınları gibi detaylarda el karışımı ile uygulanabilir. Tek katta pürüzsüz, boyaya hazır yüzey oluşturur. Perdah işlemi gerektirmez. A1 sınıfı yanmaz yapı malzemesidir.

M19 Gypsum Spray Plaster, is a gypsum based plaster applied with a plastering machine. Concrete, exposed concrete, brick, pumice block, gas concrete, etc. surfaces in interiors. It balances the humidity level in the environment through its breathing feature. Its extended working time and lightness enables an easy application with low waste rate. It can be applied with hand mix if necessary. It composes a smooth, paint-ready surface in a single layer. There is no need to apply finishing plaster. It is an A1 class non-combustible building material.



M25 Konsantre Makine Sıva Alçısı

M25 Projection Gypsum Plaster



M25 Konsantre Makine Sıva Alçısı konsantre formüllü, makine ile püskürtülerek uygulanan alçı esaslı torbalanmış hazır sıvadır. İç mekânlarda beton, brüt beton, tuğla, bims blok, gaz beton vb. yüzeylerde kullanılır. Aynı miktarla %40'a kadar daha fazla alan kaplar. Nefes alma özelliği sayesinde ortamdaki nem seviyesini dengeler. Uzatılmış çalışma süresi ve hafifliği sayesinde rahat ve firesiz uygulama olanağı sağlar. Kapı ve pencere alınları gibi detaylarda el karışımı ile uygulanabilir. Tek katta pürüzsüz, boyaya hazır yüzey oluşturur. Perdah işlemi gerektirmez. A1 sınıfı yanmaz yapı malzemesidir.

M25 projection gypsum plaster is a gypsum based plaster with a lightweight formula applied by a plastering machine. Concrete, exposed concrete, brick, pumice block, gas concrete, etc. surfaces in interiors. It takes up to 40% more space with the same amount. It provides advantage in transportation. It balances the humidity level in the environment through its breathing feature. Its extended working time and lightness enables an easy application with low waste rate. It can be applied with hand mix if necessary. It composes a smooth, paint-ready surface in a single layer. There is no need to apply finishing plaster. It is an A1 class non-combustible building material.

Detaylı bilgi için QR kodu taratın



Scan the QR code for detailed info



M95 Makine Sıva Alçısı

M95 Gypsum Spray Plaster



M95 Makine Sıva Alçısı makine ile püskürtülerek uygulanan alçı esaslı torbalanmış hazır sıvadır. İç mekânlarda beton, brüt beton, tuğla, bims blok, gaz beton vb. yüzeylerde kullanılır. Nefes alma özelliği sayesinde ortamdaki nem seviyesini dengeler. Uzatılmış çalışma süresi sayesinde rahat ve firesiz uygulama olanağı sağlar. Kapı ve pencere alınları gibi detaylarda el karışımı ile uygulanabilir. Tek katta pürüzsüz, boyaya hazır yüzey oluşturur. Perdah işlemi gerektirmez. A1 sınıfı yanmaz yapı malzemesidir.

M95 Gypsum Spray Plaster, is a gypsum based plaster applied with a plastering machine. Concrete, exposed concrete, brick, pumice block, gas concrete, etc. surfaces in interiors. It balances the humidity level in the environment through its breathing feature. Its extended working time enables an easy application with low waste rate. It can be applied with hand mix if necessary. It composes a smooth, paint-ready surface in a single layer. There is no need to apply finishing plaster. It is an A1 class non-combustible building material.

Detaylı bilgi için QR kodu taratın



Scan the QR code for detailed info



M110 Yangın Tutucu Makine Sıvası

M110 Fire Resistant Gypsum Spray Plaster



M110 Yangın Tutucu Makine Sıvası, makine ile püskürtülerek uygulanan alçı esaslı torbalanmış hazır sıvadır. İç mekânlarda beton, brüt beton, tuğla, bims blok, gaz beton vb. yüzeylerde kullanılır.

M110 Gypsum Spray Plaster, is a gypsum based plaster applied with a plastering machine. Concrete, gross concrete, brick, bims block, gas concrete, etc. surfaces in interiors.

Detaylı bilgi için QR kodu taratın



Scan the QR code for detailed info





Detaylı bilgi için QR kodu taratın



Scan the QR code for detailed info

Alçı Plaka Derz Dolgu Alçısı

Joint Filler For Plasterboard



Alçı Plaka Derz Dolgu Alçısı alçı plakaların birleşim yerlerindeki derzlerin doldurulmasında kullanılan alçı esaslı dolgu malzemesidir. Nefes alma özelliği sayesinde ortamdaki nem seviyesini dengeler. Uzatılmış çalışma süresi sayesinde rahat ve firesiz uygulama olanağı sağlar. Esneme özelliği ile derzlerde çatlama yapmaz. Kesintisiz ve düzgün yüzeyler oluşturur. Yüksek yapışma özelliğine sahiptir. A1 sınıfı yanmaz yapı malzemesidir.

A gypsum based setting material for bulk and secondary filling of plasterboard joints. It balances the humidity level in the environment through its breathing feature. Its extended working time enables an easy application with low waste rate. It does not crack in the joints through its flexibility. It composes continuous and smooth surfaces. It has high adhesion feature. It is an A1 class non-combustible building material.



Alçı Plaka Yapıştırma Alçısı

Gypsum Based Adhesive



Alçı Plaka Yapıştırma Alçısı alçı plakalar için alçı esaslı yapıştırma malzemesidir. Alçı plakaları, polistiren malzemeleri, mineral yünleri ve yalıtımlı kompozit panelleri; tuğla, beton, brüt beton, gaz beton, bims blok vb. yüzeylere yapıştırmada kullanılır. Nefes alma özelliği sayesinde ortamdaki nem seviyesini dengeler. İdeal çalışma süresi sayesinde rahat ve firesiz uygulama olanağı sağlar. Yüksek yapışma özelliğine sahiptir. Donma sonrası mukavemeti hızla artar. A1 sınıfı yanmaz yapı malzemesidir.

Gypsum based adhesive for plasterboards. Used for bonding plasterboards, polystrene materials, mineral wools and insulated composite panels to concrete, exposed concrete, brick, pumice block, gas concrete, etc. surfaces. It balances the humidity level in the environment through its breathing feature. Its ideal working time enables an easy application with low waste rate. It has high adhesion feature. Its strength increases quickly after setting. It is an A1 class non-combustible building material.

Detaylı bilgi için QR kodu taratın



Scan the QR code for detailed info



Kartonpiyer Alçısı

Cornice Plaster



Kartonpiyer Alçısı iç mekânlarda her türlü dekoratif şekillerin dökümünde, kalıp çıkarma ve montaj işlerinde kullanılan bir yapı alçısıdır. Nefes alma özelliği sayesinde ortamdaki nem seviyesini dengeler. İdeal çalışma süresi sayesinde rahat ve firesiz uygulama olanağı sağlar. Pürüzsüz bir döküm yüzeyi oluşturur. Kartonpiyer dökümünde ve yapıştırılmasında kullanılır. A1 sınıfı yanmaz yapı malzemesidir.

Gypsum plaster used in castings of all kinds of decorative shapes, molding and assembly works in interiors. It balances the humidity level in the environment through its breathing feature. Its ideal working time enables an easy application with low waste rate. It composes a smooth casting surface. It can be used for casting and adhering. It is an A1 class non-combustible building material.

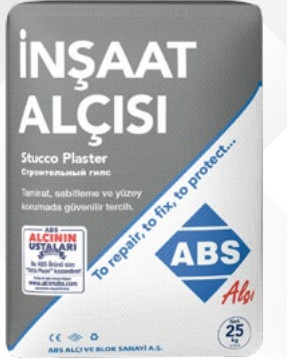
Detaylı bilgi için QR kodu taratın



Scan the QR code for detailed info



İnşaat Alçısı Stucco Plaster



İnşaat Alçısı kısa sürede donan; tamirat, sabitleme ve yüzey koruma amaçlı kullanılan yapı alçısıdır. İç mekânlarda elektrik tesisatlarının duvara tutturulmasında, küçük çaplı tamiratlarda, seramik, granit ve mermer vb. yüzeylerin çizilmelerini önlemek amacıyla kullanılır. Çok kısa sürede priz yapma özelliğine sahiptir. Kolay uygulanır. Basit dolgu ve onarımların çabuk bir şekilde yapılmasını sağlar. Her türlü yüzey kaplamasına geçici ve sökülebilir koruma sağlar.

Gypsum plaster providing easy, fast finish for small holes, patches and cracks. Used for bonding of electrical installations, small repairs, preventing damages in ceramic, granite, marble and similar surfaces. It sets in a very short time Easy to apply. It allows simple fillings and repairs to be done quickly. It provides temporary and removable protection to all kinds of surface coatings.

Detaylı bilgi için QR kodu taratın



Scan the QR code for detailed info





Sistemler / Systems

Asma Tavan / Ceiling

Bölme Duvar / Partitions

Giydirme Duvar / Lining

Çift İskeletli Askı Sistemli Asma Tavan

Suspended Ceiling With Double Frame Hanger System



Askı sistemi ile mevcut döşemeye sabitlenmiş iskelete Intreme/Intreme Fit Ultralight vidalanması ile oluşturulan asma tavan sistemidir.

It is a ceiling system created by screwing Intreme/Intreme Fit Ultralight to the skeleton fixed to the existing floor with the suspension system.

Detaylı bilgi için QR kodu taratın



Scan the QR code for detailed info

Tek İskeletli (Agraflı) Asma Tavan Single Frame (Agraffied) Suspended Ceiling



Agraf ile mevcut döşemeye sabitlenmiş iskelete Intreme/Intreme Fit Ultralight vidalanması ile oluşturulan asma tavan sistemidir.

It is a suspended ceiling system created by screwing Intreme/Intreme Fit Ultralight to the skeleton fixed to the existing floor with a hook.

Detaylı bilgi için QR kodu taratın



Scan the QR code for detailed info



Çift İskeletli Asimetrik Katlı Alçı Plakalı Bölme Duvar

Double Frame Assymetric Layer Plaster Plasterboard Partition Wall



Çift sıra metal iskeletin iki yüzüne farklı sayılarda Intreme/Intreme Fit Ultralight vidalanarak oluşturulan taşıyıcı olmayan bölme duvar tipidir.

It is a non-bearing partition wall type created by screwing different numbers of Intreme/Intreme Fit Ultralight on both sides of the double row metal frame.

Detaylı bilgi için QR kodu taratın



Scan the QR code for detailed info

Çift İskeletli Çift Kat (Bağlantılı) Alçı Plakalı Bölme Duvar

Double Frame Double Layer (Connected) Plasterboard Partition Wall



Çift sıra metal iskeletin bir bağlantı elemanı ile birbirine bağlanarak ve iskeletlerin birer yüzüne çift kat Intreme/Intreme Fit Ultralight vidalanarak oluşturulan taşıyıcı olmayan yüksek bölme duvar tipidir.

It is a non-bearing high partition wall type that is formed by connecting the double row metal framework with a fastener and screwing a double layer of Intreme/Intreme Fit Ultralight to each side of the frameworks.



NEW YORK



SYDNEY



LONDON



TOKYO

Detaylı bilgi için QR kodu taratın



Scan the QR code for detailed info

Çift İskeletli Çift Kat Alçı Plakalı Bölme Duvar Double Frame Double Layer Plasterboard Partition Wall



Çift sıra metal iskeletin birer yüzüne çift kat İntreme/İntreme Fit Ultralight vidalanarak oluşturulan taşıyıcı olmayan bölme duvar tipidir.

It is a non-bearing partition wall type created by screwing a double layer of İntreme/İntreme Fit Ultralight on each side of the double row metal frame.

Detaylı bilgi için QR kodu taratın



Scan the QR code for detailed info

Tek İskeleti Asimetrik Katlı Alçı Plakalı Bölme Duvar

Single Frame Asymmetric Layer Plasterboard Partition Wall



Tek sıra metal iskeletin iki yüzüne farklı sayılarda Intreme/Intreme Fit Ultralight vidalanarak oluşturulan taşıyıcı olmayan bölme duvar tipidir.

It is a non-bearing partition wall type created by screwing different numbers of Intreme/Intreme Fit Ultralight on both sides of a single row metal frame.

Detaylı bilgi için QR kodu taratın



Scan the QR code for detailed info

Tek İskeletli Çift Kat Alçı Plakalı Bölme Duvar

Single Frame Double Layer Plasterboard Partition Wall



Tek sıra metal iskeletin her iki yüzüne çift kat Intreme/Intreme Fit Ultralight vidalanarak oluşturulan taşıyıcı olmayan bölme duvar tipidir.

It is a non-bearing partition wall type created by screwing double layers of Intreme/Intreme Fit Ultralight on both sides of a single row metal frame.

Detaylı bilgi için QR kodu taratın



Scan the QR code for detailed info



Tek İskeletli Tek Kat Alçı Plakalı Bölme Duvar Single Frame Single Layer Plasterboard Partition Wall



Tek sıra metal iskeletin her iki yüzüne tek kat Intreme/Intreme Fit Ultralight vidalanarak oluşturulan taşıyıcı olmayan bölme duvar tipidir.

It is a non-bearing partition wall type created by screwing a single layer of Intreme/Intreme Fit Ultralight on both sides of a single row metal frame.

Detaylı bilgi için QR kodu taratın



Scan the QR code for detailed info

Metal İskeletli Duvar Profilleri İle Oluşturulan Giydirme Duvar Metal Frame With Wall Metal Studs



Duvar profilleri ile oluşturulan metal iskeletin mevcut yapı duvarına bağlantı elemanları ile sabitlenmesi ve iskeletin tek yüzüne Intreme/Intreme Fit Ultralight vidalanması ile oluşturulan giydirme duvar tipidir.

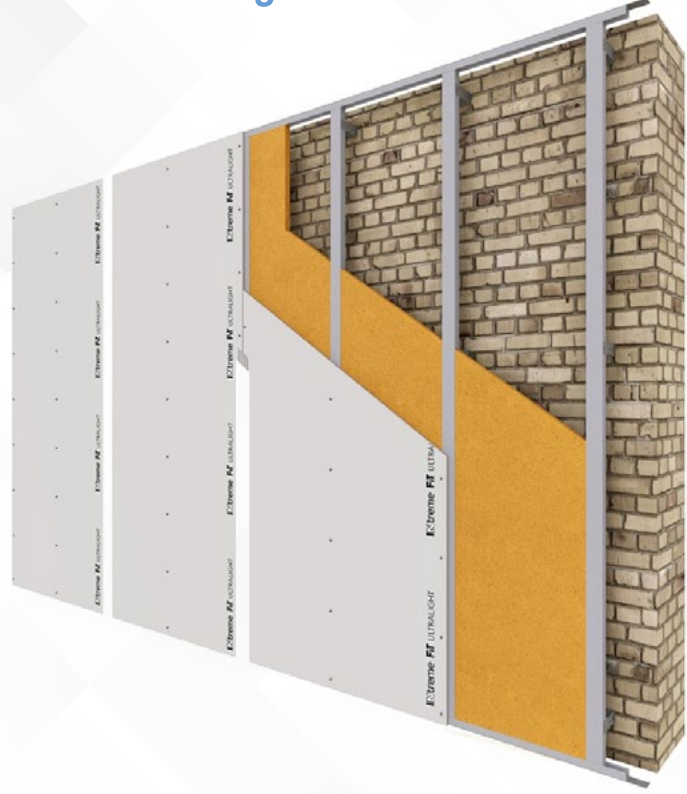
It is a type of curtain wall formed by fixing the metal skeleton formed with wall profiles to the existing building wall with fasteners and screwing Intreme/Intreme Fit Ultralight on one side of the skeleton.

Detaylı bilgi için QR kodu taratın



Scan the QR code for detailed info

Metal İskeletli Tavan Profilleri İle Oluşturulan Giydirme Duvar Metal Frame With Ceiling Metal Studs



Tavan profilleri ile oluşturulan metal iskeletin mevcut yapı duvarına bağlantı elemanları ile sabitlenmesi ve iskeletin tek yüzüne Intreme/Intreme Fit Ultralight vidalanması ile oluşturulan giydirme duvar tipidir.

It is a type of curtain wall formed by fixing the metal skeleton formed with ceiling profiles to the existing building wall with fasteners and screwing Intreme/Intreme Fit Ultralight on one side of the skeleton.

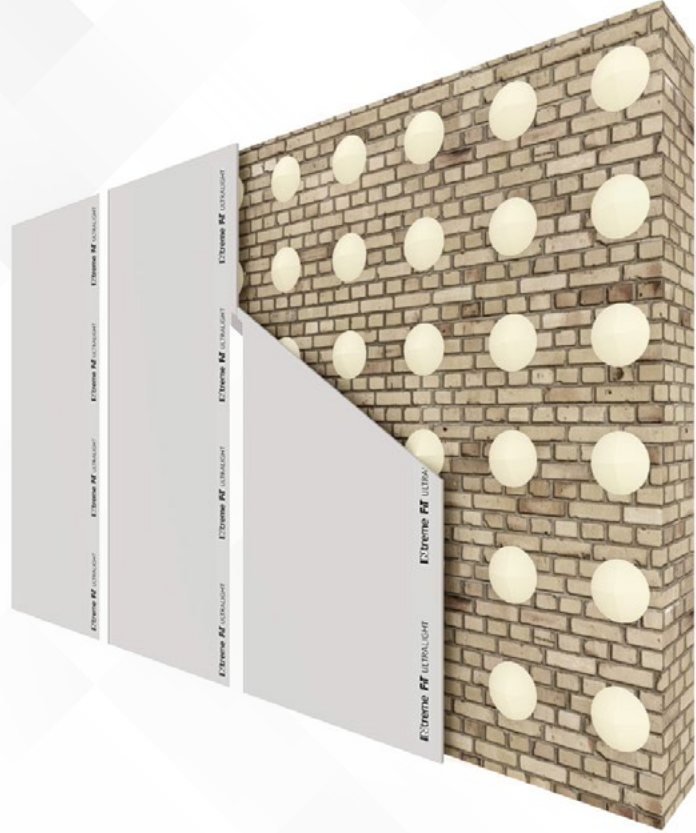
Detaylı bilgi için QR kodu taratın



Scan the QR code for detailed info



Yapıştırma Giydirme Duvar Bonding



Intreme/Intreme Fit Ultralight'in mevcut duvar yüzeyine ABS Yapıştırma Alçısı kullanılarak yapıştırılması ile oluşturulan giydirme duvar tipidir.

It is a type of curtain wall formed by sticking Intreme/Intreme Fit Ultralight to the existing wall surface using ABS Adhesive Plaster.

Detaylı bilgi için QR kodu taratın



Scan the QR code for detailed info



ABS Alçı ve Blok San. A.Ş.

Küçükbakkalköy Mah. Merdivenköy Yolu Cad.

No:6/1 34750 Ataşehir / İSTANBUL

Tel: 0 216 324 47 22 (Pbx) Fax: 0 216 324 47 23

www.absalci.com.tr | www.alcimabs.com     absalci

